

Lp.	Nazwa ,typ	Nr stanowiskowy	Rok produkcji	Nr inwent.	Nr UW	Lokalizacja	Uwaga
1	Obrabiarka typ AS -67P	001	1995	460-800-00005	008-001-0006	W-2	Dział mechan.
2	Obrabiarka typ AS -67P	002	1990	400-800-00007	008-001-0007	W-2	
3	Obrabiarka typ ASH 160	003	1988	400-000-000027	008-001-0005	W-2	
4	Obrabiarka typ ASH160	004	1977	400-800-00006	008-001-0004	W-2	
5	Obrabiarka typ ASH160	005	1981/88	400-800-000051	008-001-0003	W-2	
6	Obrabiarka typ ASH160	006	183	400-800-000019	008-001-0008	W-2	
7	Obrabiarka typ AS67	007	1983/87	400-800-000048	008-001-0011	W-2	
8	Obrabiarka S103161D	008	1997	400-630-00078	008-001-0010	W-2	
9	Obrabiarka 100S/510	009	1994	400-300-00077	008-001-0029	W-2	
10	Obrabiarka BRT	010	1992	400-030-00076	008-001-0028	W-2	
11	Obrabiarka TND 100	011	1992	400-00-00075	008-001-0027	W-2	
12	Obrabiarka LTC15	012	1987	**	008-001-0026	W-2	
13	Obrabiarka BRT 36P	013	1976	400-450-00050	008-001-0037	W-2	
14	Obrabiarka BRT 36P	014	1976	400-450-00051	008-001-0036	W-2	
15	Obrabiarka BRT 36	015	1976	400-450-000431	008-001-0035	W-2	

16	Obrabiarka BRT 36	016	**	400-410-000046	008-001-0034	W-2
17	Obrabiarka BRT 36	017	**	400-410-000072	008-001-0033	W-2
18	Obrabiarka BRT 36	018	1976	400-450-000418	008-001-0032	W-2
19	Obrabiarka BRT 36	019	1976	400-450-000375	008-001-0031	W-2
20	Obrabiarka BRT 50M	020	1984	400-450-00049	008-001-0030	W-2
21	Obrabiarka BRT36	(0)21	1976	400-450-00047	008-001-0019	W-2
22	Obrabiarka BRT36	022	1976	400-450-000401	008-001-0020	W-2
23	Obrabiarka BRT36	023	1976	400-450-000112	008-001-0021	W-2
24	Obrabiarka BRT36	024	1976	400-450-000426	008-001-0022	W-2
25	Obrabiarka BRT36M	025	1984	400-450-00046	008-001-0023	W-2
26	Obrabiarka BRT36	026	1976	400-450-00035	008-001-0024	W-2
27	Obrabiarka BRT36	027	1976	400-450-000362	008-001-0025	W-2
28	Obrabiarka BRT36	028	1976	400-450-00044	008-001-0018	W-2
29	Obrabiarka BRT36	029	1977	400-450-00038	008-001-0017	W-2
30	Obrabiarka BRT36	030	1977	400-450-000379	008-001-0016	W-2
31	Obrabiarka BRT36	031	1977	400-480-00053	008-001-0019	W-2

32	Obrabiarka BRT	032	1977	400-450-00052	008-001-0014	W-2
33	Obrabiarka DRT36M	033	1977	400-450-00028	008-001-0013	W-2
34	Obrabiarka DRT36M	034	1976	400-450-00027	008-001-0012	W-2
35	Frezarka Pozioma	035	1955	N-302-3	**	W-2
36	Frezarka Pozioma	036	1953	N-302-4	**	W-2
37	Frezarka Pozioma	037	1955	N-302-6	**	W-2
38	Wiertarki stolowe 6 szt	038	1987	401-050-00076	008-001-0042	W-2
39	Wiertarki stolowe 4 szt	039	1987	401-050-0004	008-001-0038-41	W-2
40	Zespół wiertarek stolowych	040	1983	401-100-000012	008-001-0052	W-2
41	Zespół wiertarek stolowych	041	1988	**	**	W-2
42	Wiertarka promieniowa	042	**	401-100-000025	008-001-0051	W-2
43	Wiertarka promieniowa	043	1961	401-100-000017	008-001-0050	W-2
44	Wiertarka kolumnowa	044	1974	N-301-80	**	W-2
45	Wiertarka kolumnowa	045	1956	N-301-83	**	W-2
46	Obrabiarka RN60	046	1978	400-450-000161	008-001-0044	W-2
47	Obrabiarka RN60	047	1953	400-450-000112	008-001-0045	W-2

48	Obrabiarka RN60	048	1959	400-450-000217	008-001-0046	W-2	
49	Szlifierka tarczowa	049	**	N-306-24	**	W-2	
50	Wirówka z podajnikiem 600F	050	1990	**	008-047-0001	W-2	
51	Obrabiarka 02 18W MAGNUM	051	1995	**	008-001-0003	W-2	
52	Obrabiarka VFR 63	052	1999	**	008-001-0002	W-2	
53	Linia mycia roztworów poprod.	053	1998	479-000-00101	0008-0010001	W-2	
54	Automat tok. TORNOS	054	**	400-730-000492	008-025-0028	Automaty toka	rskie
55	Automat BPU7	055	1959	400-730-000187	008-025-0027	Automaty toka	rskie
56	Automat BPU7	056	1958	400-730-000121	008-025-0025	Automaty toka	rskie
57	Automat TORNOS 0201	057	**	400-730-000507	008-025-0026	Automaty toka	rskie
58	Automat TORNOS 0201	058	**	400-730-000484	008-025-0023	Automaty toka	rskie
59	Automat BPU8	059	1971	400-730-000314	008-025-0024	Automaty toka	rskie
60	Automat BPU8	060	1971	400-730-000322	008-025-0002	Automaty toka	rskie
61	Automat BPU8	061	**	400-730-000347	008-025-0021	Automaty toka	rskie
62	Automat BPU7	062	1956	400-730-000113	008-025-0020	Automaty toka	rskie
63	Automat TORNOS 0201	063	**	400-730-000176	008-025-0018	Automaty toka	rskie

64	Automat tokarski	064	**	400-730-000468	008-025-0019	Automaty toka	rskie
65	Automat tokarski	065	**	400-730-000388	008-025-0017	Automaty toka	rskie
66	Automat TORNOS 0201	066	**	400-730-000563	008-025-0016	Automaty toka	rskie
67	Automat BPU 167	067	1973	400-730-000482	008-025-0014	Automaty toka	rskie
68	Automat BPU 167	068	**	400-730-000371	008-025-0015	Automaty toka	rskie
69	Automat 1B10W	069	**	400-730-000363	008-025-0013	Automaty toka	rskie
70	Automat BPTU20	070	1974	400-730-00041	008-025-0012	Automaty toka	rskie
71	Automat TOS A20	071	**	400-700-000617	008-025-0010	Automaty toka	rskie
72	Automat 1B10W	072	**	400-730-000355	008-025-0011	Automaty toka	rskie
73	Automat 1B10W	073	**	400-700-000096	008-025-008	Automaty toka	rskie
74	Automat A20B MAS	074	1981	400-700-000096	008-025-008	Automaty toka	rskie
75	Automat 1B10W	075	**	400-730-000435	008-025-0007	Automaty toka	rskie
76	Automat A20B MAS	076	1981	400-700-000089	008-025-0006	Automaty toka	rskie
77	Automat 1B10W	077	**	400-730-000451	008-025-0005	Automaty toka	rskie
78	Automat 1B10W	078	**	400-730-000443	008-025-0003	Automaty toka	rskie
79	Automat A20B MAS	079	1981	400-700-000071	008-025-0004	Automaty toka	rskie
80	Automat TORNOS	080	**	400-730-000564	008-025-0002	Automaty toka	rskie

81	Automat TORNOS	081	**	400-730-000556	008-025-0001	Automaty toka rskie
82	Szlifierka2 tarczowa	082	**	**	**	Automaty toka rskie
83	Wirówka WBA	083	**	479-000-00069	008-026-0001	Szlifierki, frez v arki,tokarki
84	Szlifierka bezkłowa BB2-60	084	1958	405-200-00012	008-026-0002	Szlifierki, frez v arki,tokarki
85	Szlifierka ezkłowa BN182	085	**	405-200-00007	008-026-0003	Szlifierki, frez v arki,tokarki
86	Niewycieniany	086	**	405-200-00002	008-026-0006	Szlifierki, frez v arki,tokarki
87	Szlifierka bezkłowa 338B	087	**	405-200-00008	008-026-0005	Szlifierki, frez v arki,tokarki
88	Szlifierka do płaszczyn	088	1973	405-400-000126	008-026-0006	Szlifierki, frez v arki,tokarki
89	Szlifierka do wałków kłowa	089	1953	**	008-026-0007	Szlifierki, frez v arki,tokarki
90	Szlifierka automatyczna	090	**	**	008-026-0008	Szlifierki, frez v arki,tokarki
91	Walczarka drutu PAZM 41	091	1982	632-020-00082	008-026-0009	Szlifierki, frez v arki,tokarki
92	Stanowisko zdawcze	092	**	N-00-314-00006	**	Szlifierki, frez v arki,tokarki
93	Gratowanie bębnowe	093	**	481-000-000377	008-026-0010	Szlifierki, frez v arki,tokarki
94	Szlifierka ostrz. 2 tarczowa	094	**	**	**	Szlifierki, frez v arki,tokarki
95	Urządzenie walcujuco prostujące	095	1970	532-020-00055	008-027-0007	Szlifierki, frez v arki,tokarki
96	Maszyna walcujuco prosyjająca	096	**	532-020-000063	008-027-0008	Szlifierki, frez v arki,tokarki

97	Urządzenie autom z podaj. kar.	097	**	532-020-000039	008-027-0005	Szlifierki, frez	arki, tokarki
98	Urządzenie automar. Zbijania det.	098	**	532-020-000017	008-027-0006	Szlifierki, frez	arki, tokarki
99	Walcarka ZTM WH 58	099	1964	532-020-000001	008-027-0001	Szlifierki, frez	arki, tokarki
100	Frezarka Pozioma	100	**	402-100-000101	008-027-0002	Szlifierki, frez	arki, tokarki
101	Tokarka RT80	101	1949	400-450-000065	008-001-0049	Szlifierki, frez	arki, tokarki
102	Tokarka z podajnikiem rewolwer.	102	1957	400-450-000163	008-001-0047	Szlifierki, frez	arki, tokarki
103	Zespół wiertarek stołowych	103	**	400-050-000047	008-003-0006	Selakcja	
104	Zespół wiertarek stołowych	104	1998	400-050-000001	008-003-0004	Selakcja	
105	Wiertarka stolowa	105	**	**	**	Selakcja	
106	Zespół wiertarek stołowych	106	**	401-050-000030	008-003-0002	Selakcja	
107	Ostrzałka 2-tarczowa	107	**	6333	**	Selakcja	
108	Kumer 156 -SLD	108	**	405-200-000009	008-019-0001	Selakcja	
109	Kummer Tramelan Suisse	109	**	400-600-000002	008-019-0002	Selakcja	
110	Kummer Tramelan Suisse	110	**	400-600-000001	008-019-0005	Selakcja	
111	Kummer Tramelan Suisse	111	**	400-600-000031	008-019-0006	Selakcja	
112	Tokarka ZTM Nr 4415	112	1972	400-030-000045	008-019-0007	Selakcja	
113	Agathon	113	**	405-200-000010	008-019-0009	Selakcja	

114	Agathon 150 SL	114	**	405-200-00006	008-019-0003	Selakcja	✓
115	Wiertarka stolowa BRACKER	115	**	423-000-000038	008-019-0004	Selakcja	
116	Obrabiarka SAFAG 25	116	1957	415-070-00018	008-019-0008	Selakcja	
117	Twardościomierz	117	1971	N-406-10	008-019-0006	Selakcja	
118	Stanowisko MADAG P 1702	118	**	403-900-000051	008-020-0002	Selakcja	
119	Aparat znakujący MADAG 3 szt	119	**	507-900-00008	008-020-003,4,5	Selakcja	
120	Prasa krawędziowa mimosrodowa	120	**	422-000-00001	008-093-0008	Prasy	
121	Prasa hydrauliczna Feintol 50T	121	1976	421-100-000029	008-093-0009	Prasy	
122	Gietarka	122	**	**	**	Prasy	
123	Prasy mimosrodowe 2 szt 10T	123	1973	421-200-00029	008-093-0011	Prasy	
124	Prasa mimosrodowa	124	**	421-400-000032	008-093-0007	Prasy	
125	Prasa mimosrodowa PMS 25	125	1959	421-100-000073	008-093-0005	Prasy	
126	Prasa mimosrodowa 60T	126	1941	421-100-000016	008-093-0003	Prasy	
127	Prasa mimosrodowa PMS 60	127	1934	421-100-00002	008-093-0004	Prasy	
128	Prasa PMS 258	128	1963	421-100-000081	008-093-0003	Prasy	
129	Prasa PMS 40	129	**	421-100-000098	008-093-0002	Prasy	✓



130	Prasa srubowa 25T	130	1937	421-500-000018	008-093-**	Prasy
131	Prasa 100 T	131	1974	421-100-00035	008-093-013	Prasy
132	Prasa mimośrodowa 63 T	132	1988	421-100-00051	008-093-0012	Prasy
133	Prasa miniaturowa do prób	133	**	**	**	Prasy
134	Prasa szybkobieżna PAD	134	1964	421-100-000012	008-094-0005	Prasy
135	Frezarka pionowa z głowicą obr.	135	1977	402-320-00002	008-094-0004	Prasy
136	Frezarka pozioma z głow. Skrętną	136	**	402-310-000024	008-094-0004	Prasy
137	Frezarka narzędziowa poz./pion.	137	1974	412-010-00005	008-094-0002	Prasy
138	Frezarka pozioma FND 25	138	1974	**	008-094-0001	Prasy
139	Walcarka	139	**	**	**	Prasy
140	Zgrzewarka MADAG Procesor	140	**	503-400-000013	**	Foliowanie
141	Waga przemysłowa	141	**	**	**	Foliowanie
142	Piła ramowa	142	1978	400-410-00008	008-091-0003	Foliowanie
143	Szlifierka kolumnowa 2 tarcz.	143	**	415-070-00023	008-091-0001	Foliowanie
144	Tokarka stołowa Schaublin 10N	144	**	400-000-000425	008-091-0004	Foliowanie
145	Stanowisko do malowania reczn.	145	1988	548-040-00033	008-090-0003	Foliowanie

146	Tamponiarka WUS 46 Madag	146	88	548-040-00025	008-090-0001	Followanie
147	Aerograf	147	**	**	**	Followanie
148	Komora lakiernicza ZUGIL	148	1993	**	**	Followanie
149	Komora malowania proszkowego	149	1993	**	008-071-0001	Followanie
150	Komora lakierowania ręcznego	150	1993	**	008-071-0001	Followanie

7845 RZECZOZNAWCA SIMP  
 Biegły Sądowy  
 Biegły Skarbowy  
 inż. Józef Paweł Jaroszewski

Lp.	Nazwa ,typ	Nr stanowiskowy	Rok produkcji	Nr inwent.	Nr UW	Uwaga
1	Piła taśmowa	151	**	400-600-00006	008-042-0001	
2	Tokarka produkcyjna	152	1971	400-030-00055	008-042-0002	
3	Tokarka TUM 25B	153	1976	400-030-00064	008-042-0003	
4	Tokarka	154		400-036-000-389	008-042-0004	
5	Czyszczarka podłóg	155	**	654-000-00001	**	
6	Wtryskarka FO 200/80	156	1979	503-312-000-33	**	
7	Nitownica Bracker Radial	157	**	123-000-000021	008-A23-0014	
8	Wtryskarka ENGEL	158	1995	503-312-00061	008-A22-0095	
9	Wtryskarka ENGEL	159	1992	503-200-00056	008-A22-107	
10	Wtryskarka ENGEL	160	1991	503-312-00052	008-A22-0108	
11	Wtryskarka ENGEL	161	1991	503-200-00052	008-A22-106	
12	Wtryskarka ENGEL	162	1992	503-312-00053	008-A22-0105	
13	Wtryskarka ENGEL	163	1992	503-200-00054	008-A22-0103	
14	Wtryskarka ENGEL	164	1994	503-200-00059	008-A22-0104	
15	Wtryskarka ENGEL	165	1994	503-200-00058	008-A22-0102	

16	Wtryskarka ENGEL	166	1993	503-200-00057	008-A22-0086	
17	Wtryskarka ENGEL	167	1998	503-200-00067	008-A22-0097	
18	Wtryskarka ENGEL	168	1996	503-312-0064	008-A22-0098	
19	Wtryskarka ENGEL	169	1996	503-312-00062	008-A22-0099	
20	Wtryskarka ENGEL	170	1992	503-312-00055	008-A22-0101	
21	Instalacja PIOVAN (suszenie gran)	171	1996	503-200-00063	008-A22-0100	
22	Stanowisko badawcze PROFIL 2	172	**	801-102-00002	008-A25-0009	
23	Labotek	173	**	477-000-000-38	008-A25-010	
24	Prasa hydrauliczna	174	**	421-000-000108	008-A25-0012	
25	Prasa hydrauliczna	175	**	421-000-00016	008-A25-0013	
26	Prasa hydrauliczna	176	**	421-000-0003-6	008-A25-0014	
27	Suszarka uniwersalna	177	**	477-000000-4	**	
28	Komora suszenia	178	1963	477-000000-29	008-A25-0015	
29	Komora suszenia	179	1957	477-000000-1	**	
30	Walcaria do gumy	180	1984	**	**	
31	Piec do wygrzewania	181	1984	477-000000-18	008-A25-0016	

32	Piec	182	1974	477-00-000-27	**	
33	Waga laboratoryjna	183	**	801-122-00009	008-A30-0001	
34	Waga laboratoryjna	184	1992	801-122-00007	008-A30-0002	
35	Mikroskop	185	**	801-101-00006	008-A29-0001	
36	Stanowisko badawcze	186	**	423-000-000062	008-146-0001	
37	Stanowisko badawcze	187	**	423-000-00008	008-146-0002	
38	Stanowisko badawcze	188	1978	**	008-053-0009	
39	Stanowisko badawcze	189	1984	471-000-000136	008-146-0003	
40	Stanowisko badawcze	190	**	421-000-00011	008-146-0004	
41	Zgrzewarka folii	191	**	**	008-146-0013	
42	Stanowisko bad.MOP-UU-5-2	192	**	**	008-053-0015,16,173 szt.	
43	Pulpit do przycinania folii	193	**	**	**	
44	Digestorium	194	**	479-000-000534	008-142-0002	
45	Myjka wibracyjna	195	**	**	008-142-0004	
46	Wiertarka	196	1972	N301-37	**	
47	Szlifierka ostrzałka	197	1984	**	**	

48	Szlifierka ostrzałka	198	1984	**	**	**	
49	Szlifierka ostrzałka	199	1984	**	**	**	3 szt.
50	Stanowisko badawcze	200	**	423-000-000079	008-120-0003		
51	Stanowisko bad.szlif./ostrz.	201	**	423-0003-00005	008-120-0001		
52	Backer radial (nitownica)	202	**	**	**		
53	Piec do wygrzewania	203	1972	15N1	**		
54	Obrabiarka ZM Radom	204	1971	O-US-347-G	**		
55	Piec do wygrzewania	205	1983	477-000-00037	008-118-0003		
56	Urządzenie PREMA KIELCE	206	**	W-US220	008-118-0002		
57	Tokarka stołowa BOLEY	207	**	400-000-000-579	008-118-0001		
58	Stanowisko BRACKER	208	**	423-000-000-126	008-108-0016		
59	Stanowisko BRACKER	209	**	421-000-000-65	**		
60	Stanowisko do prób ciśnieniow.	210	1981	**	**		
61	Stanowisko do prób ciśnieniow.	211	**	**	**		
62	Tablica pom. Kontrolna	212	**	801-153-00006	008-108-0009		szt.3
63	Piec do wygrzewania	213	**	N294/3	**		

64	Stanowisko do bad. wytr. elektr	214	**	PCM-UK15	**	
65	Aparat do prób napięciowych	215	1994	**	**	
66	Obrabiarka MIKRON A21/2	216	**	416-460-000-255	008-101-0033	
67	Obrabiarka typ 125	217	1972	**	008-101-0020	
68	Obrabiarka WYSSBROD	218	1957	416-410-000022	008-101-0021	
69	Obrabiarka WAHLI	219	**	416-460-000319	008-101-0022	
70	Obrabiarka WAHLI	220	**	416-460-000335	008-101-0023	
71	Obrabiarka WAHLI	221	**	416-460-000335	**	
72	Obrabiarka WAHLI	222	**	416-410-000119	008-101-0019	
73	Obrabiarka WAHLI	223	**	416-460-000274	008-101-0032	
74	Obrabiarka WAHLI	224	**	416-460000296	**	
75	Obrabiarka	225	**	416-460-000054	008-101-0018	
76	Obrabiarka WAHLI	226	**	416-460-000351	008-101-0025	
77	Oprabiarka VAMBERT	227	**	416-460-000013	008-101-0026	
78	Obrabiarka THIEL 84	228	**	416-460-00079	008-101-0017	
79	Obrabiarka WAHLI	229	**	416-460-000288	008-101-0030	
80	Obrabiarka WAHLI	230	**	416-460-000263	008-101-0029	

81	Obrabiarka THIEL 84	231	**	416-460-000239	008-101-0016	
82	Obrabiarka GAUTIERI	232	**	**	008-101-0027	
83	Obrabiarka THIEL 84	233	**	416-460-000-126	008-101-0015	
84	Obrabiarka WAHL	234	**	**	008-101-0028	
85	Frezarka stolowa	235	**	O-US255	**	
86	Obrabiarka THIEL 84	236	**	416-460-000118	008-101-0014	
87	Tokarka stolowa MINI	237	**	400-000-000521	008-101-0013	
88	Frezarka pozioma	238	**	**	**	
89	Wiertarka stolowa	239	1984	W-UW40	**	
90	Wiertarka wielowrz.BTMG10	240	1957	**	**	4szt
91	Wiertarka	241	**	8-301-50	**	
92	Wiertarka potrójna	242	**	**	**	3 szt.
93	Wiertarka	243	**	**	008-101-0012	
94	Zestaw wiertarek	244	**	**	**	7szt.
95	Tokarka stolowa	245	**	N-322-3	**	
96	Szlifierka trzpieniowa	246	**	415-000-000222	008101-0001,2	



97	Wiertarka	247	**	N301-35	**	
98	Wiertarka	248	1967	**	**	
99	Wiertarka	249	1973	404-391-00002	**	
100	Wiertarka	250	1973	416-200-000103	**	
101	Wiertarka	251	1978	401-050-000257	**	
102	Wiertarka zestaw	252	**	401-050-00029	008-101-0004	
103	Wiertarka zestaw	253	**	**	008-101-0005	
104	Wiertarka	254	**	404-339-000005	**	
105	Tokarka stolowa	255	**	**	008-101-0008	
106	Tokarka stolowa	256	**	400-000-00053	008-101-006,7,9	
107	Wiertarka stolowa	257	1959	301-20	**	
108	Zestaw wiertarek	258	**	801-158-000045	**	
109	Wiertarka zestaw	259	**	**	**	4 szt.
110	Wiertarka	260	**	**	**	
111	Frezarka stolowa	261	**	**	**	
112	Frezarka stolowa	262	**	N-302-1	**	
113	Zestaw wiertarek	263	**	**	008-101-0011	6szt.

114	Zestaw wiertarek	264	**	401-050-00027	008-101-0010	2 szt.
115	Tokarka stolowa	265	**	N-338-1	**	
116	Tokarka stolowa	266	**	N-338-9,8,3,1	**	4 szt.
117	Tokarka stolowa BOLEY	267	**	**	**	2 szt.
118	Zestaw wiertarek	268	**	N301-57	**	4 szt.
119	Wiertarka	269	1950	410-000-000128	**	
120	Wiertarka FLOTT	270	**	N301-1	**	
121	Szlifierka ostrzałka kolumnowa	271	**	**	**	
122	Stanowisko montażu autom.	272	**	800-484-0000-1	**	
123	Urządzenie mont. element. Licz.	273	**	548-010-000-32	008-111-0002	VMP 20B
124	Stanowisko znakowania	274	**	493-000-0000-1	008-111-0001	
125	Nożyce krążkowe	275	**	421-100-0000-1	008-111-0005	
126	Mikroskop	276	**	801-101-00008	008-111-0006	
127	P-d montażowy OVB 53	277	1983	**	008-108-0015	
128	Pras pneumatyczna	278	**	421-300-000052	008-108-0014	
129	Tokarka stolowa	279	**	400-000-000472	008-103-0014 - 17	4 szt.

130	Obrab. HAUSER WAHLI	280	**	415-000-000239	008-103-0013	
131	Obrabiarka HAUSER 0044	281	1980	**	**	
132	Obrabiarka HAUSER	282	**	415-060-000187	008-103-0012	
133	Obrabiarka STRAUSAK	283	**	**	008-103-0011	
134	Szlifierka	284	1976	415-070-0001	008-103-0010	
135	Obrab. stolowa STEINEL	285	1950	**	**	
136	Obrab. precyzyjna	286	1973	**	**	4szt
137	Tokarka stolowa	287	**	**	**	
138	Tokarka stolowa	288	**	**	**	
139	Tokarka stolowa	289	**	**	008-103-0008	
140	Tokarka stolowa	290	**	**	008-103-0007	
141	Tokarka stolowa	291	**	**	008-103-0006	
142	Tokarka stolowa	292	**	400-000-000345	008-103-0002	
143	Tokarka stolowa	293	**	400-000-000508	008-103-0001	
144	Obrabiarka stolowa	294	**	415-000-101	008-103-0004	
145	Obrab. precyzyjna stol.	295	**	415-000-000118	008-103-0003, 5	2 szt.



Lp.	Nazwa ,typ	Nr stanowiskowy	Rok produkcji	Nr inwent.	Nr UW	Lokalizacja	Uwaga
1	Prasa mimośrodowa	301	1963	421-100-000491	010-001-0001	Kuźnia	
2	Prasa ROVETTA	302	1990	**	010-001-0002	Kuźnia	
3	Piec	303	**	453-000-000014	010-001-0003	Kuźnia	
4	Prasa cierna 500T	304	1958	421-500-000042	010-001-0004	Kuźnia	
5	Piec	305	**	**	010-001-0006	Kuźnia	
6	Prasa cierna 500T	306	1956	421-500-000026	010-001-0007	Kuźnia	
7	Prasa hydrauliczna ROVETTA	307	1994	421-100-000006	010-001-0008	Kuźnia	
8	Prasa mimośrodowa 40T	308	1973	**	010-001-0020	Kuźnia	
9	Prasa rubowa VSS Czechosl. 60T	309	1976	421-500-0000-8	010-001-0021	Kuźnia	
10	Prasa cierna	310	**	**	010-001-0024	Kuźnia	
11	Prasa cierna	311	1966	421-500-000114	010-001-0025	Kuźnia	
12	Piec	312	**	**	010-001-0027	Kuźnia	
13	Prasa cierna	313	**	421-500-00007	010-001-0028	Kuźnia	
14	Prasa cierna	314	**	421-500-00003	010-001-0031	Kuźnia	
15	Piła tasmowa SELECT MAT 320-S	315	**	**	010-001-0043	Kuźnia	

16	Piła tasmowa BEE 250	316	1995	**	010-001-0032,0033	Kuźnia
17	Prasa mimośrodowa	317	1987	421-100-000501	010-001-0038	Kuźnia
18	Piła tasmowa pionowa	318	**	403-500-0000-16	010-001-0046	Kuźnia
19	Szlifierka dwutarczowa	319	1975	**	010-001-0041	Kuźnia
20	Maszyna do gratowania ROTO JET	320	**	**	010-001-0042	Kuźnia
21	Frezarka pionowa z głowica skręt.	321	1993	402-100-0005-9	010-010-0001	Kuźnia
22	Szlifierka kolimnowa	322	**	**	010-010-0002	Kuźnia
23	Piła taśmowa BLUMWE i Syn	323	**	**	010-011-0001	Kuźnia
24	Boge kompresoren S100	324	1996	444-000-00027	010-028-0001	Kuźnia
25	Osuszacz pow. DK 250	325	1996	**	010-028-0003	Kuźnia
26	Zbiornik buforowy spr.pow.	326	1969	**	010-027-0001	Kuźnia
27	Zbiornik buforowy spr.pow.	327	1969	**	010-027-0002	Kuźnia
28	Praski ręczne montazowe	328	**	N301/58	**	Mały mech. niskocenne
29	Bracker	329	1981	400-000-00018	015-205-0001	Budynek opusz
30	Bracker	330	1981	423-000-00009	015-205-0015	Budynek opusz
31	Maszyna wibracyjna	331	1984	801-112-000055	015-013-0005	Budynek opusz

32	Twardościomierz	332	**	**	**	015-013-0043	Budynek opusz	
33	Przyrząd sprawdzający	333	**	**	**	015-013-0084	Budynek opusz	
34	Wiertka stołowa	334	**	**	N301-72	003-001-0029	Budynek opusz	
35	Stanowisko badań WUK 51	335	1995	**	**	003-001-0034	Budynek opusz	
36	Projektor	336	**	**	**	**	Budynek opusz	
37	Optotechnik SMP 2000 Auto	337	**	**	801-102-00007	003-001-0034	Budynek opusz	
38	Stół pomiarowy	338	**	**	**	003-001-0035	Budynek opusz	
39	Stanowisko badań , linia pomiar.	339	**	**	**	003-001-0021	Budynek opusz	prod.własna
40	Stanowiska badawcze	340	1993, 1994	**	801-142-00039	003-001-0001-20	Budynek opusz	il. linii - 20
41	WUK 20 U/P	341	1994	**	**	003-001-0001	Budynek opusz	
42	WUK 10 /C1/E WUK 10/C2/E	342	**	**	**	003-003-0001,0002	Budynek opusz	
43	WUK Powogaz	343	**	**	801-142-0003	003-003-0003	Budynek opusz	
44	Stół pomiarowy	344	2001	**	**	003-017-0001	Budynek opusz	
45	Stół pomiarowy	345	1996	**	**	003-017-0004	Budynek opusz	
46	Stymulator temperatury	346	**	**	**	003-017-0006	Budynek opusz	
47	Stanowisko badania przepływu	347	1994	**	**	003-017-0005	Budynek opusz	

48	Stacja uzdatniania wody	348	1992	**	**	**	Budynek opusz	nieruchomość
49	Stanowisko badań mechanicz.	349	**	801-142-00033	003-022-0001	**	Budynek opusz	
50	Stanowisko do docierania	350	**	**	003-021-0001	**	Budynek opusz	zdekompletow.
51	Zespół prostowników	351	1988	**	**	**	Piwnica biur	
52	Centrala telefon.	352	**	**	**	**	Piwnica biur.	
53	Instalacja techniczna	353	1998	**	**	**	Piwnica biur	
54	Stanowisko do badania wodom.	354	**	801-142-00031	001-010-0002	**	Piwnica biur.	2 szt
55	Stanowisko do badania wodom.	355	**	801-142-00-73	001-010-0001	**	Piwnica biur.	
56	Szafa rejestrująca technolog. Syn.	356	**	**	**	**	Piwnica biur.	
57	Frezarka pionowa .	357	1972	**	**	**	Piwnica biur.	zdekompletow.
58	Stół badawczy	358	**	801-102-00069	001-004-0002	**	Piwnica biur.	
59	Heraeus Votsch	359	1983	801-200-00012	001-004-0001	**	Piwnica biur.	
60	Komora badań cieplnych	360	**	477-000-00039	**	**	Piwnica biur.	
61	Urządzenie do badań wibracyjnych	361	**	**	**	**	Piwnica biur.	
62	Instalacja badań przepływu	362	**	**	**	**	Biały domek	
63	Walzkowy zestaw pomiarowy	363	**	**	**	**	Biały domek	



64	Młynek do tworzywa	364	**	**	**	009-013-0001	Zakład ślus.	
65	Młynek do tworzywa	365	**	**	503-900-00003	014-009-0001	Zakład ślus.	
66	Urządzenie rozdrabniające	366	**	**	**	**	Zakład ślus.	
67	Młynek do tworzywa	367	**	**	**	014-009-0004	Zakład ślus.	
68	Tokarka	368	**	1988	**	014-007-0001	Zakład ślus.	
69	Walcarka	369	**	**	**	014-007-0006	Zakład ślus.	
70	Prasa krawędziowa	370	**	1971	**	014-7-0004	Zakład ślus.	
71	Wiertarka stołowa	371	**	**	**	014-007-0002	Zakład ślus.	
72	Siłwarka stołowa 2-tarczowa	372	**	**	**	014-007-0002	Zakład ślus.	
73	Wózek widłowy (paleciak)	373	**	**	**	**	Zakład ślus.	zdekompletow.
74	Sprężarka mobilna	374	**	**	**	014-001-0002	Zakład ślus.	
75	Giętarek do rur mobilna	375	**	**	&&	014-001-0004	Zakład ślus.	
76	Nożyce ręczne do blach	376	**	**	**	014-001-0005	Zakład ślus.	
77	Piec Viessmann	377	**	**	**	013-002-0001	Zakład ślus.	zdekompletow.
78	Urządzenie produkcyjne	378	**	**	**	**	Zakład ślus.	niezidentyfik.
79	Spawarka mobilna	379	**	**	484-000-000242	013-001-0001	Zakład ślus.	
80	Prasa śrubowa ręczna	380	**	1960	**	013-001-0001	Zakład ślus.	

81	P-d sprawdzający	381	**	**	**	**	Magazyn gt.	
82	Komplet kontrolno pomiarowy	382	**	**	**	**	Magazyn gt.	
83	Twardościomierz	383	1987	**	**	**	Magazyn gt.	
84	Twardościomierz	384	1972	801-406-13			Magazyn gt.	
85	Maszyna wytrzymał. na zrywanie	385	**	801-112-00003	011-002-0001		Magazyn gt.	
86	Maszyna do badań wytrzymał.	386	1968	**	**	**	Magazyn gt.	
87	Toyota Camry	387	2000	**	**	**	W-2	
88	Ford Mondeo	388	2000	**	**	**	W-2	
89	Ford Mondeo	389	2000	**	**	**	W-2	
90	Daewoo Nubira	390	2000	**	**	**	W-2	
91	Renault Megane	391	2000	**	**	**	W-2	
92	Ford Mondeo	392	2000	**	**	**	Plac	
93	Polonez Truck	393	**	**	**	**	W-2	
94	Samochód ciężarowy STAR	394	1994	**	**	**	Plac	
95	Wózek widłowy TOYOTA	395	**	**	**	**	Magazyn gt.	
96	Wózek widłowy gazowy TOYOTA	396	**	**	**	**	Magazyn gt.	

97	Wózek widłowy DETA	397	**	**	**	**	**	**	Magazyn gł.	
98	Wózek platformowy DETA	398	**	**	**	**	**	**	Magazyn gł.	
99	Wózek platformowy DETA	399	**	**	**	**	**	**	Magazyn gł.	
100	Podnośnik paletowy jezdny	400	**	**	**	**	**	**	Magazyn gł.	JUNGRICHT
101	Wózek TOYOTA mały	401	**	**	**	**	**	**	W-2	
102	Instalacja uzdatniania powietrza	402	**	653-0001-000634	020-001-0001	020-001-0001	020-001-0001	020-001-0001	Bunkier	653-000-00042
103	Zbiornik ciśnieniowy	403	1958	694-000-00007	010-000-0001	010-000-0001	010-000-0001	010-000-0001	Plac	
104	Zbiornik ciśnieniowy	404	1969	**	010-000-0003	010-000-0003	010-000-0003	010-000-0003	Plac	2 szt.
105	Wózek akumulatorowy widłowy	405	**	**	**	**	**	**	W-2	zdekompletow.
106	Tokarka stolowa	406	1978	**	001-704-0003	001-704-0003	001-704-0003	001-704-0003	Biurowiec	
107	Tokarka stolowa	407	**	N-838-15	001-704-0001	001-704-0001	001-704-0001	001-704-0001	Biurowiec	
108	Tokarka stolowa	408	1963	**	001-704-0002	001-704-0002	001-704-0002	001-704-0002	Biurowiec	
109	IXION	409	1978	401-050-00018	001-704-0001	001-704-0001	001-704-0001	001-704-0001	Biurowiec	
110	Seat	410	2000	**	**	**	**	**	Plac	
111	Ford Mondeo	411	2000	**	**	**	**	**	Plac	
112	Mercedes	412	2000	**	**	**	**	**	Plac	

Lp.	Nazwa ,typ	Nr stanowiskowy	Rok produkcji	Nr inwent.	Nr UW	Lokalizacja	Uwaga
1	Pompy cieczy	413	1995	**	**	Biały domek	piwnica
2	Pompy cieczy	414	**	**	**	Biały domek	piwnica
3	Pompy cieczy	415	**	**	**	Biały domek	piwnica
4	Zgrzewarka punktowa	416	1991	**	008-119-0005	W-1   p.	
5	Oscylator Mecasonik	417	**	**	008-119-0010	W-1   p.	
6	Wózek widł. wysok. skład.	418	**	**	004-002-0015	Magazyn	drzwi 261
7	Waga platformowa	419	**	**	004-002-0022	Magazyn	drzwi 261
8	Waga "zegarowa"	420	**	**	004-002-0021	Magazyn	drzwi 261
9	Vibrasonic A800	421	**	**	**	Magazyn	drzwi 261
10	Wózek widł. wysok. skład.	422	2001	**	004-002-0015	Magazyn	drzwi 261
11							

ZESTAWIENIE WARTOŚCI JEDNOSTEK MAJĄTKU GR KŚT 8 Biurowiec

Lp	Nazwa j.m., gr.KŚT 8 2	Il. Sztuk 3
1	Biurka drewn.	117
2	Biurka konstr. stal.	41
3	Szafa drewniana	111
4	Szafa stalowa	22
5	Szafa na dokumentację	10
6	Regał stalowy	36
7	Regał drewniany	29
8	Krzesło drewniane	25
9	Krzesło metalowe/obrotowe	148
10	Szafki małe stojące	107
11	Sprzet komp.	41
12	Klimatyzator	31

13	Centralka telef. Wewn.	12
14	Drukarka	11
15	Kserokopiarka	11
16	Szafki kartotek.	2
17	Stoły montaż.badawcze	7
18	Stolik świetlocowy	5
19	Chłodziarka	5
20	Wózek stalowy	1
21	Deska kreślarska	3
22	Szafa pancerna	9
23	Stół drewniany	5
24	Stół stalowy	12
25	Sejf	4
26	Stoliki metalowe	3
27	Szafa stalowa kartotekowa	1
28	Maszyna do pisania	2
29	Zestaw szaf drewnianych	3
30	Regał stalowy 4-o segm.	2
31	Podgrzewacz powietrza	2
32		
33	$\Sigma$	818
34		

ZESTAWIENIE WARTOŚCI JEDNOSTEK MAJĄTKU GR KŚT 8 BUD. SALA KONFERENC. I SKLEP

Lp	Nazwa j.m. gr.KŚT 8	Il. Sztuk
1	2	3
1	Biurka drewn.	7
2	Biurka konstr. stal.	**
3	Szafa drewniana	5
4	Szafa stalowa	12
5	Szafa na dokument.	1
6	Regał stalowy	12
7	Regał drewniany	2
8	Krzesło drewniane	111
9	Krzesło metalowe/obrotowe	26
10	szafki male stojace	2
11	Sprzet komp.	6
12	Drukarka	**

13	Kseropkopiarka	**
14	Monitor	**
15	Stoliki świetlicowe	7
16	Chłodziarka	1
17	Zabudowa kuchenna kpl	1
18	Stół drewniany	8
19	Lada recepcyjna	1
20	Centralka audio-wizualna	1
21	Regały ekspozycyjne	1
22	Krzesło z pulpitem	48
23	Stół bilardowy	1
24	Projektor - rzutnik	1
25	Ekran rzutnika	1
26	Stolik metalowy	6
27	Parawan 19 segm	1
28	Portret założyciela f-my	1

29	Obraz olejny na płótnie	19
30	Szafka kuchenna	1
31	$\Sigma$	283
32		



ZESTAWIENIE WARTOŚCI JEDNOSTEK MAJĄTKU GR KŚT 8 POZOSTAŁE

Lp	Nazwa j.m. gr.KŚT 8 2	Il. Sztuk 3
1		3
1	Biurka drwniane	1
2	Biurka konstr. stal.	3
3	Szafy drewniane	1
4	Szafy stalowe	4
5	Regały stalowe	7
6	Regały drewniane	1
7	Krzesia drewniane	2
8	Krzesia metal./obrot.	13
9	Szafki na dokumentację	**
10	Szafki stojace	1
11	Sprzet komput.	**
12	Szlifyerka reczna "dix"	8

13	Waga szalkowa	1
14	Drukarka	1
15	Kserokopiarka	**
16	Monitor	3
17	Zestaw komp.	1
18	Stoły montaz. Badawcze	**
19	Szafki stalowe	6
20	Stółk świetlicowy	**
21	Chłodziarka	1
22	Szafki kuchenne	**
23	Monitor podglądu monitoringu	1
24	Szafa pncerna	4
25	sejf	2
26	Rejestrator czasu pracy	3
27	Wózek widłowy - paleciak	1
28	Szafka stalowa kartotekowa	1

29	Zbiornik hydroforowy	1
30	Zabudowa drewniana	1
31	Piec akumulacyjny	1
32		
33	$\Sigma$	69
34		
35		
36		
37		
38		

3. Wykaz majątku, który nie został objęty wyceną - spis inwentarski

	Tokarka rewolwerowa z ręcznymi posuwami RNA-14 nr fabr.75	400-410-00008	46	008-027-0004	x	Złom/nieszacowane
	Tokarka pociągowa TUB-32 nr fabr.3921	400-030-00032	28	008-095-0002	x	Złom/nieszacowane
	Regały przesuwne Kompres A	808-000-00004	1374	008-119-0004	x	Wyposażenie
	Regały przesuwne Kompres A	808-000-00005	1375	008-108-0013	x	Wyposażenie
	Regały przesuwne Kompres A	808-000-00007	1377	008-109-0001	x	Wyposażenie
	Regały przesuwne Kompres A	808-000-00008	1378	008-118-0004	x	Wyposażenie
	Regały przesuwne Kompres A	808-000-00003	1373	008-119-0002	x	Wyposażenie
	Tokarka uniwersalna CY-6140/10 nr fabr.88081095	400-030-00069	36	008-083-0003	x	Złom/nieszacowane
	Automat tokarski BPU-8 nr fabr.621	400-730-00032	84	008-025-0022	x	
	Wiertarka stołowa WSD-16 nr fabr.3740	401-050-00044	125	008-009-0005	x	Złom/nieszacowane
	Wiertarka słupowa WKM-30 nr fabr.68	401-100-00019	131	008-083-0002	x	Złom/nieszacowane
	Frezarka narzędziowa ALG-200B nr fabr.0357737	412-040-00014	162	008-083-0001	x	Złom/nieszacowane
	Szlifierka NUA-25	415-070-00015	174	008-083-0005	x	Złom/nieszacowane
	Praska pneumatyczna PPD-1	421-800-00001	236	008-003-0001	x	Złom/nieszacowane
	Prasa pneumatyczna OUS-422/1	421-800-00009	243	008-097-0009	x	Złom/nieszacowane
	Prasa pneumatyczna OUS-418/C	421-800-00014	245	008-119-0001	x	Złom/nieszacowane
	Piec gazowy komorowy	452-000-00005	269	010-001-0022	x	Złom/nieszacowane
	Piec gazowy komorowy	452-000-00006	270	010-001-0023	x	Złom/nieszacowane
	Piec gazowy komorowy	452-000-00007	271	010-001-0037	x	Złom/nieszacowane
	Piec gazowy komorowy	452-000-00008	272	010-001-0010	x	Złom/nieszacowane
	Piec gazowy komorowy	452-000-00011	273	010-001-0012	x	Złom/nieszacowane
	Piec grzewczy PEK-1 nr fabr.10634	452-000-00012	274	010-001-0011	x	Złom/nieszacowane
	Piec gazowy	452-000-00032	280	010-001-0030	x	Złom/nieszacowane
	Piec gazowy	452-000-00033	281	010-001-0009	x	Złom/nieszacowane

	Piec indukcyjny topielny PIM II nr fabr.21154	453-000-00010	288	010-001-0019	x	Złom/nieszacowane
	Piec indukcyjny topielny IMSK-500	453-000-00013	289	010-001-0013	x	Złom/nieszacowane
	Piec indukcyjny topielny IMSK-500 nr fabr.500	453-000-00014	290	010-001-0014	x	Złom/nieszacowane
	Suszarka elektryczna SEL-11 nr fabr. 126/70	477-000-00011	292	008-058-0001	x	Złom/nieszacowane
	Suszarka elektryczna SEL-15A nr fabr.41	477-000-00015	293	008-073-0001	x	Złom/nieszacowane
	Suszarka form odlewniczych	477-000-00024	296	010-001-0035	x	Złom/nieszacowane
	Kabina malarska KMW-12 nr fabr.58	479-000-00040	305	008-078-0001	x	Złom/nieszacowane
	Kabina malarska KMWS-12	479-000-00041	306	008-078-0002	x	Złom/nieszacowane
	Wibrator do szlifowania D-2/S nr fabr.2298	479-000-00050	307	008-A05-0002	x	Aneks
	Wirówka do detali typ W 3A nr fabr.181	479-000-00076	316	008-057-0003	x	Złom/nieszacowane
	Filtr galwaniczny typ FZ-3/I	479-000-00085	323	008-061-0001	x	Złom/nieszacowane
	Komora do mycia sit 1050x1050 na sitodruku	479-000-00092	330	008-081-0001	x	Złom/nieszacowane
	Filtr galwaniczny typ FG-10/A	479-000-00097	334	008-057-0004	x	Złom/nieszacowane
	Zgrzewarka punktowa ZPF-16 nr fabr.033	484-000-00012	352	008-094-0006	x	Złom/nieszacowane
	Pojemnik po rozciencalniku 10l		355	014-001	x	Złom/nieszacowane
	Zgrzewarka kondensatorowa ZLK 12B nr fabr.00275	484-000-00031	358	008-097-0002	x	Złom/nieszacowane
	Mieszarka krążnikowa MK-030B	516-100-00010	688	010-001-0016		Złom/nieszacowane
	Klimatyzator	653-000-00031	793	001-505-0001	x	wyposażenie
	Klimatyzator FM 800 HP	653-000-00037	799	001-421-0001	x	wyposażenie
	Klimatyzator FM 800 HP	653-000-00038	800	001-420-0002	x	wyposażenie
	Klimatyzator TRIAL 300 HP	653-000-00041	803	001-418-0002	001-x	wyposażenie
	Klimatyzator FC 400 HP	653-000-00042	804	001-509-0001	x	wyposażenie

			Urządzenie specjalne MBT-101	800-102-00001	851	008-119-0007	x	brak	
			Forma wtryskowa O-FW 116	800-800-00002	860	008-A22-0044	x	narzędzie	
			Forma wtryskowa W-FW 262	800-810-00001	868	008-A22-0073	x	narzędzie	
			Przyrząd specjalny W-UP 274	800-810-00156	932	008-096-0050*	x	Złom/nieszacowane	
			Przyrząd frezarski W-UF 80	800-810-00165	941	008-A22-0003	x	narzędzie	
			Numerator W-UP 198 + podstawka	800-810-00320	1090	008-093-0047	008-x	brak	
			Przyrząd specjalny PCM-US 26	800-813-00003	1119	008-096-0001	x	Złom/nieszacowane	
			Przyrząd kontrolny PCM-UK 20	800-813-00005	1121	008-108-0001	x	Złom/nieszacowane	
			Przyrząd kontrolny PCM-UK 19	800-813-00006	1122	008-108-0002	x	Złom/nieszacowane	
			Mikroskop narzędziowy z odczytem cyfrowym nr fabr.4482/1986	801-101-00007	1213	011-003-0003	x	wyposażenie	
			Optimizer poziomy IKG-3 nr fabr.720330	801-103-00003	1220	015-013-0061	x	narzędzie	
			Urządzenie do pomiaru kół zębatach 516 nr fabr.757	801-104-00004	1223	015-013-0049	x	narzędzie	
			Urządzenie do pomiaru kół zębatach 516 nr fabr. 758	801-104-00005	1224	015-013-0050	x	narzędzie	
			Miiitron-1240	801-104-00012	1226	011-003-0001	x	wyposażenie	
			Sprawdzian szczękowy elektroniczny 840e 0-:-25	801-104-00013	1227	011-003-0002	x	wyposażenie	
			Wstrząsarka wibracyjna nr fabr.842/86/r33	801-112-00007	1236	015-013-0082	x	narzędzie	
			Waga przeliczeniowa elektroniczna	801-122-00008	1240	008-117-0007	x	wyposażenie	
			Sprawdzarka zegarowa M 80 nr fabr. 197850	801-132-00041	1243	008-119-0008	x	wyposażenie	
			Spirograf SP-200 nr fabr. 183412	801-132-00042	1244	015-013-0033	x	narzędzie	
			Spirograf SP-200 nr fabr.183413	801-132-00043	1245	015-013-0032	x	narzędzie	
			Spirograf SP-200 nr fabr. 183414	801-132-00044	1246	015-013-0031	x	narzędzie	
			Sprawdzarka zegarowa M-80 nr fabr. 197660	801-132-00053	1247	008-119-0009	x	wyposażenie	

	Sprawdzarka zegarowa typ OAS-150 firmy GREINER nr fabr.000452	801-132-00054	1248	008-108-0003	X	wyposażenie
	Sprawdzarka zegarowa typ OAS-150 firmy GREINER nr fabr.000443	801-132-00055	1249	008-108-0004	X	wyposażenie
	Stół mierniczy szeregowy typ T-46 6 stanowiskowy	801-142-00050	1268	003-003-0004	X	wyposażenie
	Stanowisko do badania szczelności wodom. WUK-37	801-142-00060	1278	003-002-0003	X	Złom/nieszacowane
	Dygestorium chemiczne DWM-1	801-160-00016	1296	008-080-0004	X	niskocenne
	Mieszadło magnetyczne typ RCT S23 nr fabr.94-033-05	801-160-00029	1301	015-013-0077		narzędzie
	Oscyloskop OS-150 nr fabr.5209	801-171-00004	1312	015-013-0051		narzędzie
	Oscyloskop BM-463 nr fabr.804394	801-171-00005	1313	015-013-0044		narzędzie
	Oscyloskop BM-556A nr fabr.619474	801-171-00008	1315	015-013-0076		narzędzie
	Multimetr KEITHLEY typ 2000 nr fabr.0684431	801-171-00030	1321	008-119-0012	X	Złom/nieszacowane
	Generator szybkich zakłóceń typ NSG-1025	801-171-00035	1326	008-108-0005	X	wyposażenie
	Oscyloskop TEKTRONIX TDS 220	801-171-00038	1328	015-013-0062		narzędzie
	Częstościomierz PFL-28A nr fabr.89-0258	801-172-00013	1332	015-013-0018	X	narzędzie
	Częstościomierz PFL-28A nr fabr.89-0358	801-172-00014	1333	015-013-0011	X	narzędzie
	Częstościomierz PFL-28A nr fabr.89-1819	801-172-00015	1334	015-013-0021	X	narzędzie
	Przyrząd rejestrujący HE 17 nr fabr.1440	801-176-00003	1335	009-014-0029	X	brak
	Mikrowoltomierz	801-176-00021	1336	015-013-0035	X	wyposażenie
	Tester badań układów scal.MC-1212 nr fabr.04-8-87	801-176-00027	1337	015-013-0026	X	narzędzie

				801-176-00031	1339	015-013-0054	x		narzędzie	
				801-176-00032	1340	015-013-0070 <sup>*</sup>	x		narzędzie	
				801-200-00011	1344	015-013-0034	x		narzędzie	
				801-410-00005	1350	008-034-0002	x		narzędzie	

4. Wykaz majątku ruchomego - wyposażenie w wyroby elektroniczne (osprzęt komputerowy), który nie został oszacowany ze względu na jego zużycie techniczne i ekonomiczne

Składniki majątku trwałego wg stanu początkowego na 31.12.2000 r. - Sp(1)	Numer inwentarzowy Metron	Poz. wyroku sądu	Numer inwentarzowy UW
Komputer 286 HERCULES + drukarka OKI 321	491-000-00032	364	008-009-0002
Zestaw komputerowy LOGOCAD	491-000-00082	370	001-705-0002
Komputer 286-2MB nr fabr.SN0922000698	491-000-00085	372	008-108-0011
Komputer 386SX-33 nr fabr.302333	491-000-00097	373	011-101-0010
Czytnik czasu pracy komputerowy typ RCP-2100	491-000-00119	383	011-101-0003
Komputer 386DX40 nr fabr.9410009471	491-000-00124	386	011-101-0021
Drukarka do kompOKI 321 ELITEJr fabr.309D0081929	491-000-00140	393	001-07-0001
Drukarka do komputera typ OKI 321 ELITE nr fabr.308D0080514	491-000-00142	394	009-012-0040
Drukarka do komputera typ OKI 321 ELITE nr fabr.309000812	491-000-00144	395	010-107-0002
Drukarka do komputera HP LJ 4L nr fabr.NLBB379584	491-000-00149	399	009-007-0004
Drukarka do komputera typ HP LJ nr fabr.NLBB378098	491-000-00161	401	001-417-0001
Komputer 486 DX/8M DIGITIZER nr fabr.92000898	491-000-00168	403	001-717-0002
Komputer 486DX-50	491-000-00180	409	008-045-0001
Drukarka do komputera typ OKI 391 nr fabr.3070084944	491-000-00181	410	001-509-0002
Drukarka do komputera typ SP 2415 nr fabr.06N 131671	491-000-00187	412	002-008-0126
Drukarka do komputera typ OKI 321 nr fabr.403E0089328	491-000-00191	414	001-512-0007
Komputer 486 DX2-66/8 1 nr fabr. 124998	491-000-00197	418	001-512-0017
Komputer 486 SX-40	491-000-00213	426	011-005-0003
Drukarka do komputera OKI 391 nr fabr.307C0085004	491-000-00216	429	001-512-0006
Drukarka do komputera typ OKI 321 nr fabr.502E0095382	491-000-00224	435	008-A27-0002
Drukarka do komputera typ 4M PLUS nr fabr.JPX045523	491-000-00226	437	011-101-0002 001-707-0002
Drukarka do komputera typ HP LJ 4L nr fabr.NLCC488058	491-000-00228	438	001-512-0005
Komputer 486 DX2-66 nr fabr.9509173476	491-000-00231	439	011-101-0001
Komputer 486 DX4-100/20 nr fabr.95090069	491-000-00234	440	009-012-0036
Komputer 486DX2-66 nr fabr.95090425	491-000-00246	447	011-101-0014
Komputer DX-100/8MB nr fabr.28048445J	491-000-00250	450	003-001-0030



Drukarka do komputera typ DJ 690C nr fabr. ES69U110Z5	491-000-00271	463	002-008-0009
Drukarka do komputera typ LJ 6 MP nr fabr. NLBBOI 9245	491-000-00272	464	001-404-0001
Printserwer typ JL 2P 320 E nr fabr. 00409200A2AD	491-000-00273	465	009-012-0041
Drukarka do komputera nr fabr. SG6C616195	491-000-00289	473	011-101-0005
Drukarka do komputera typ DJ 690C nr fabr. ES6A11409F	491-000-00296	477	011-101-0011
Terminal serwer CHASA IOLAN-8 typ DB-25 nr fabr. CS846262	491-000-00299	479	011-101-0012
Komputer PENTIUM P-133/RAM nr fabr. 97050026	491-000-00301	481	001-512-0014
Drukarka do komputera typ DJ 690C nr fabr. 97060178	491-000-00304	483	011-101-0004
Komputer P 200/64 nr fabr. 97100127	491-000-00306	484	001-512-0011
Drukarka do komputera typ DJ 890C nr fabr. SG77N16076	491-000-00312	488	001-503-0004
Drukarka do komputera typ DJ 890C	491-000-00314	489	011-101-0007
Komputer P-166/32 nr fabr. 80177	491-000-00317	491	001-606-0005
Komputer P-200 MMX/32 nr fabr. 80330	491-000-00320	493	001-607-0007
Drukarka do komputera typ HP LJ 6L nr fabr. CNZM225548	491-000-00327	498	001-707-0001
Komputer P-100/R16 MB nr fabr. 96020018	491-000-00330	500	001-705-0001
Drukarka do komputera typ LJ 5P nr fabr. NLFBI 03763	491-000-00331	501	001-512-0004
Komputer P-233 MMX nr fabr. 80742	491-000-00332	502	008-117-0002 001-415-0001
Komputer "PENTIUM" 233 MMX nr fabr. 81136	491-000-00339	508	008-117-0005
Komputer "PENTIUM" 233 MMX nr fabr. 81509	491-000-00341	509	001-607-0005 001-607-0008
Komputer PII 333/WNT nr fabr. 82169	491-000-00347	514	011-101-0016 009-007-0006
Komputer PII 333/W95 nr fabr. 82135	491-000-00350	517	003-014-0002
Komputer PII 333/WNT nr fabr. 82134	491-000-00354	521	008-132-0001
Drukarka do komputera OKI 321T nr fabr. 806C1017126+print server	491-000-00356	523	001-512-0008
Drukarka do komputera OKI 321T nr fabr. 611A1007046+print server	491-000-00359	526	008-112-0001
Drukarka do komputera OKI 321T nr fabr. 806C1016604+print server	491-000-00361	528	008-056-0001
Drukarka do komputera OKI 321T nr fabr. 805C1016044+print server	491-000-00363	529	011-005-0001
Drukarka do komputera OKI 321T nr fabr. 806C1016542	491-000-00370	535	010-110-0001
Komputer P-CEL-300 nagrywarka+kontroler nr fabr. 82431	491-000-00371	536	009-014-0034
Komputer P100 nr fabr. 9605K1061504K	491-000-00389	546	010-107-0001
Drukarka HP DJ 690C	491-000-00395	551	001-605-0003

Drukarka HP DJ 895C	491-000-00397	553	001-411-0001
Zestaw komputerowy P120 DTK	491-000-00400	556	001-512-0003
Drukarka do komputera HP DJ870	491-000-00404	559	001-512-0009
Komputer P100	491-000-00405	560	011-101-0018
Komputer P100	491-000-00418	563	008-009-0001
Zestaw komputerowy PENTIUM 100	491-000-00433	574	001-612-0002
Drukarka atramentowa HP DJ 695	491-000-00445	580	011-005-0001
Zestaw komputerowy C-366 win98 printserver	491-000-00447	582	008-A30-0003 008-A27-0001
Zestaw komputerowy C-366+transceiwer+printserver	491-000-00451	586	001-503-0002
Drukarka komputerowa OKI 321 TURBO	491-000-00452	587	008-117-0003
Drukarka komputerowa HP DJ 695	491-000-00453	588	001-606-0002
Zestaw komp.Pil CELERON 400MHZ nr fabr.91127	491-000-00465	596	008-117-0009
Drukarka komputerowa OKI 321 TURBO	491-000-00467	598	008-119-0006
Drukarka komputerowa HP DJ 610C	491-000-00469	600	001-607-0006
Drukarka komputerowa HP LASER JET 1100	491-000-00473	604	008-119-0011
Drukarka komputerowa HP DJ 610C	491-000-00479	607	002-001-0002
Zestaw komputerowy C433 MHZ 64 MB RAM 4.3 GB HDD nr fabr.91295	491-000-00488	614	001-416-0002
Drukarka komputerowa HP DESK JET 710C	491-000-00489	615	001-416-0001
Drukarka komputerowa HP DESK JET 710C nrFabr.1SOH6	491-000-00492	618	001-411-0003
Zestaw komputerowy PIII 550/128/CDR/1,44/20GB nr fabr.91344	491-000-00497	623	001-411-0002
Zestaw komp.PHI 550/128/10 GB HDD nr fabr.91521	491-000-00508	628	003-017-0002
Zestaw komp. PIII 550/64/4, 3 GB HDD nr fabr.91143	491-000-00509	629	009-008-008
Komputer C-533/64/1,44/8,46/16MBTNT	491-000-00512	632	001-511-0004 001-512-0002
Zestaw komp. PIII 600/133/128MB/20GB/HDD/C DRW	491-000-00517	635	001-415-0003
Zestaw komputerowy AMD.ATH-800/RAM/FDD/ H DD/G RAF/C DRW/WIN/ETH	491-000-00527	641	003-001-0036
Zestaw komputerowy AMD.ATH-800/RAM/FDD/ HDD/G RAF/C DRW/WIN/ETH	491-000-00528	642	001-512-0001
Zestaw komp. PIII 750/64-FDD/HDD/GRAF/ CD/ETHER	491-000-00529	643	001-607-0002
Rzutnik pisma ELITE COMPACT-400	622-000-00006	725	002-010-0005
Kserokopiarka typ NP-1215 nr fabr.1590	803-200-00003	1354	008-132-0003
Kserokopiarka NP-1010 nr fabr.raa-38537	803-200-00004	1355	001-511-0003
Kserokopiarka f- my CANON typ NP-1010/20 nr fabr.VAN-03166	803-200-00006	1356	008-117-0006

Kserokopiarka f- my RICOCH typ FT-4415 nr fabr.A292262119	803-200-00008	1358	001-604-0002
Kserokopiarka f-my CANON typ NP-1010/20 nr fabr.99077	803-200-00010	1359	008-034-0001
Kserokopiarka do rysunków typ 2511 nr fabr. 1103511243	803-200-00011	1360	001-610-0003
Kserokopiarka f- my CANON typ NP-6010 nr fabr. RRA13200	803-200-00012	1361	001-507-0001
Bindownica termiczna MINIBIND elektroniczna nr fabr.047202	803-200-00015	1363	001-415-0002
Kserokopiarka f-my CANON typ NP-6012 nr fabr. F132500	803-200-00016	1364	002-001-0001
Kserokopiarka NASHUATEC typ 3522 nr fabr.8747870120	803-200-00017	1365	009-0012-0012
Kserokopiarka NASHUATEC typ 3715 nr fabr.884 0726	803-200-00022	1369	008-009-0003
Kserokopiarka TOSHIBA DP-1250 nr fabr.2138418238	803-200-00026	1372	010-106-0001

# KARTA WYCENY ŚRODKA TRWAŁEGO

Nr

073 ✓

Nazwa środka trwałego :

Automat tokarski 1B10W

KŚT 419

Rok produkcji :

X

Nr OT: brak

Nr inwent. :

400- 730 -  
00042-7

Nr UW

008-025-  
000 09

Brak informacji so do roku produkcji. Szacuje się czas produkcji na okres lat 65/70. Czas eksploatacji maszyny ok. 49 lat. Szacowany koszt utrzymania w ruchu maszyny w ciągu roku może przekroczyć jej wartość



KARTA WYCENY ŚRODKA TRWAŁEGO

Nr

423

Nazwa środka trwałego : Wirówka 0-500 MS

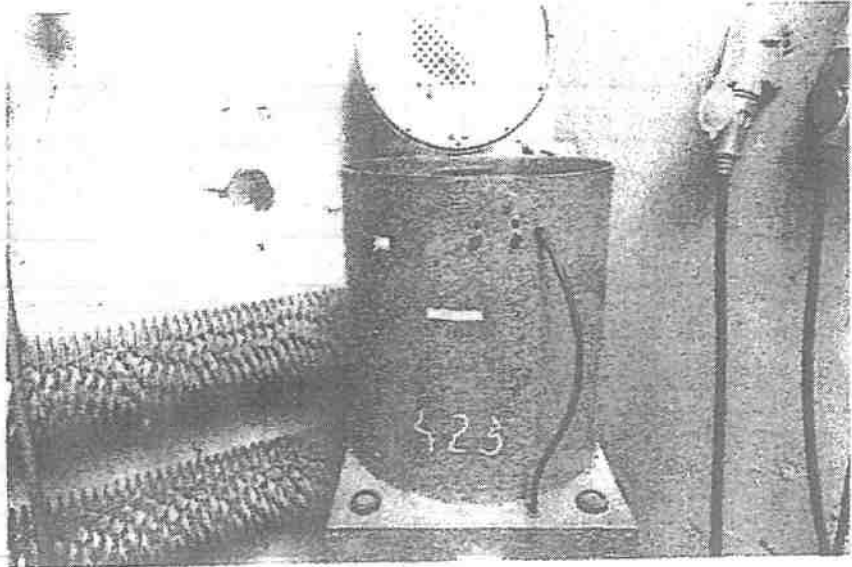
Rok produkcji : X

Nr OT: brak

Nr inwent. : X

Nr UW : 008 A05 0003

Wirówka sprawna technicznie. Środek trwały niskocenny. Jednorazowy koszt zakupu (gr 08)



KARTA WYCENY ŚRODKA TRWAŁEGO

Nr

424

Nazwa środka trwałego : Myjka wibracyjna

Rok produkcji :

X

Nr OT: brak

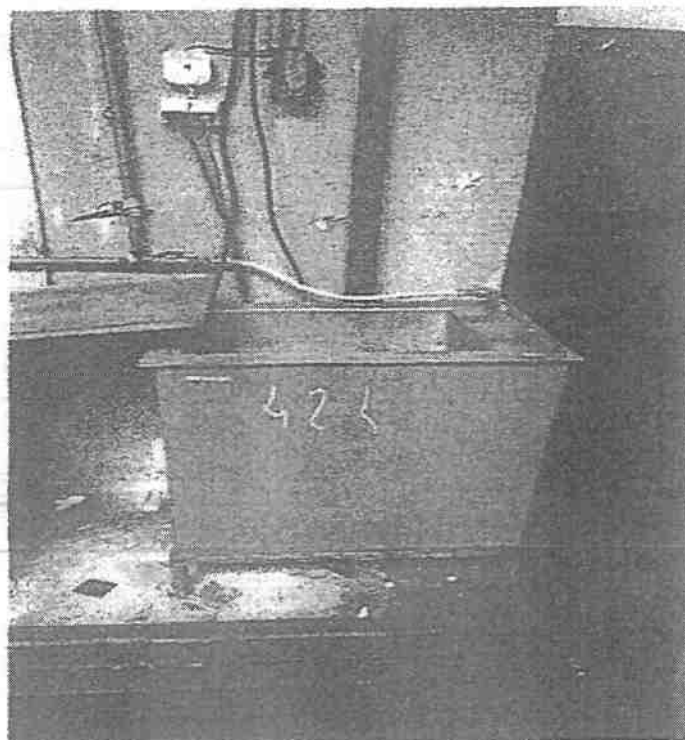
Nr inwent. :

X

Nr UW :

008 A05 0001

Myjka w dobrym stanie technicznym. Środek trwały niskocenny



**KARTA WYCENY ŚRODKA TRWAŁEGO** Nr

**425**

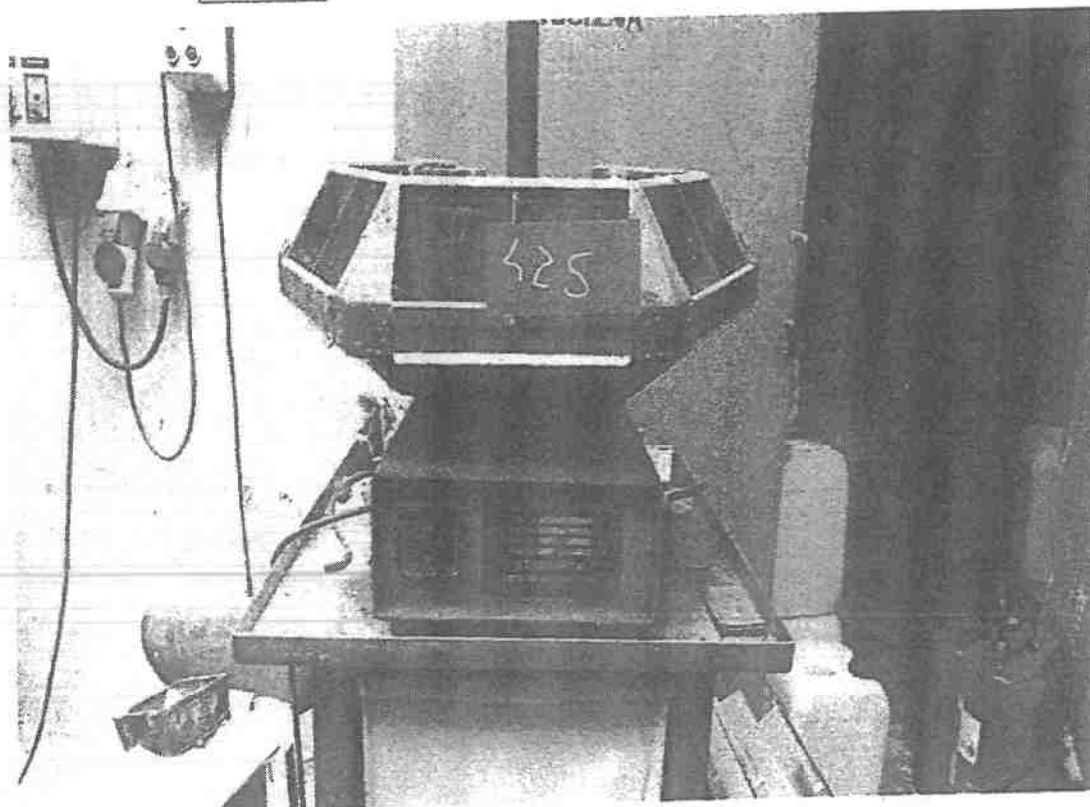
Nazwa środka trwałego : **Urządzenie do szlifowania typ D 2/S**

Rok produkcji : **X**

Nr OT: **brak**

Nr inwent. :

Nr UW : **008- A05 -  
000-2**



Legenda

# KARTA WYCENY ŚRODKA TRWAŁEGO

Nr

426

Nazwa środka trwałego : Jednostka wiertarska

Rok produkcji : X

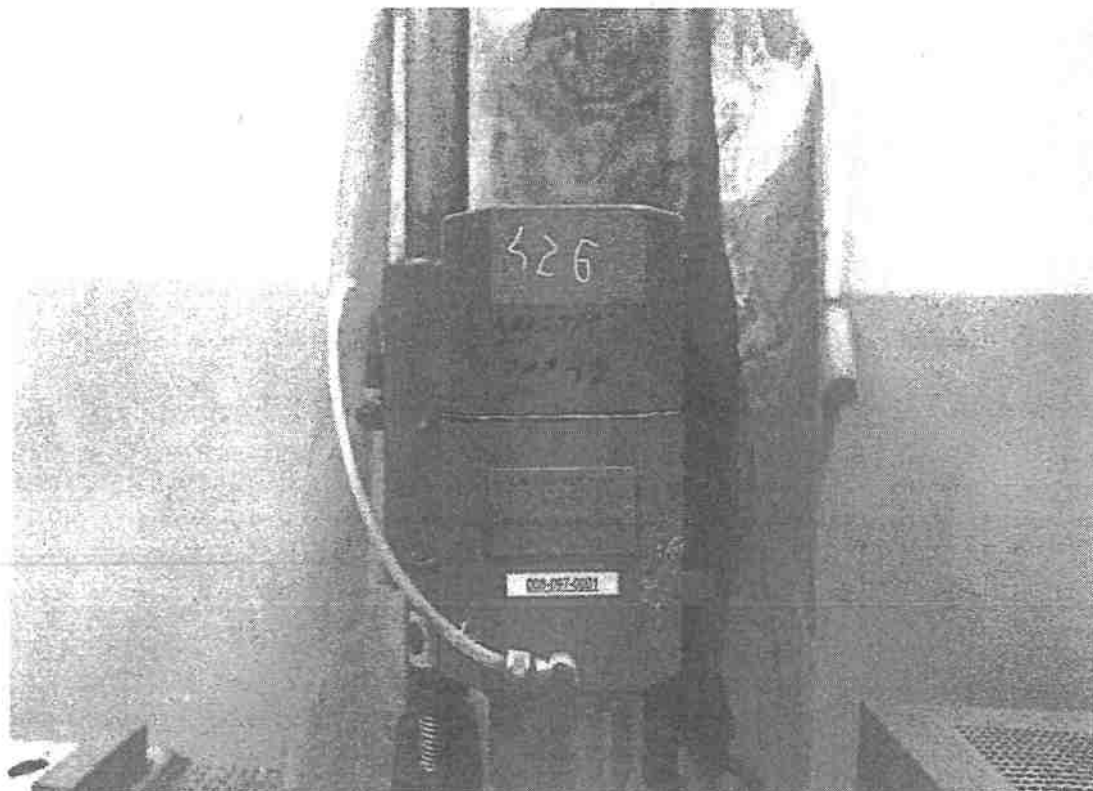
Nr OT: brak

Nr invent. :

Nr UW :

008-097-

0001



Legenda