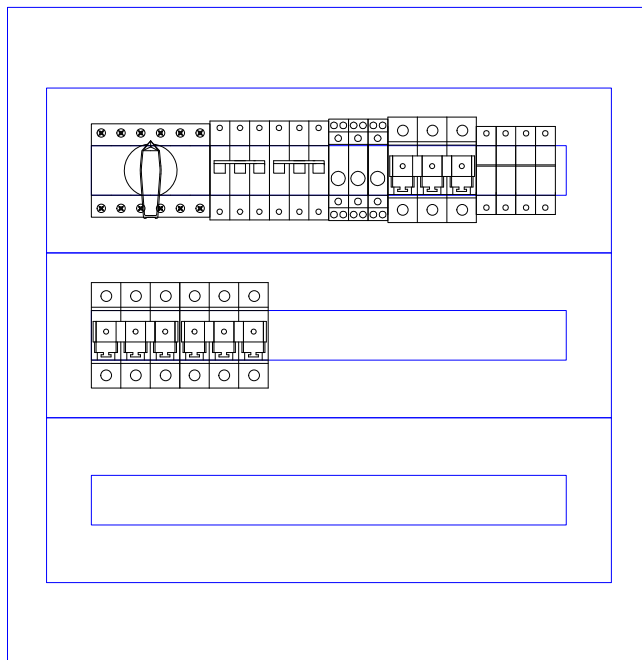


| Obwód | Zasilanie | Zasilanie | Kont. napięc | ochronniki | WLZ TS | G1 |
|-------------|-----------------|--------------|--------------|------------|-----------------|--------------|
| Odbiór | Rozdzielnica RG | Zasilacz UPS | | | Rozdzielnica TS | Klimatyzacja |
| Lokalizacja | pom. 015 | pom. 015 | | | | |
| Pi (kW) | 18,4 | 18,4 | | | 15,5 | 2,9 |
| Przewód | YKYžo 5x16 | YKYžo 5x16 | | | YKYžo 5x16 | YKYžo 5x4 |



Tablica RUPS

Szafa naścienna IP30, 3x24 moduły
BF-O-3/72 P
drzwi metalowe z zamkiem KLV-USS-F/SF

INSTALACJE ELEKTRYCZNE

AMS Projekt

Usługi projektowe

tel: + 48 501 60 22 85
e-mail: biuro@amsprojekt.pl
http://www.amsprojekt.pl/

OBIEKT:
Opracowanie dokumentacji projektowej na instalację zasilania elektrycznego (w tym zasilanie gwarantowane, ochrona przeciwprzepięciowa oraz inwentaryzacja) dla pomieszczenia serwerowni w budynku Delegatury Kujawsko-Pomorskiego Urzędu Wojewódzkiego przy ul. Moniuszki 15/21 w Toruniu

INWESTOR:
Kujawsko-Pomorski Urząd Wojewódzki w Bydgoszczy

ADRES INWESTYCJI:
Delegatura Kujawsko-Pomorskiego Urzędu Wojewódzkiego, ul. Moniuszki 15-21, 87-100 Toruń

Funkcja

Imię i Nazwisko

Podpis

Tytuł rysunku:

SCHEMAT ROZDZIELNICY RUPS

Projektował

mgr inż. Adam Osiński
upr. WAM/0064/PW0E/11

Sprawdził

mgr inż. Robert Łęgowski
upr. KUP/0178/POOE/09

Branża:

IE

Faza projektu:

PB

Numer rysunku:

E-4

Data:
09.2020

Skala:
SZKIC