

PREZYDENT MIASTA BYDGOSZCZY

ogłasza pierwszy przetarg ustny nieograniczony na dzierżawę nieruchomości gruntowych,
stanowiących własność Skarbu Państwa.

Lp.	Adres nieruchomości	Działka	Obręb	Pow. [m ²]	KW	Przeznaczenie nieruchomości	Przeznaczenie nieruchomości w planie	Opis nieruchomości	Stawka wywoławcza za 1 m ² w zł	Wysokość wadium [zł]	Minimalne postąpienie [zł]	Okres dzierżawy
1.	ul. Brzegowa	4	438	13705	BY1B/00005960/9	grunty orne i użytki zielone wg klas bonitacyjnych	Zgodnie ze Studium uwarunkowań i kierunków zagospodarowania przestrzennego miasta Bydgoszczy działka znajduje się w obszarze upraw rolnych o docelowym przekształceniu w obszar zieleni parkowej, krajobrazowej i ochronnej w korytarzu technicznej obsługi miasta (napowietrzne linie energetyczne wysokiego napięcia) w bliskim sąsiedztwie wału przeciwpowodziowego (obszar zawala) w obszarze potencjalnego zagrożenia powodziowego	Nieruchomość niezabudowana, wykorzystywana z przeznaczeniem pod grunty orne i użytki zielone	0,07	749	0,03	3 lata
2.	ul. Brzegowa	6	438	6860	BY1B/00005960/9	grunty orne i użytki zielone wg klas bonitacyjnych	Zgodnie ze Studium uwarunkowań i kierunków zagospodarowania przestrzennego miasta Bydgoszczy, działka znajduje się w obszarze upraw rolnych o docelowym przekształceniu w obszar mieszkalnictwa o średniej intensywności zabudowy z dominującym budownictwem jednorodzinnym, w granicach strefy „W” ochrony archeologicznej	Nieruchomość niezabudowana, wykorzystywana z przeznaczeniem pod grunty orne i użytki zielone	0,07	480,20	0,03	3 lata
3.	ul. Brzegowa	7	438	14245	BY1B/00005960/9	grunty orne i użytki zielone wg klas bonitacyjnych	Zgodnie ze Studium uwarunkowań i kierunków zagospodarowania przestrzennego miasta Bydgoszczy, działka znajduje się w obszarze upraw rolnych o docelowym przekształceniu w obszar mieszkalnictwa o średniej intensywności zabudowy z	Nieruchomość niezabudowana, wykorzystywana z przeznaczeniem pod grunty orne i użytki zielone	0,07	405,16	0,03	3 lata

4.	ul. Brzegowa	10	438	48351	BY1B/00005960/9	grunty orne i użytki zielone wg klas bonitacyjnych	dominującym budownictwem jednorodnym, w granicach strefy „W” ochrony archeologicznej	Zgodnie ze Studium uwarunkowań i kierunków zagospodarowania przestrzennego miasta Bydgoszczy działka znajduje się w obszarze upraw rolnych o docelowym przekształceniu w obszar zieleni parkowej, krajobrazowej i ochronnej w korytarzu technicznej obsługi miasta (napowietrzne linie energetyczne wysokich napięć) w bliskim sąsiedztwie wału przeciwpowodziowego (obszar zawala) w obszarze potencjalnego zagrożenia powodziowego	Nieruchomość niezabudowana, wykorzystywana z przeznaczeniem pod grunty orne i użytki zielone	0,07	2537,36	0,03	3 lata
5.	ul. Brzegowa	13	430	55996	BY1B/00005960/9	grunty orne i użytki zielone wg klas bonitacyjnych	Zgodnie ze Studium uwarunkowań i kierunków zagospodarowania przestrzennego miasta Bydgoszczy działka znajduje się w obszarze upraw rolnych o docelowym przekształceniu w obszar zieleni parkowej, krajobrazowej i ochronnej w korytarzu technicznej obsługi miasta (napowietrzne linie energetyczne wysokich napięć) w bliskim sąsiedztwie wału przeciwpowodziowego (obszar zawala) w obszarze potencjalnego zagrożenia powodziowego	Nieruchomość niezabudowana, wykorzystywana z przeznaczeniem pod grunty orne i użytki zielone	0,07	3287,34	0,03	3 lata	
6.	ul. Brzegowa	1	428	13121	BY1B/00005960/9	grunty orne i użytki zielone wg klas bonitacyjnych	Zgodnie ze Studium uwarunkowań i kierunków zagospodarowania przestrzennego miasta Bydgoszczy, działka znajduje się w strefie Dolin Rzek, obejmującym tereny nadwiślańskie w Fordonie, w obszarze rolnym, w granicach potencjalnego obszaru ograniczonego	Nieruchomość niezabudowana, wykorzystywana z przeznaczeniem pod grunty orne i użytki zielone	0,07	918,47	0,03	3 lata	

	<p>7. ul. Nad Wisłą</p> <p>7/3</p> <p>429</p> <p>2072</p> <p>BY1B/00005960/9</p> <p>grunty orne i użytki zielone wg klas bonitacyjnych</p> <p>Zgodnie ze Studium uwarunkowań i kierunków zagospodarowania przestrzennego miasta Bydgoszczy działka znajduje się w obszarze upraw rolnych o docelowym przekształceniu w obszar zieleni parkowej, krajobrazowej i ochronnej w korytarzu technicznej obsługi miasta (napowietrzne linie energetyczne wysokich napięć) w bliskim sąsiedztwie wału przeciwpowodziowego (obszar zawala) w obszarze potencjalnego zagrożenia powodziowego</p>	<p>grunty orne i użytki zielone wg klas bonitacyjnych</p> <p>15</p> <p>428</p> <p>12591</p> <p>BY1B/00005960/9</p> <p>grunty orne i użytki zielone wg klas bonitacyjnych</p> <p>Zgodnie ze Studium uwarunkowań i kierunków zagospodarowania przestrzennego miasta Bydgoszczy działka znajduje się w obszarze upraw rolnych o docelowym przekształceniu w obszar zieleni parkowej, krajobrazowej i ochronnej w korytarzu technicznej obsługi miasta (napowietrzne linie energetyczne wysokich napięć) w bliskim sąsiedztwie wału przeciwpowodziowego (obszar zawala) w obszarze potencjalnego zagrożenia powodziowego</p>	<p>Nieruchomość niezabudowana, wykorzystywana z przeznaczeniem pod grunty orne i użytki zielone</p> <p>0,07</p> <p>145,04</p> <p>0,03</p> <p>3 lata</p>
	<p>8. ul. Nad Wisłą</p> <p>15</p> <p>428</p> <p>12591</p> <p>BY1B/00005960/9</p> <p>grunty orne i użytki zielone wg klas bonitacyjnych</p> <p>Zgodnie ze Studium uwarunkowań i kierunków zagospodarowania przestrzennego miasta Bydgoszczy działka znajduje się w obszarze upraw rolnych o docelowym przekształceniu w obszar zieleni parkowej, krajobrazowej i ochronnej w korytarzu technicznej obsługi miasta (napowietrzne linie energetyczne wysokich napięć) w bliskim sąsiedztwie wału przeciwpowodziowego (obszar zawala) w obszarze potencjalnego zagrożenia powodziowego</p>	<p>grunty orne i użytki zielone wg klas bonitacyjnych</p> <p>16</p> <p>428</p> <p>72646</p> <p>BY1B/00005960/9</p> <p>grunty orne i użytki zielone wg klas bonitacyjnych</p> <p>Zgodnie ze Studium uwarunkowań i kierunków zagospodarowania przestrzennego miasta Bydgoszczy działka znajduje się w obszarze upraw rolnych o docelowym przekształceniu w obszar zieleni parkowej, krajobrazowej i ochronnej w korytarzu technicznej obsługi miasta (napowietrzne linie energetyczne wysokich napięć) w bliskim sąsiedztwie wału przeciwpowodziowego (obszar zawala) w obszarze potencjalnego zagrożenia powodziowego</p>	<p>Nieruchomość niezabudowana, wykorzystywana z przeznaczeniem pod grunty orne i użytki zielone</p> <p>0,07</p> <p>881,37</p> <p>0,03</p> <p>3 lata</p>
	<p>9. ul. Nad Wisłą</p> <p>16</p> <p>428</p> <p>72646</p> <p>BY1B/00005960/9</p> <p>grunty orne i użytki zielone wg klas bonitacyjnych</p> <p>Zgodnie ze Studium uwarunkowań i kierunków zagospodarowania przestrzennego miasta Bydgoszczy działka znajduje się w obszarze upraw rolnych o docelowym przekształceniu w obszar zieleni parkowej, krajobrazowej i ochronnej w korytarzu technicznej obsługi miasta (napowietrzne linie energetyczne wysokich napięć) w bliskim sąsiedztwie wału przeciwpowodziowego (obszar zawala) w obszarze potencjalnego zagrożenia powodziowego</p>	<p>Nieruchomość niezabudowana, wykorzystywana z przeznaczeniem pod grunty orne i użytki zielone</p> <p>0,07</p> <p>4639,46</p> <p>0,03</p> <p>3 lata</p>	

						przekształceniu w obszar zieleni parkowej, krajobrazowej i ochronnej w korytarzu technicznej obsługi miasta (napowietrzne linie energetyczne wysokich napięć) w bliskim sąsiedztwie wału przeciwpowodziowego (obszar zawala) w zagrożenia powodziowego				
--	--	--	--	--	--	--------------------------------------------------------------------------------------------------------------------------------------------------------------------------------------------------------------------------------------------------------	--	--	--	--

Przetarg odbędzie się w dniu: 28.01.2018 r. o godz. 12⁰⁰ w Miejskiej Pracowni Urbanistycznej w Bydgoszczy przy ul. Grudziądzkiej 9-15, budynek A, piętro III, sala 319.

1. Warunkiem uczestnictwa w przetargu jest:

- wniesienie wadium w pieniądzu (PLN) w podanych wyżej wysokościach do dnia 21.01.2018 r., przy czym momentem spełnienia świadczenia jest dzień uznania rachunku bankowego Miasta Bydgoszczy. Wpłaty należy dokonać na konto Urzędu Miasta Bydgoszczy - Bank Pekao S.A. nr: 27 1240 6452 1111 0010 4788 2066, a w przypadku wygrania postępowania przetargowego kaucji zabezpieczającej w wysokości półrocznego czynszu za każdą z ww. działek, wg stawki ustalonej w drodze przetargu,
- okazanie komisji przetargowej przed otwarciem przetargu:
 - dowodu tożsamości – w przypadku osób fizycznych,
 - aktualnego wypisu z właściwego rejestru, stosownych pełnomocnictw, dowodów tożsamości osób reprezentujących podmiot – w przypadku osób prawnych oraz jednostek organizacyjnych nie posiadających osobowości prawnej a podlegających wpisowi do rejestru.

2. Wadium wpłacone przez uczestnika, który przetarg wygrał, zalicza się na poczet czynszu dzierżawnego. Wadium przepada w razie uchylecia się uczestnika, który przetarg wygrał od zawarcia umowy.

3. W przypadku zamiaru wydzierżawienia nieruchomości w ramach wspólności ustawowej małżeńskiej, do przetargu winni przystąpić oboje małżonkowie, chyba że zostanie przedłożone przez uczestnika przetargu oświadczenie o wyrażeniu zgody na zaciągnięcie przez drugiego współmałżonka zobowiązania wynikającego z umowy dzierżawy.

4. W Wydziale Mienia i Geodezji Urzędu Miasta ul. Grudziądzka 9-15, budynek A, parter, pokój nr 5 można uzyskać wszelkie informacje związane z tym przetargiem. Przetarg może zostać odwołany z uzasadnionej przyczyny przez zamieszczenie informacji w prasie i na stronie internetowej: www.bip.um.bydgoszcz.pl.

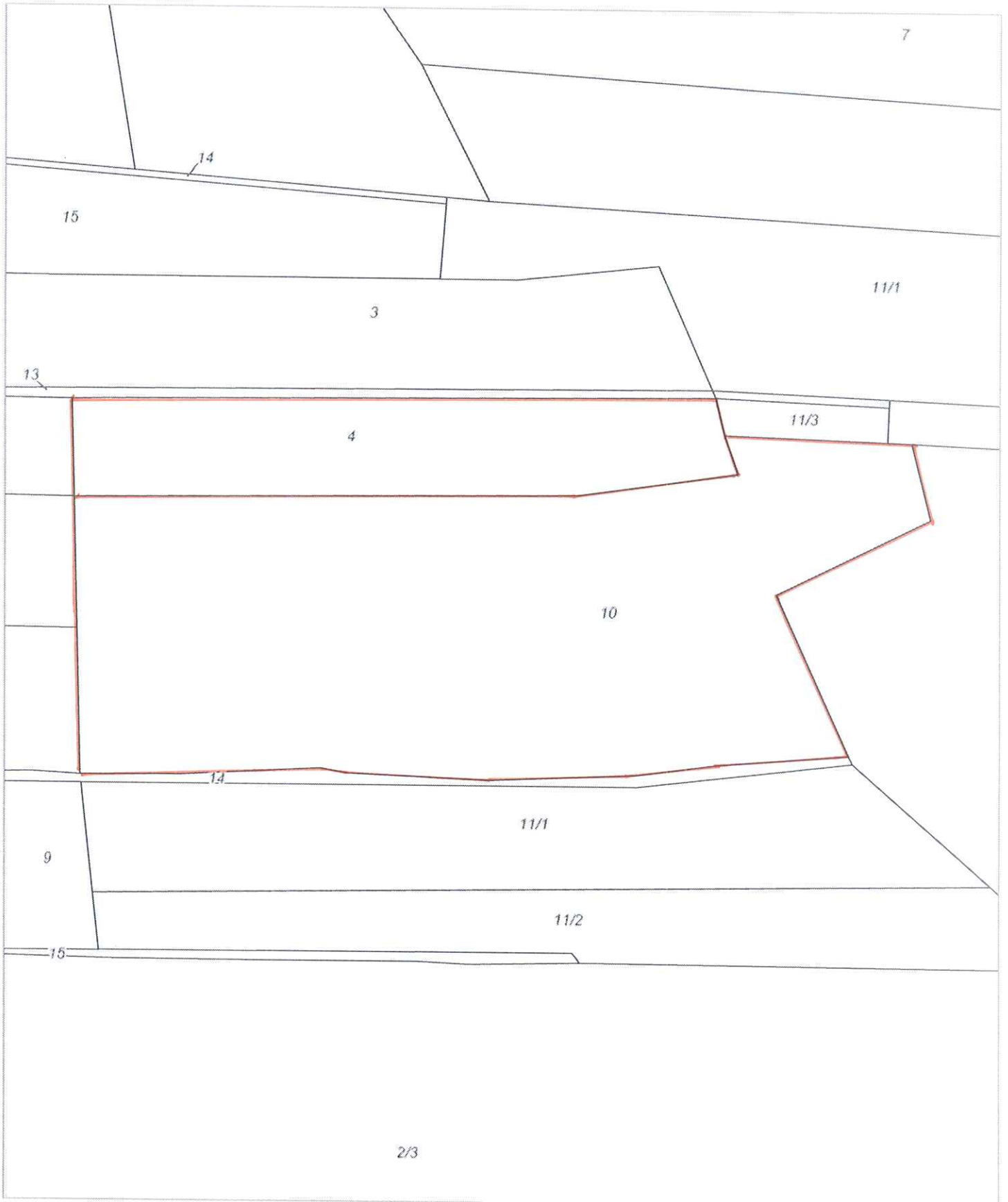
Z up. Pełnomocnik Miasta

 Sekretarz Miasta

Kopia mapy ewidencyjnej

Skala 1:2447

Województwo: KUJAWSKO-POMORSKIE
Powiat: M. BYDGOSZCZ
Jednostka ewidencyjna: 046101_1, Miasto Bydgoszcz
Obręb ewidencyjny: 0438
Numer działki: 10



Kopia mapy ewidencyjnej

Skala 1:1525

Województwo: KUJAWSKO-POMORSKIE
Powiat: M. BYDGOSZCZ
Jednostka ewidencyjna: 046101_1, Miasto Bydgoszcz
Obręb ewidencyjny: 0438
Numer działki: 7,6



Kopia mapy ewidencyjnej

Skala 1:2447

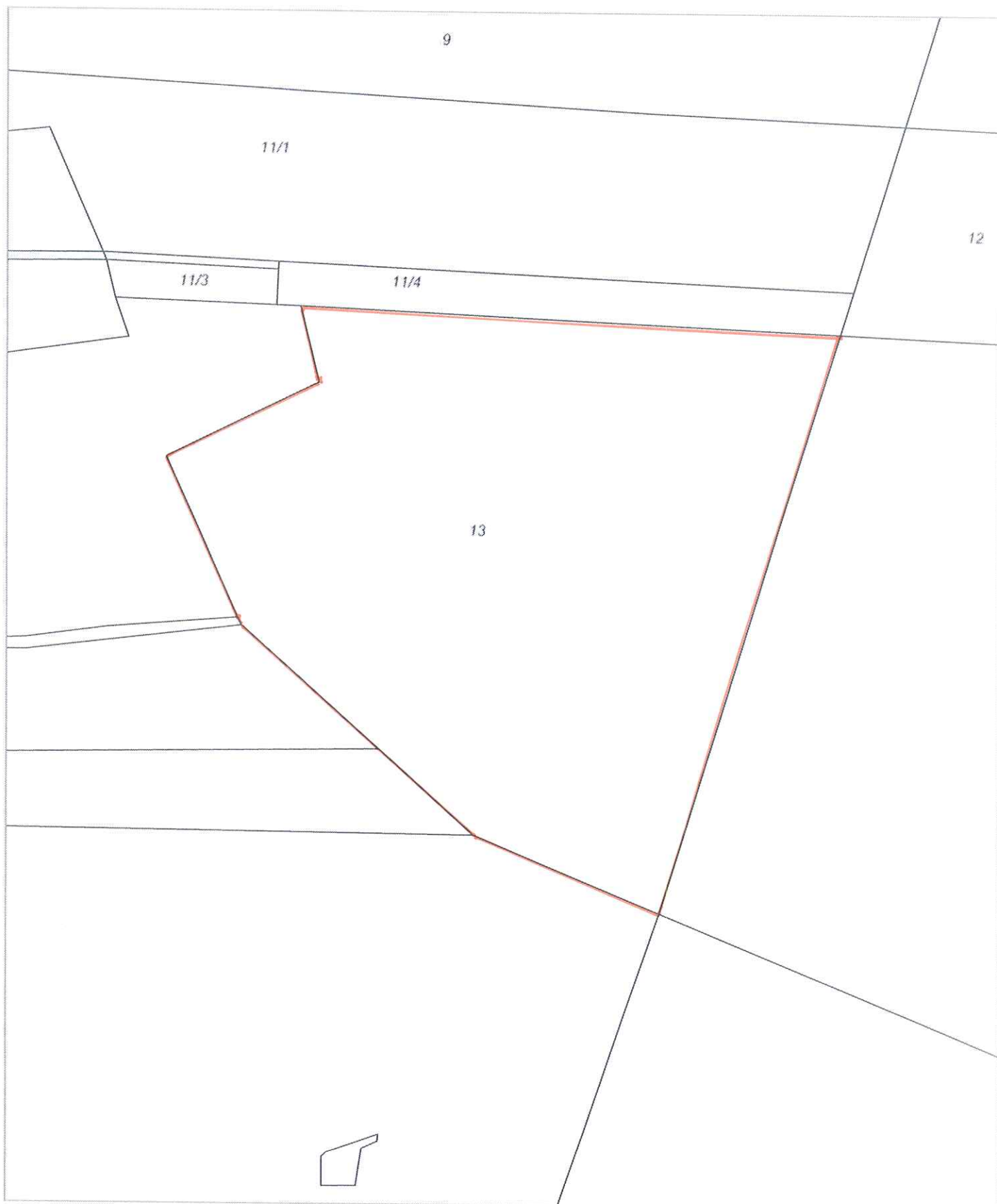
Województwo: KUJAWSKO-POMORSKIE

Powiat: M. BYDGOSZCZ

Jednostka ewidencyjna: 046101_1, Miasto Bydgoszcz

Obręb ewidencyjny: 0430

Numer działki: 13



Kopia mapy ewidencyjnej

Skala 1:1525

Województwo: KUJAWSKO-POMORSKIE
Powiat: M. BYDGOSZCZ
Jednostka ewidencyjna: 046101_1, Miasto Bydgoszcz
Obręb ewidencyjny: 0428
Numer działki: 1



Kopia mapy ewidencyjnej

Skala 1:518

Województwo: KUJAWSKO-POMORSKIE

Powiat: M. BYDGOSZCZ

Jednostka ewidencyjna: 046101_1, Miasto Bydgoszcz

Obręb ewidencyjny: 0429

Numer działki: 7/3



Kopia mapy ewidencyjnej

Skala 1:4893

Województwo: KUJAWSKO-POMORSKIE
Powiat: M. BYDGOSZCZ
Jednostka ewidencyjna: 046101_1, Miasto Bydgoszcz
Obręb ewidencyjny: 0428
Numer działki: 16,15

