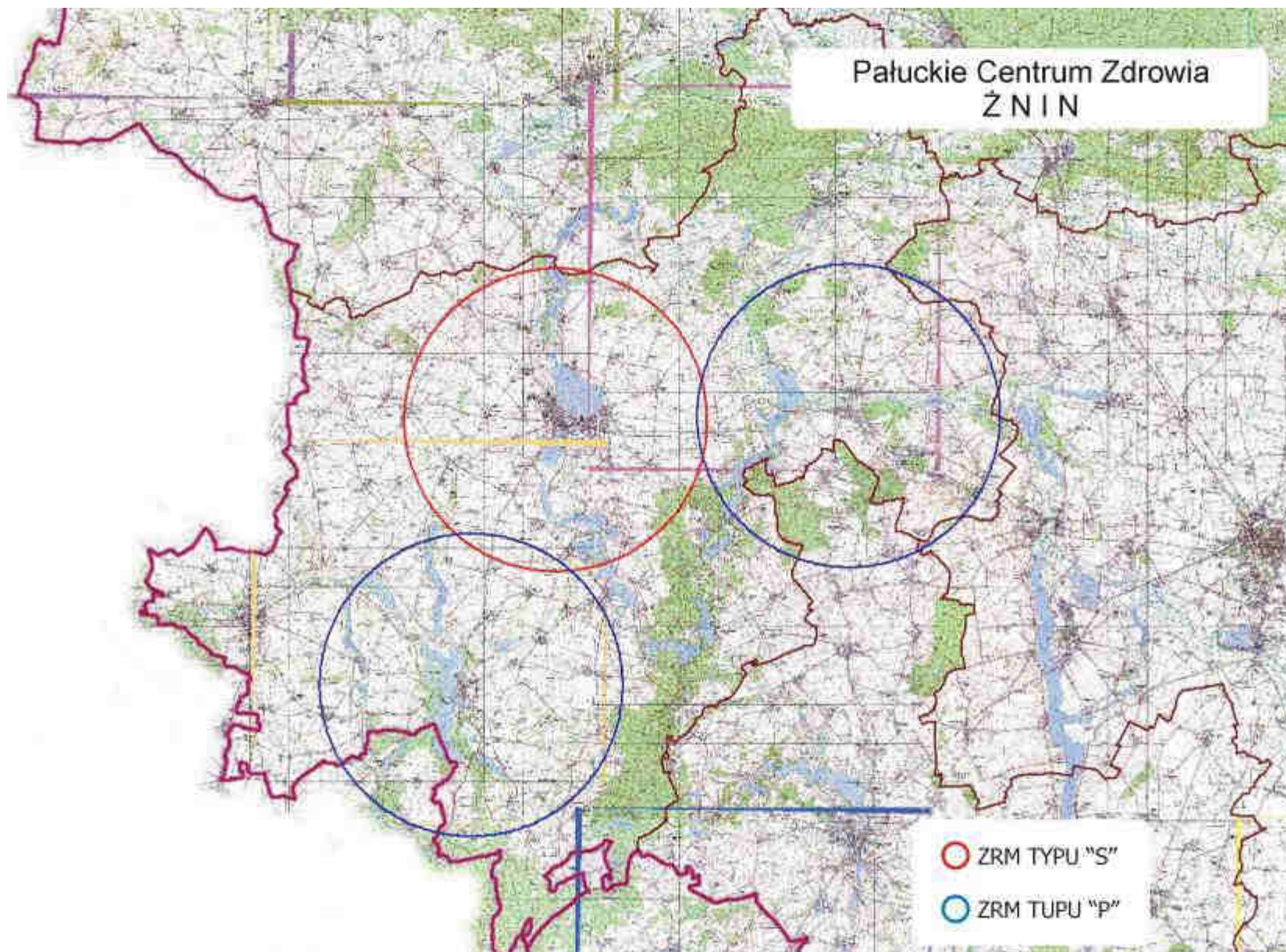


Tabela 53. Liczba interwencji zespołów ratownictwa medycznego w 2014 r. w rozbiciu na rodzaje wyjazdów

miesiąc	obszar działania karetki RAZEM Żnin za rok 2014 r.	razem interwencji	czas dotarcia	czas dotarcia	czas dotarcia	czas dotarcia	pomniejszone o 0,5%	% do wszystkich interwencji	uwagi
styczeń	miasto powyżej 10 tys. mieszkańców	71	do 8 minut	do 12 minut	do 15 minut	powyżej 15 minut	10,9	15,42	
	poza miastem powyżej 10 tys. mieszkańców	336	49	51	60	11	22,9	6,81	
			260	313		23			
luty	miasto powyżej 10 tys. mieszkańców	67	do 8 minut	do 12 minut	do 15 minut	powyżej 15 minut	2,0	2,97	
	poza miastem powyżej 10 tys. mieszkańców	275	61	63	65	2	18,9	6,87	
			225	256		19			
marzec	miasto powyżej 10 tys. mieszkańców	72	do 8 minut	do 12 minut	do 15 minut	powyżej 15 minut	0,0	0,00	
	poza miastem powyżej 10 tys. mieszkańców	311	69	70	72	0	10,0	3,20	
			275	301		10			
kwiecień	miasto powyżej 10 tys. mieszkańców	115	do 8 minut	do 12 minut	do 15 minut	powyżej 15 minut	0,0	0,00	
	poza miastem powyżej 10 tys. mieszkańców	309	109	113	115	0	7,0	2,25	
			289	302		7			
maj	miasto powyżej 10 tys. mieszkańców	65	do 8 minut	do 12 minut	do 15 minut	powyżej 15 minut	1,0	1,53	
	poza miastem powyżej 10 tys. mieszkańców	280	55	57	64	1	8,0	2,84	
			248	272		8			
czerwiec	miasto powyżej 10 tys. mieszkańców	87	do 8 minut	do 12 minut	do 15 minut	powyżej 15 minut	2,0	2,29	
	poza miastem powyżej 10 tys. mieszkańców	326	80	83	85	2	14,9	4,58	
			281	311		15			
lipiec	miasto powyżej 10 tys. mieszkańców	103	do 8 minut	do 12 minut	do 15 minut	powyżej 15 minut	3,0	2,90	
	poza miastem powyżej 10 tys. mieszkańców	354	93	96	100	3	15,9	4,50	
			288	338		16			
sierpień	miasto powyżej 10 tys. mieszkańców	77	do 8 minut	do 12 minut	do 15 minut	powyżej 15 minut	2,0	2,58	
	poza miastem powyżej 10 tys. mieszkańców	306	73	73	75	2	10,9	3,58	
			257	295		11			
wrzesień	miasto powyżej 10 tys. mieszkańców	87	do 8 minut	do 12 minut	do 15 minut	powyżej 15 minut	2,0	2,29	
	poza miastem powyżej 10 tys. mieszkańców	300	83	85	85	2	5,0	1,66	
			278	295		5			
październik	miasto powyżej 10 tys. mieszkańców	72	do 8 minut	do 12 minut	do 15 minut	powyżej 15 minut	6,0	8,29	
	poza miastem powyżej 10 tys. mieszkańców	346	61	65	66	6	18,9	5,46	
			289	327		19			
listopad	miasto powyżej 10 tys. mieszkańców	69	do 8 minut	do 12 minut	do 15 minut	powyżej 15 minut	1,0	1,44	
	poza miastem powyżej 10 tys. mieszkańców	305	68	68	68	1	18,9	6,20	
			240	286		19			
grudzień	miasto powyżej 10 tys. mieszkańców	76	do 8 minut	do 12 minut	do 15 minut	powyżej 15 minut	1,0	1,31	
	poza miastem powyżej 10 tys. mieszkańców	350	70	71	75	1	20,9	5,97	
			285	329		21			
RAZEM	miasto powyżej 10 tys. mieszkańców	961	871	895	930	31	0	0	
	poza miastem powyżej 10 tys. mieszkańców	3798	3215	3625		173	172,135	53,9245769	

Rys. 34. Pałuckie Centrum Zdrowia Żnin- rozmieszczenie na mapie



7. Współpraca wojewody i dysponentów jednostek systemu, o których mowa w art. 32 ust. 1 ustawy , z organami administracji publicznej oraz jednostkami systemu z innych województw

Porozumienia o współpracy w zakresie ratownictwa medycznego pomiędzy Wojewodą Kujawsko-Pomorskim a wojewodami województw sąsiadujących z województwem Kujawsko-Pomorskim przewidują wzajemną pomoc oraz udział sił i środków systemu PRM w zdarzeniach poza granicami macierzystego województwa. Istotą porozumienia jest przyjęte założenie, iż w przypadku wystąpienia konieczności zapewnienia pomocy osobom w stanie nagłego zagrożenia zdrowotnego, znajdującym się na obszarach sąsiadujących bezpośrednio ze sobą powiatów obydwu województw, zobowiązują się do współpracy zapewniającej sprawne i skuteczne ratowanie ich życia i zdrowia.

7 a. Współpraca polegać będzie na:

- 1) wykonywaniu medycznych czynności ratunkowych przez zespoły ratownictwa medycznego ujęte w wojewódzkich planach działania systemu;
- 2) udzielaniu świadczeń opieki zdrowotnej przez szpitalne oddziały ratunkowe ujęte w wojewódzkich planach działania systemu.

Wymienność zadań w zakresie ZRM polegała będzie na tym, że jeżeli ZRM jednej ze strony porozumienia realizować będą zgłoszenia i nie będą mogły wykonać zgłoszenia nowego, a dyspozytor ZRM wyczerpie wszelkie możliwości organizacyjne w zakresie zadysponowania jednostek systemu z obszaru własnego województwa właściwych miejscowo ze względu na wymagany ustawowo czas dojazdu na miejsce zdarzenia, zgłoszenie to, o ile będzie miało charakter stanu nagłego zagrożenia zdrowotnego, zostanie przekazane drugiej stronie umowy, która zobowiązuje się je wykonać bez zbędnej zwłoki, jeżeli posiadać będzie w tym czasie odpowiednie możliwości w postaci dysponowania wolnymi zespołami ratownictwa medycznego.

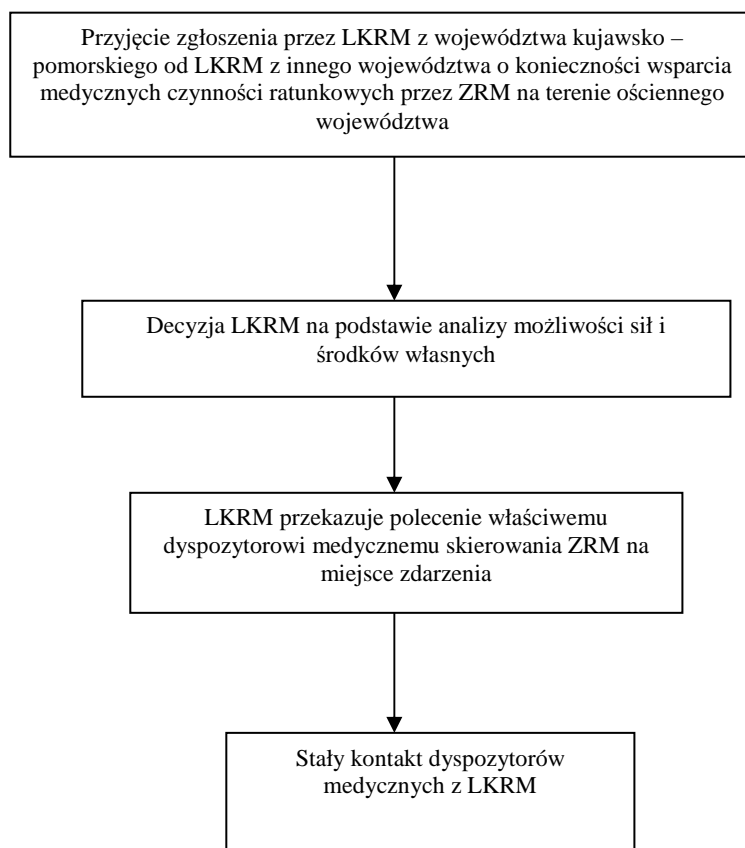
Natomiast wymienność zadań w zakresie udzielania świadczeń opieki zdrowotnej przez szpitalne oddziały ratunkowe polega na tym, że jeżeli szpitalne oddziały ratunkowe jednej ze stron porozumienia wyczerpią możliwości organizacyjne przyjęcia osoby lub osób w stanie nagłego zagrożenia zdrowotnego, to druga strona zobowiązuje się udostępnić dla pacjentów w stanie nagłego zagrożenia zdrowotnego szpitalne oddziały ratunkowe z obszaru własnego województwa.

Koordinacja wspólnych działań ZRM z różnych województw zgodnie z rozporządzeniem Ministra Zdrowia z dnia 24 lutego 2009 r. w sprawie szczegółowego zakresu uprawnień i obowiązków lekarza koordynatora ratownictwa medycznego (Dz. U. Nr 39, poz. 322), należy do kompetencji lekarza koordynatora ratownictwa medycznego.

Tabela 54 porozumienia z wojewodami ościennymi		
L.p.	Wojewoda	Data podpisania porozumienia
1	Wojewoda Wielkopolski	24 marca 2011 r.
2	Wojewoda Warmińsko-Mazurski	13 marca 2007 r.
3	Wojewoda łódzki	24 luty 2011 r.
4	Wojewoda Pomorski	20 czerwca 2011 r.
5	Wojewoda Mazowiecki	20 luty 2009 r.

7.b,c Procedury współpracy, kompetencje i tryb podejmowania działań oraz obieg i wymiana informacji

Obieg informacji w zakresie wsparcia medycznych czynności ratunkowych podczas zdarzeń poza macierzystym województwem



7 d. liczba i rozmieszczenie jednostek systemu wzdłuż wojewódzkich granic administracyjnych ze wskazaniem danych kontaktowych stanowisk dyspozytorów medycznych i lekarzy koordynatorów ratownictwa medycznego.

Jednostki systemu wzdłuż granic województwa kujawsko-pomorskiego

Województwo pomorskie:

Kontakt do LKRM (telefon)- (58) 307 73 21; (58) 307 72 04,(fax)- (58) 305 79 79;
 (58) 346 24 76; (58) 307 71 41, (komórka)- 605 471 722. Adres: Pomorski Urząd Wojewódzki, Wydział
 Bezpieczeństwa i Zarządzania Kryzysowego, Oddział Zarządzania Kryzysowego – Wojewódzkie Centrum
 Zarządzania Kryzysowego, ul. Okopowa 21/27, 80-810 Gdańsk.
koordynator.medyczny@gdansk.uw.gov.pl

Tabela nr 54a ZRM wzdłuż wojewódzkich granic administracyjnych – województwo pomorskie						
L.p.	Opis rejonu operacyjnego	Dysponent ZRM (nazwa i adres)	Rodzaj ZRM		Miejsce stacjonowania ZRM	Kontakt do dyspozytora medycznego (telefon/fax,e-mail)
			S	P		
1	Rejon powiatu chojnickiego oraz gm. W. Karsin	Szpital Specjalistyczny im. J. K. Łukowicza, 89-600 Chojnice, ul. Leśna 10 w Chojnicach	1		Chojnice	89-600 Chojnice, ul. Gdańska 51; Tel. (52) 395 64 35; fax. (52) 395 64 36; cpr@szpital.chojnice.pl
				1	Chojnice	
				1	Czersk	
				1	Brusy	
2	Rejon powiatu starogardzkiego	Kociewskie Centrum Zdrowia Sp. z o.o., 83 - 200 Starogard Gdański, ul. dr Józefa Balewskiego 1	1		Starogard Gdańsk	83-200 Starogard Gdański, ul. Lubichowska 1; tel. (58) 562 20 33; fax. (58) 560 15 10; cpr@szpital-starogard.pl
				1	Starogard Gdańsk	
				1	Kaliska	
				1	Skórcz	
3	Rejon powiatu tczewskiego	Szpitale Tczewskie SA., 83-110 Tczew, ul. 30 Stycznia 57/58	1		Tczew	83-110 Tczew, ul. Lecha 1; Tel. (58) 777 66 86; fax. (58) 777 66 86; zdzisiekklinkosz@o2.pl
				1	Tczew	
				1	Pelplin	
			1		Gniew	
4	Rejon powiatu kwidzyńskiego	"Zdrowie" Sp. z o.o w Kwidzynie 82-500 Kwidzyn, ul. Hallera 31	1		Kwidzyn	82-500 Kwidzyn, ul. Hallera 31; Tel. (55) 645 84 00; fax. (55) 645 84 10; sor@nzo-zdrowie.com.pl
				1	Kwidzyn	
			1		Prabuty	

Tabela nr 54b SOR wzdłuż wojewódzkich granic administracyjnych – województwo pomorskie			
L.p.	powiat	Dysponent SOR (nazwa i adres)	Kontakt do dyspozytora medycznego (telefon/fax,e-mail)
1	Rejon powiatu chojnickiego oraz gm. W. Karsin	Szpital Specjalistyczny im. J. K. Łukowicza, 89-600 Chojnice, ul. Leśna 10 w Chojnicach	tel. (52) 395 67 75; komórka 501 491 300; fax. 396 75 90; sor@szpital.chojnice.pl
2	Rejon powiatu starogardzkiego	Kociewskie Centrum Zdrowia Sp. z o.o., 83 - 200 Starogard Gdański, ul. dr Józefa Balewskiego 1	tel. (58) 774 94 64; fax. -; sor@szpital-starogard.pl
3	Rejon powiatu kwidzyńskiego	"Zdrowie" Sp. z o.o w Kwidzynie; 82-500 Kwidzyn, ul. Hallera 31	tel. (55) 645 84 10; fax. (55) 645 84 10; sor@nzo-zdrowie.com.pl

Województwo łódzkie:

Kontakt do LKRM (telefon)- (42) 664 14 49; (42) 664 14 50,(fax)- (42) 664 14 45;

Adres: Łódzki Urząd Wojewódzki w Łodzi, ul. Piotrkowska 104, 90-926 Łódź.

lekarz@lodz.uw.gov.pl

Tabela nr 54c ZRM wzdłuż wojewódzkich granic administracyjnych – województwo łódzkie						
L.p.	Opis rejonu operacyjnego	Dysponent ZRM (nazwa i adres)	Rodzaj ZRM		Miejsce stacjonowania ZRM	Kontakt do dyspozytora medycznego (telefon/fax,e-mail)
			S	P		
1	Rejon powiatu kutnowskiego	Niepubliczny Zakład Opieki Zdrowotnej Falck Medycyna Region Łódzki, ul. Konopnickiej 39a, 95-200 Pabianice	1		Krośniewice	90-926 Pabianice, ul. Konopnickiej 39a; tel. (42) 225 57 90; fax. (42) 225 57 87; a.abel@falck.pl
			1	1	Kutno	
				1	Żychlin	

Tabela nr 54d SOR wzdłuż wojewódzkich granic administracyjnych – województwo łódzkie			
L.p.	powiat	Dysponent SOR (nazwa i adres)	Kontakt do dyspozytora medycznego (telefon/fax,e-mail)
1	kutnowski	Niepubliczny Zakład Opieki Zdrowotnej Falck Medycyna Region Łódzki, ul. Konopnickiej 39a, 95-200 Pabianice	Kutnowski Szpital Samorządowy Sp. z o.o. w Kutnie, ul. Kościuszki 52, 99-300 Kutno; tel. (24) 388 02 34; fax. (24) 388 02 33; sor@szpital.kutno.pl

Województwo mazowieckie:

Kontakt do LKRM (telefon)- (22) 595 13 04;(fax)- (22) 595 13 54;

Adres: Mazowiecki Urząd Wojewódzki w Warszawie, ul. Plac Bankowy 3/5, 00-950 Warszawa.

czkmed@mazowieckie.pl

Tabela nr 54e ZRM wzdłuż wojewódzkich granic administracyjnych – województwo mazowieckie						
L.p.	Opis rejonu operacyjnego	Dysponent ZRM (nazwa i adres)	Rodzaj ZRM		Miejsce stacjonowania ZRM	Kontakt do dyspozytora medycznego (telefon/fax,e-mail)
			S	P		
1	Rejon powiatu plockiego	Samodzielny Publiczny Zakład Opieki Zdrowotnej Wojewódzka Stacja Pogotowia Ratunkowego i Transportu Sanitarnego w Płocku ul. Gwardii Ludowej 5, 09-400 Płock Centrum Dyspozytorskie Komenda Miejska Państwowej Straży Pożarnej w Płocku; 09-400 Płock, ul. Wyszogrodzka 1a (24) 366 44 03 (24) 366 44 04	3	3	Płock	(24) 366 44 03 (24) 366 44 04 (24) 366 44 02 (24) 366 44 01
2	Rejon gostyński	(24) 366 44 02	1	1	Gostynin	
3	Rejon sierpecki	(24) 366 44 01	1	1	Sierpc	
4	Rejon żuromiński		1	1	Żuromin	

Tabela nr 54f SOR wzdłuż wojewódzkich granic administracyjnych – województwo mazowieckie			
L.p.	powiat	Dysponent SOR (nazwa i adres)	Kontakt do dyspozytora medycznego (telefon/fax,e-mail)
1	płocki	Wojewódzki Szpital Zespolony w Płocku; ul. Medyczna 19 ; 09-400 Płock	24 364 62 53 24 364 62 56 24 364 62 52 883 365 729 Fax. 24 364 62 53

Województwo wielkopolskie:

Kontakt do LKRM (telefon)- (61)- 854 99 99; (fax.)- (61) 852 73 27;

Adres: Wielkopolski Urząd Wojewódzki w Poznaniu, ul. Niepodległości 16/18,
61-713 Poznań.

lkrm@poznań.uw.gov.pl

Tabela nr 54g ZRM wzdłuż wojewódzkich granic administracyjnych – województwo wielkopolskie						
L.p.	Opis rejonu operacyjnego	Dysponent ZRM (nazwa i adres)	Rodzaj ZRM		Miejsce stacjonowania ZRM	Kontakt do dyspozytora medycznego (telefon/fax,e-mail)
			S	P		
1	Rejon powiatu gnieźnieńskiego	Zespół Opieki Zdrowotnej, ul. Św. Jana 9, 62-200 Gniezno	2	1	Gniezno	tel. (61) 424 07 94; fax. (61) 426 32 33; e-mail : karetki@zoz.gniezno.pl
				1	Kiszkowo	
				1	Witkowo	
2	Rejon powiatu kolskiego	Samodzielny Publiczny Zakład Opieki Zdrowotnej, ul. Ks. J. Poniatowskiego 25, 62-600 Koło	1	1	Koło	tel. (63) 272 08 50; fax. (63) 272 08 50; e-mail : spzokolo@konin.lm.pl
				1	Kłodawa	
3	Rejon powiatu konińskiego	Wojewódzka Stacja Pogotowia Ratunkowego, ul. Kard. S. Wyszyńskiego 1 62-510 Konin	2	3	Konin	tel. (63) 245 19 51; fax. (63) 243 42 42; e-mail : wspr@pogotowie-konin.net
			1		Ślesin	
				1	Rychwał	
4	Rejon powiatu pilskiego	Szpital Specjalistyczny w Pile im. Stanisława Staszica, ul. Rydygiera 1, 64-920 Piła	1	1	Piła	tel. (67) 210 66 66; fax. (67) 212 40 85; e-mail : szpila@pi.onet.pl
				1	Ujście	
			1		Wyrzysk	
				1	Wysoka	
5	Rejon powiatu słupeckiego	Samodzielny Publiczny Zakład Opieki Zdrowotnej, ul. Traugutta 7, 62-400 Słupca	1	1	Słupca	tel. (63) 275 23 00; fax. (63) 275 21 16; e-mail : biuro@szpital.slupca.pl
6	Rejon powiatu wągrowieckiego	Zespół Opieki Zdrowotnej, ul. Kościuszki 74, 62-100 Wągrowiec	1	1	Wągrowiec	tel. (67) 268 16 14; fax. (67) 268 50 81; e-mail : sor@zozw.internetdsl.pl
				1	Gołańcz	
7	Rejon powiatu złotowskiego	Szpital Powiatowy im. Alfreda Sokołowskiego, ul. Szpitalna 28, 77-400 Złotów	1		Złotów	tel. (67) 263 22 33; fax. (67) 263 58 78;
				1	Jastrowie	
				1	Okonek	

Tabela nr 54h SOR wzdłuż wojewódzkich granic administracyjnych – województwo wielkopolskie			
L.p.	powiat	Dysponent SOR (nazwa i adres)	Kontakt do dyspozytora medycznego (telefon/fax,e-mail)
1	gnieźnieński	Zespół Opieki Zdrowotnej, ul. Św. Jana 9, 62-200 Gniezno	tel. (61) 426 44 61 wew. 269; fax. (61) 426 32 33 e-mail : poczta@zoz.gniezno.pl
2	koniński	Wojewódzki Szpital Zespolony, ul. Szpitalna 45, 62-504 Konin	tel. (63) 240 46 03; fax. (63) 243 80 02; e-mail : szpital@szpital-konin.pl
3	pilski	Szpital Specjalistyczny im. Stanisława Staszica, ul. Rydygiera 1, 64-300 Piła	tel. (67) 210 65 82; fax. (67) 212 09 79; e-mail : szpila@pi.onet.pl
4	wągrowiecki	Zespół Opieki Zdrowotnej, ul. Kościuszki 74, 62-100 Wągrowiec	tel. (67) 268 16 14; fax. (67) 268 50 81; e-mail : sor@zozw.internetdsl.pl
5	złotowski	Szpital Powiatowy im. Alfreda Sokołowskiego, ul. Szpitalna 28, 77-400 Złotów	tel. (67) 263 22 33; fax. (67) 263 24 41; e-mail : sor@szpital.zlotow.pl

Województwo warmińsko-mazurskie:

Kontakt do LKRM (telefon)- (89) 523 24 53; kom. 662 025 605,(fax)- (89) 523 25 88;

Adres: Warmińsko-Mazurski Urząd Wojewódzki w Olsztynie,

ul. Al. Marsz. J. Piłsudskiego 7/9, 10-575 Olsztyn.

lekkord@uw.olsztyn.pl

Tabela nr 54i ZRM wzdłuż wojewódzkich granic administracyjnych – województwo warmińsko-mazurskie						
L.p.	Opis rejonu operacyjnego	Dysponent ZRM (nazwa i adres)	Rodzaj ZRM		Miejsce stacjonowania ZRM	Kontakt do dyspozytora medycznego (telefon/fax,e-mail)
			S	P		
1	Rejon powiatu działdowskiego	Samodzielny Publiczny Zakład Opieki Zdrowotnej w Działdowie, ul. Leśna 1, 13-200 Działdowo	1	1	Działdowo	tel. (23) 697 22 11; fax. (23) 697 25 94; e-mail : sekretariat@apzoz-dzialdowo.pl
				1	Lidzbark	
2	Rejon powiatu nowomiejskiego	Niepubliczny Zakład Opieki Zdrowotnej- Szpital Powiatowy im. Friedricha Lange w Nowym Mieście Lubawskim, ul. Mickiewicza 10, 13-300 Nowe Miasto Lubawskie	1		Nowe Miasto Lubawskie	tel. (56) 474 23 57; fax. (56) 474 23 58; e-mail : zoznowemiasto@wp.pl
				1	Biskupiec	
3	Rejon powiatu iławskiego	Powiatowy Szpital im. Wł. Biegańskiego w Iławie, ul. Gen. Wł. Andersa 3, 14-200 Iława	1	1	Iława	tel. (89) 644 96 01; fax. (89) 649 24 25; e-mail : kancelaria@szpital.ilawa.pl
				1	Lubawa	
				1	Zalewo	
				1	Susz	

Tabela nr 54j SOR wzdłuż wojewódzkich granic administracyjnych – województwo warmińsko-mazurskie			
L.p.	powiat	Dysponent SOR (nazwa i adres)	Kontakt do dyspozytora medycznego (telefon/fax,e-mail)
1	działdowski	Samodzielny Publiczny Zakład Opieki Zdrowotnej w Działdowie, ul. Leśna 1, 13-200 Działdowo	tel. (23) 697 22 11; fax. (23) 697 25 94; e-mail : sekretariat@apzoz-dzialdowo.pl
2	nowomiejski	Niepubliczny Zakład Opieki Zdrowotnej- Szpital Powiatowy im. Friedricha Lange w Nowym Mieście Lubawskim, ul. Mickiewicza 10, 13-300 Nowe Miasto Lubawskie	tel. (56) 474 23 57; fax. (56) 474 23 58; e-mail : zoznowemiasto@wp.pl
3	iławski	Powiatowy Szpital im. Wł. Biegańskiego w Iławie, ul. Gen. Wł. Andersa 3, 14-200 Iława	tel. (89) 644 96 01; fax. (89) 649 24 25; e-mail : kancelaria@szpital.ilawa.pl

8. Współpraca z organami administracji publicznej oraz jednostkami współpracującymi z systemem, o których mowa w art. 15 ustawy z dnia 8 września 2006 r. o Państwowym Ratownictwie Medycznym z organami administracji publicznej i jednostkami systemu innych województw

8.a. Procedury współpracy

procedura użycia jednostek systemu spoza obszaru działania dysponenta jednostki, na którym wystąpiło zdarzenie powodujące stan nagłego zagrożenia zdrowotnego:

Procedura użycia jednostek systemu spoza obszaru działania dysponenta jednostki, na którym wystąpiło zdarzenie powodujące stan nagłego zagrożenia zdrowotnego (zgodnie z art. 27 ustawy z dnia 8 września 2006 roku o Państwowym Ratownictwie Medycznym, (Dz. U. z 2013r., poz. 757 ze zm.)

W przypadku konieczności użycia jednostek systemu spoza obszaru działania dysponenta jednostki, koordynacje działań dyspozytorów medycznych przejmuje lekarz koordynator ratownictwa medycznego.

1. Dyspozytor medyczny po otrzymaniu zgłoszenia i ustaleniu, że istnieje konieczność użycia jednostek spoza obszaru działania dysponenta jednostki i nie jest w stanie posiadanymi środkami zabezpieczyć zdarzenia, zgłasza LKRM wniosek o użycie jednostek należących do innych dysponentów.

2. LKRM, w oparciu o informacje uzyskane przez dyspozytora medycznego lub osoby kierującej akcją prowadzenia medycznych czynności ratunkowych, ustala, wyznacza i powiadamia niezbędne do użycia:

- jednostki systemu
- jednostki współpracujące
- jednostki organizacyjne szpitali wyspecjalizowane w zakresie udzielania świadczeń zdrowotnych niezbędnych dla ratownictwa medycznego,
- w razie potrzeby inne zakłady opieki zdrowotnej.

3. LKRM wyznacza dyspozytorów medycznych realizujących wskazane zadania dla całego obszaru, którego dotyczy sytuacja.

4. Wyznaczeni dyspozytorzy nawiązują niezwłocznie kontakt z dyspozytorem właściwym dla miejsca zdarzenia, w celu uzyskania informacji na temat zapotrzebowania na działania jednostek systemu Państwowe Ratownictwo Medyczne i jednostek współpracujących z systemem w celu realizacji zadań ustawowych.

5. LKRM przekazuje osobie kierującej akcją prowadzenia medycznych czynności ratunkowych, niezbędne informacje ułatwiające prowadzenie medycznych czynności ratunkowych na miejscu zdarzenia, o które wystąpi kierujący ww. akcją.

6. Jeżeli u osoby w stanie nagłego zagrożenia zdrowotnego, wystąpi stan, który wymaga bezpośrednio transportu do jednostki organizacyjnej szpitala wyspecjalizowanej w zakresie udzielania świadczeń zdrowotnych niezbędnych dla ratownictwa, osobę taką transportuje się bezpośrednio do wskazanej jednostki.

7. W przypadku zakończenia działań ratowniczych, powodujących konieczność użycia jednostek systemu spoza obszaru działania dysponenta jednostki wyznaczony przez LKRM dyspozytor zgłasza zakończenie działań LKRM, zaś LKRM informuje wyznaczonych dyspozytorów medycznych realizujących wskazane zadania dla całego obszaru, którego dotyczyła sytuacja.

procedura koordynacji transportu osoby w stanie nagłego zagrożenia zdrowotnego.

Koordinacja transportu osoby w stanie nagłego zagrożenia zdrowotnego (zgodnie z zapisem art. 44 i 45 ustawy z dnia 8 września 2006 roku o Państwowym Ratownictwie Medycznym, (Dz. U. z 2013r., poz. 757 ze zm.)

1) Transport pacjenta w stanie nagłego zagrożenia zdrowotnego odbywa się do najbliższego pod względem dotarcia szpitalnego oddziału ratunkowego lub innego szpitala.

2) Decyzje o wyborze SOR-u lub innego szpitala podejmuje:

- w pierwszej kolejności dyspozytor medyczny,

- LKRM w przypadku przejęcia przez niego koordynacji transportu pacjenta.

3) Dyspozytor lub LKRM powiadamia ustalony zgodnie z pkt 2 szpitalny oddział ratunkowy lub inny szpital o transporcie pacjenta i obowiązku przyjęcia osoby w stanie nagłego zagrożenia zdrowotnego.

4) W przypadku odmowy przyjęcia pacjenta przez szpitalny oddział ratunkowy lub wskazany szpital LKRM odnotowuje ten fakt w raporcie i dokonuje ustalenia innego szpitalnego oddziału ratunkowego lub szpitala, zgodnie z pkt 1-3.

5) O fakcie odmowy przyjęcia pacjenta w stanie nagłego zagrożenia zdrowotnego przez szpitalny oddział ratunkowy lub szpital, LKRM powiadamia Dyrektora Wydziału Bezpieczeństwa i Zarządzania Kryzysowego.

6) Do czasu opracowania przez Ministra Zdrowia standardów postępowania zespołu ratownictwa medycznego i kierującego, zaleca się przy podjęciu decyzji, co do transportu pacjenta, kierowanie się przez LKRM, w szczególności:

- stanem pacjenta,
- wiedzą medyczną,
- dostępnością świadczeń zdrowotnych.

procedura współpracy koordynatorów z innych województw.

Zasady współpracy LKRM z lekarzami koordynatorami z innych województw (zgodnie z zapisami art. 21 ustawy z dnia 8 września 2006 roku o Państwowym Ratownictwie Medycznym, (Dz. U. z 2013r., poz. 757 ze zm.)

1) Sytuacje wymagające współpracy z organami administracji publicznej i jednostkami systemu z innych województw to w szczególności zdarzenia:

- stany nagłego zagrożenia zdrowotnego mające miejsce na granicy lub w pobliżu innego województwa,
- transport pacjenta wymagającego hospitalizacji w innym województwie, ze względu na czas dotarcia do jednostki systemu,
- stany nagłego zagrożenia zdrowotnego wymagające udzielenia świadczeń medycznych niedostępnych na terenie województwa kujawsko-pomorskiego.

2) W przypadkach wymienionych w pkt 1), LKRM jest obowiązany do telefonicznego kontaktu z LKRM z innych województw w celu ustalenia możliwości udzielenia pacjentom świadczeń medycznych w jednostkach systemu, bądź jednostkach wyspecjalizowanych lub innych ZOZ-ach.

3) LKRM województwa kujawsko-pomorskiego każdorazowo uzgadnia z LKRM z innych województw właściwe jednostki systemu, jednostki wyspecjalizowane lub inne ZOZ-y, do których mają być kierowani pacjenci z miejsca zdarzenia, który z LKRM przejmuje na siebie obowiązki:

- powiadomienia właściwych ZOZ-ów,
- koordynacji transportu przez teren innych województw.

8.b. Organizacja wspólnych ćwiczeń oraz analiza działań ratowniczych, dysponowania i koordynowania działań ratowniczych w przypadku zdarzeń powodujących stan nagłego zagrożenia zdrowotnego znacznej liczby osób

Wypełniając zadania ustawowe zgodnie z treścią art. 21 ust. 2 pkt. 5 ustawy o Państwowym Ratownictwie Medycznym Wojewoda Kujawsko-Pomorski podpisał porozumienia pomiędzy wojewodami (warmińsko – mazurskim, wielkopolskim, pomorskim, mazowieckim i łódzkim) w przedmiocie współpracy w zakresie ratownictwa medycznego. Porozumienie przewiduje m.in. wymiennosc zadań pomiędzy szpitalne oddziały ratunkowe

i zespoły ratownictwa medycznego funkcjonujące na terenie powiatów granicznych ościennych województw.

W ramach współpracy trwają prace nad przekazaniem pomiędzy poszczególne województwa, celem umieszczenia w wojewódzkich Planach Działania systemu danych z zakresu:

- wykazu teleadresowego powiatów i gmin ościennych województw mogących współpracować w ramach działań operacyjnych zintegrowanego systemu państwowego ratownictwa medycznego,
- wykazu szpitalnych oddziałów ratunkowych ościennych województw,
- wykazu zespołów ratownictwa medycznego ościennych województw,
- wykazu jednostek współpracujących z systemem ościennych województw, o których mowa w art. 15 ust. 1 i 2 ustawy o Państwowym Ratownictwie Medycznym.

Z chwilą aktualizacji przedmiotowych danych informacje te w formie Aneksu zostaną dołączone do Planu.

Wykaz powiatów województwa kujawsko-pomorskiego graniczących z ościennymi województwami - ogółem 12 powiatów, w tym::

- III. z woj. Pomorskim (4) – pow. sępoleński, tucholski, świecki, grudziądzki,
- IV. z woj. Warmińsko – Mazurskim (2) – pow. grudziądzki, brodnicki,
- V. z woj. Mazowieckim (4) - pow. brodnicki, rypiński, lipnowski, włocławski,
- VI. z woj. Łódzkim (1) – pow. włocławski,
- VII. z woj. Wielkopolskim (6) – pow. włocławski, radziejowski, mogileński, żniński, nakielski, sępoleński.

W tabeli nr 54 znajdują się dane teleadresowe gmin i powiatów ościennych województw:

- woj. Pomorskie – powiat (6): Człuchów, Chojnice, Starogard Gdański, Tczew, Kwidzyn,
- woj. Warmińsko – Mazurskie – powiat (3): Iława, Nowe Miasto Lubawskie, Działdowo,
- woj. Mazowieckie - powiat (4) Żuromin, Sierpc, Płock, Gostynin,
- woj. Łódzkie - powiat (1): Kutno, woj. Wielkopolskie – powiat (7): Koło, Konin, Sępca, Gniezno, Wągrowiec, Piła, Złotów.

W celu właściwego zapewnienia realizacji postanowień art. 19 ust. 2 ustawy o PRM, w szczególności w zakresie organizowania i koordynowania systemu PRM na terenie województwa Kujawsko-Pomorskiego, zespoły ratownictwa medycznego biorą udział w ćwiczeniach dla jednostek systemu PRM. Zasadniczym celem ćwiczeń jest praktyczne

sprawdzenie trafności założeń przyjętych przy organizacji systemu oraz sposób ich realizacji przez jednostki tworzące system Państwowe Ratownictwo Medyczne, a także współpracę z innymi służbami ustawowo powołanymi do niesienia pomocy na terenie województwa Kujawsko-Pomorskiego.

W przypadku organizacji ćwiczeń lokalnych i resortowych, których organizatorem jest Wojewoda Kujawsko-Pomorski (organizowanie ćwiczeń przez Policję, PSP, dysponentów jednostek systemu, starostów itp.), udział dysponenta zespołu ratownictwa medycznego w ćwiczeniu wymaga każdorazowo uzyskania pisemnej zgody Wojewody Kujawsko-Pomorskiego najpóźniej na 14 dni przed planowanymi ćwiczeniami.

Wojewoda Kujawsko-Pomorski może odmówić skierowania do udziału w ćwiczeniu ZRM z uwagi na ograniczone możliwości danego rejonu operacyjnego lub niezgodność merytoryczną założeń ćwiczenia z zakresu działalności ZRM.

Dyspozytor medyczny odpowiedzialny za dysponowanie ZRM uczestniczącego w ćwiczeniu każdorazowo informuje lekarza koordynatora ratownictwa medycznego o momencie skierowania ZRM na ćwiczenia oraz o jego powrocie do działań w ramach systemu PRM. W razie wystąpienia jednocześnie innych zdarzeń wymagających użycia ZRM, dyspozytor medyczny odpowiedzialny za dysponowanie ZRM uczestniczącego w ćwiczeniu informuje o tym fakcie LKRM.

8.c. Kompetencje i tryb podejmowania działań

- Centrum Zarządzania Kryzysowego:
 - a) wymiana informacji o istniejących i przewidywanych zagrożeniach,
 - b) uzgadnianie zadań w sytuacji prowadzenia ewakuacji ludności, zwierząt i mienia (drogi ewakuacji, punkty zbiórek, rozmieszczenie ewakuowanych i mienia, punkty pomocy humanitarnej).
- Lekarz Koordynator Ratownictwa Medycznego:
 - a) wyznaczanie dyspozytorów medycznych realizujących czynności koordynacyjne w ramach akcji ratowniczej prowadzonej przez kilka zespołów,
 - b) koordynowanie działań jednostek systemu,
 - c) koordynacja współpracy dyspozytorów medycznych w przypadku zdarzeń wymagających użycia jednostek systemu spoza obszaru działania jednego dysponenta,
- Straż Pożarna:
 - a) prowadzenie akcji ratowniczo-gaśniczych,
- Policja:

a) organizacja ruchu w rejonie prowadzenia działań ratowniczych, w tym dróg dojazdu sił ratowniczych, dróg ewakuacji ludzi i mienia,

b) ustalenie stref zagrożonych i zabezpieczenie ich przed dostępem osób nieupoważnionych. Pomoc w egzekwowaniu poleceń wydanych przez kierującego akcją ratowniczą (dot. ewakuacji mieszkańców z zagrożonych budynków, usunięcia pojazdów lub innego sprzętu utrudniającego prowadzenie działań itp.),

c) wymiana informacji.

- Inspekcja ochrony środowiska:

a) wymiana informacji o zagrożeniach dla środowiska analizowanie sytuacji istniejącej prognozowanie rozwoju sytuacji udział w likwidacji zagrożenia.

- Inspekcja sanitarną:

a) wymiana informacji o zagrożeniach dla ludzi, zwierząt i środowiska analizowanie sytuacji istniejącej prognozowanie rozwoju sytuacji udział w likwidacji zagrożenia.

- Inspekcja weterynaryjną:

a) wymiana informacji o zagrożeniach dla zwierząt analizowanie sytuacji istniejącej prognozowanie rozwoju sytuacji udział w likwidacji zagrożenia pomoc poszkodowanym zwierzętom.

- służba zdrowia - wymiana informacji w zakresie udzielanie pomocy poszkodowanym,

- służby komunalne - wymiana informacji usuwania zagrożeń,

- WOPR - wymiana informacji i prac poszukiwawczych (w tym poszukiwania podwodne) czynności ratownicze na akwenach wodnych,

- jednostki organizacyjne Generalnej Dyrekcji Dróg Publicznych -wymiana informacji (nieprzejezdne odcinki dróg, sytuacja na drogach) organizacja objazdów i ich oznakowanie, usuwanie zagrożeń, przywracanie ruchu na drogach,

- podmiotami gospodarczymi - dysponowanie sprzętu niezbędnego do prowadzenia działań ratowniczych,

- z sąsiadującymi województwami zapewnienie pomocy osobom znajdującym się w stanie nagłego zagrożenia zdrowotnego w przedmiocie współpracy w zakresie ratownictwa medycznego

Postępowanie wydawania decyzji administracyjnych o postawieniu w stan podwyższonej gotowości zakładów opieki zdrowotnej oraz o możliwości zwolnienia ich z pozostawania w stanie podwyższonej gotowości (zgodnie z zapisem art. 30 ustawy z dnia 8 września 2006 roku o Państwowym Ratownictwie Medycznym, (Dz. U. z 2013r., poz. 757 ze zm.)

Osoby powołane na stanowisko LKRM są imiennie upoważnione na czas określony przez Wojewodę Kujawsko - Pomorskiego do wydawania decyzji administracyjnych o postawieniu zakładów opieki zdrowotnej (ZOZ), jednostek systemu (ZRM) i (SOR) w stan podwyższonej gotowości (SPG). Upoważnienia pozostają na stałe do wglądu w Wojewódzkim Centrum Zarządzania Kryzysowego.

1) Zdarzeniami uzasadniającymi wdrożenie procedury są:

- wystąpienie katastrof naturalnych i awarii technicznych, w rozumieniu ustawy z dnia 18 kwietnia 2002 roku o stanie klęski żywiołowej,
- inne zdarzenia, jeżeli w ocenie LKRM skutki tych zdarzeń mogą spowodować stan nagłego zagrożenia zdrowotnego znacznej liczby osób.

2) Źródłami pozyskiwania informacji o zdarzeniach spełniających kryteria określone w pkt.1) mogą być:

- dyżurny operacyjny wojewódzkiego centrum zarządzania kryzysowego,
- dyspozytorzy medyczni,
- dyspozytorzy innych służb ratowniczych lub porządkowych,
- osoby kierujące akcją prowadzenia medycznych czynności ratunkowych na miejscu zdarzenia,
- świadkowie będący bezpośrednio na miejscu zdarzenia,
- media publiczne i prywatne (radio, telewizja),
- inne.

3) LKRM po uzyskaniu informacji o zdarzeniu, w zależności od źródła informacji, dokonuje jej weryfikacji, w celu ustalenia autentyczności zdarzenia.

4) LKRM na podstawie informacji ustala podmiotowo ZOZ (lub ZOZ-y wymagające postawienia w SPG).

5) LKRM powiadamia, za pośrednictwem Dyrektora Wydziału Bezpieczeństwa i Zarządzania Kryzysowego KPUW - Wojewodę Kujawsko - Pomorskiego o zaistniałym zdarzeniu oraz konieczności postawienia w SPG określonego ZOZ (lub ZOZ-ów). Wojewoda na podstawie otrzymanych informacji uzgadnia i potwierdza zasadność postawienia ZOZ w SPG.

6) LKRM opracowuje treść decyzji o postawieniu ZOZ w SPG (w przypadku konieczności wydania decyzji dla więcej niż jednego – odrębna dla każdego ZOZ).

7) Podpisaną decyzję LKRM przekazuje natychmiast określonemu ZOZ dostępnymi środkami komunikacji (faks, poczta elektroniczna, telefonogram, za pośrednictwem służb

porządkowych, np.: policja, straż miejska). LKRM, w zależności od sposobu przekazania decyzji, odbiera potwierdzenie jej otrzymania przez ZOZ.

8) LKRM na bieżąco informuje ZOZ-y postawione w SPG o zapotrzebowaniu na świadczenia zdrowotne niezbędne dla prowadzonej akcji ratowniczej, weryfikując posiadane informacje z aktualnymi możliwościami ZOZ.

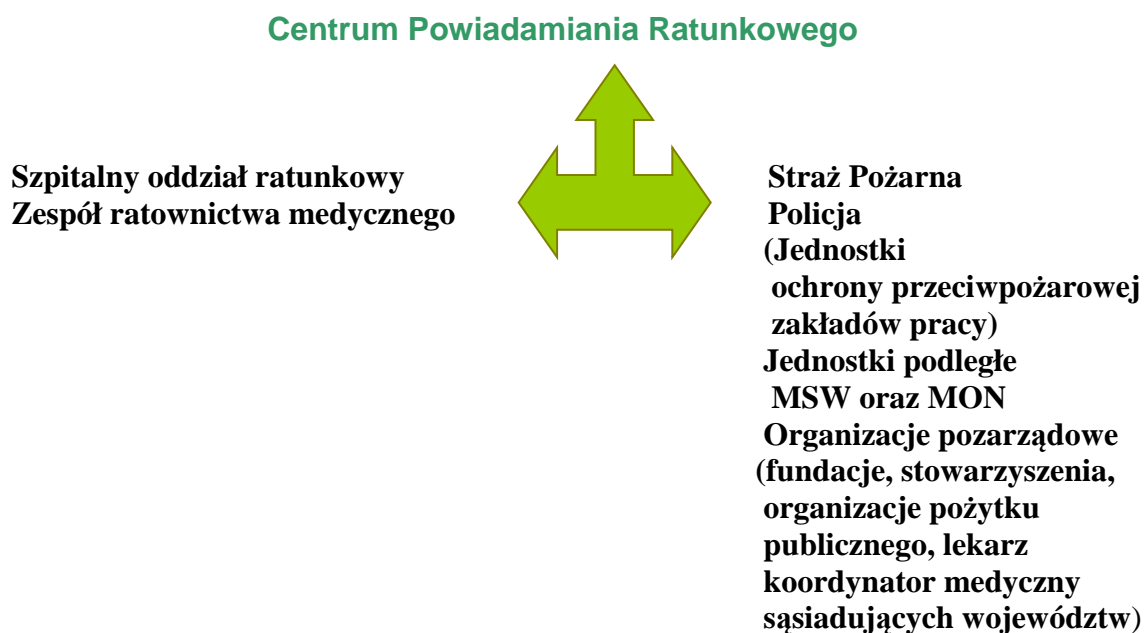
9) Jeżeli z informacji, uzyskiwanych na bieżąco zgodnie z pkt. 1) – 3) i 8), w ocenie LKRM zachodzi konieczność postawienia w SPG dodatkowe ZOZ, LKRM podejmuje czynności opisane w pkt. 5) – 7).

10) Jeżeli z informacji, uzyskiwanych na bieżąco zgodnie z pkt. 1) – 3) i 8), w ocenie LKRM nie zachodzi konieczność pozostawiania określonych ZOZ-ów w SPG, LKRM informuje Wojewodę Kujawsko - Pomorskiego - za pośrednictwem Dyrektora Wydziału Bezpieczeństwa i Zarządzania Kryzysowego, o możliwości zwolnienia określonych ZOZ-ów z pozostawiania w SPG. W toku dalszych czynności, LKRM podejmuje działania i decyzje odpowiednio do procedur opisanych w pkt. 5).

11) LKRM o zakończeniu akcji ratowniczej oraz podjętych - w związku z zakończeniem akcji – decyzjach informuje, zgodnie z pkt. 5, Wojewodę Kujawsko - Pomorskiego.

12) LKRM zapisuje przebieg prowadzenia akcji ratowniczej z zastosowaniem procedur w raporcie dyżuru.

8.d. Obieg i wymiana informacji



Rys. 35. Organizacja działania systemu

8.e. liczba i rozmieszczenie jednostek systemu wzdłuż wojewódzkich granic administracyjnych ze wskazaniem danych kontaktowych stanowisk dyspozytorów medycznych i lekarzy koordynatorów ratownictwa medycznego

Tabela 55. Wykaz teleadresowy powiatów i gmin ościennych województw mogących współpracować w ramach działań operacyjnych zintegrowanego systemu Państwowe Ratownictwo Medyczne

WOJEWÓDZTWO:		POMORSKIE				
L.p.	Powiat	Status	Adres	Telefon	Fax	Dane personalne organu jednostki samorządu terytorialnego
1	Człuchowski	Z	Ul. Wojska Polskiego 1, 77-300 Człuchów	(059) 834-25-95	(059) 834-25-39	Starosta: Aleksander Gappa
	Gmina	Status	Adres	Telefon	Fax	Dane personalne organu jednostki samorządu terytorialnego
1	Debrzno	M-W	Ul. Traugutta 2, 77-310 Debrzno	(059) 833-53-51	(059) 833-53-66	Burmistrz: Mirosław Burak
2	Człuchów	M	Ul. Wojska Polskiego 1, 77-330 Człuchów	(059) 834-22-91	(059) 834-32-72	Burmistrz: Ryszard Szybałto
3	Człuchów	W	Ul. Szczecińska 33, 77-300 Człuchów	(059) 834-10-01	(059) 834-24-24	Wójt: adam Jan Marciniak
4	Czarne	M-W	Ul. Moniuszki 12, 77-330 Czarne	(059) 833-20-78	(059) 833-23-53	Burmistrz: Jan Zieniuk
5	Rzeczenica	M-W	Ul. Człuchowska 26, 77-304 Rzeczenica	(059) 833-17-22	(059) 833-17-22	Wójt: Lech Jan Zwoliński
6	Przechlewo	W	Ul. Człuchowska 26, 77-320 Przechlewo	(059) 833-43-01	(059) 833-46-31	Wójt: Andrzej Tomasz Zmuda – Trzebiatowski
7	Koczała	W	Ul. Człuchowska 27, 77-220 Koczała	(059) 857-42-58	(059) 857-42-59	Wójt: Eugeniusz Dmytryszyn
2	Chojnicki	Z	Ul. 31 stycznia 56, 89-600 Chojnice	(052) 396-65-00	(052) 396-65-03	Starosta: Stanisław Skaja
	Gmina	Status	Adres	Telefon	Fax	Dane personalne organu jednostki samorządu terytorialnego
1	Chojnice	M	Ul. Stary Rynek 1, 89-600 Chojnice	(052) 397-18-00	(052) 397-21-94	Burmistrz: Arseniusz Jerzy Finster
2	Chojnice	W	Ul. 31 Stycznia 56A, 89-600 Chojnice	(052) 397-21-29	(052) 397-35-59	Wójt: Zbigniew Tadeusz Szczepański
3	Czersk	M-W	Ul. Kościuszki 27, 89-650 Czersk	(052) 395-48-10	(052) 395-48-11	Burmistrz: Marek Szczepan Jankowski
4	Brusy	M-W	Ul. Na Zaborach 1, 89-632 Brusy	(052) 396-93-00	(052) 396-93-03	Burmistrz: Witold Ossowski
5	Konarzyny	W	Ul. Szkolna 7, 89-607 Konarzyny	(052) 833-10-11	(052) 833-10-11	Wójt: Jacek Warsiński
3	Starogardzki	Z	Ul. Gdańska 6, 83-200 Starogard Gdański	(058) 563-35-14	(058) 562-32-94	Starosta: Leszek Burczyk
	Gmina	Status	Adres	Telefon	Fax	Dane personalne organu jednostki samorządu terytorialnego
1	Starogard Gdański	M	Ul. Gdańska 6, 83-200 Starogard Gdański	(058) 530-60-06	(058) 530-61-11	Prezydent: Edmund Kazimierz Stachowicz
2	Starogard Gdański	W	Ul. Sikorskiego 9, 83-200 Starogard Gdański	(058) 562-50-67	(058) 562-46-41	Wójt: Stanisław Połom
3	Skarszewy	M-W	Ul. Hallera 18, 83-250 Skarszewy	(058) 588-22-01	(058) 588-26-51	Burmistrz: Dariusz Władysław Skalski
4	Bobowo	W	Ul. Gdańska 12, 83-212 Bobowo	(058) 562-17-20	(058) 562-17-23	Wójt: Sylwester Patrzykał
5	Zblewo	W	Ul. Główna 40, 83-210 Zblewo	(058) 588-43-81	(058) 588-45-69	Wójt: Krzysztof Gabriel Trawicki
6	Kaliska	W	Ul. Nowomiejska 2, 893-260 Kaliska	(058) 588-92-01	(058) 588-92-06	Wójt: Antoni Sławomir Janicki
7	Czarna Woda	M	Ul. Mickiewicza 7, 83-262 Czarna Woda	(058) 587-88-50	(058) 587-88-01	Burmistrz: Aleksander Piotr Gliniecki
8	Lubichowo	W	Ul. Zblewska 8, 83-240 Lubichowo	(058) 588-52-21	(058) 588-53-40	Wójt: Sławomir Bieliński
9	Skórcz	W	Ul. Dworcowa 6, 83-220 Skórcz	(058) 582-46-45	(058) 582-49-99	Wójt: Sławomir Rajmund Czechowski
10	Osieczna	W	Pl. Tysiąclecia 1, 83-242 Osieczna	(058) 588-14-68	(058) 588-14-78	Wójt: Stanisław Edmund Stosik
11	Osiek	W	Ul. Kwiatowa 30, 89-221 Osiek	(058) 582-12-82	(058) 582-12-11	Wójt: Stanisława Kurowska
12	Smętowo Graniczne	W	Ul. Dworcowa 10, 83-230 Smętowo Graniczne	(058) 561-90-33	(058) 561-95-20	Wójt: Zofia Kirsznstein
13	Skórcz	M	Ul. Główna 40, 83-220 Skórcz	(058) 582-47-54	(058) 582-46-74	Burmistrz: Ryszard Lucjan Dąbek

WOJEWÓDZTWO:		POMORSKIE				
L.p.	Powiat	Status	Adres	Telefon	Fax	Dane personalne organu jednostki samorządu terytorialnego
4	Tczewski	Z	Ul. Dąbrowskiego 18, 83-110 Tczew	(058) 531-30-60	(058) 531-29-26	Starosta: Józef Puczyński
	Gmina	Status	Adres	Telefon	Fax	Dane personalne organu jednostki samorządu terytorialnego
1	Tczew	W	Ul. Lecha 12, 83-110 Tczew	(058) 530-51-32	(058) 530-51-30	Wójt: Roman Kazimierz Rezmerowski
2	Tczew	M	Ul. Piłsudskiego 1, 83-110 Tczew	(058) 775-93-09	(058) 531-34-52	Prezydent: Mirosław Stanisław Poblócki
3	Subkowy	W	Ul. Wybickiego 19A, 83-120 Subkowy	(058) 536-85-01	(058) 536-85-01	Wójt: Mirosław Franciszek Murzydło
4	Pelplin	M	Pl. Grunwaldzki 4, 83-130 Pelplin	(058) 536-12-61	(058) 536-14-64	Burmistrz: Andrzej Stanach
5	Gniew	M	Pl. Grunwaldzki 1, 83-140 Gniew	(058) 535-22-55	(058) 530-79-40	Burmistrz: Barbara Taraszkiewicz Gurzyńska
6	Morzeszczyn	W	Ul. 22 Lipca 4, 83-132 Morzeszczyn	(058) 536-27-19	(058) 536-27-92	Wójt: Piotr Kazimierz Laniecki
5	Kwidzyński	Z	Ul. Warszawska 19, 82-500 Kwidzyn	(055) 646-50-00	(055) 646-50-02	Starosta: Jerzy Godzik
	Gmina	Status	Adres	Telefon	Fax	Dane personalne organu jednostki samorządu terytorialnego
1	Kwidzyn	M	Ul. Warszawska 19, 82-500 Kwidzyn	(055) 646-47-00	(055) 646-47-03	Burmistrz: Andrzej Krzysztof Krzysztofiak
2	Kwidzyn	W	Ul. Grudziądzka 30, 82-500 Kwidzyn	(055) 279-23-88	(055) 279-23-06	Wójt: Ewa Małgorzata Nowogrodzka
3	Ryjewo	W	Ul. Lipowa 1, 82-420 Ryjewo	(055) 277-42-70	(055) 277-43-21	Wójt: Józef Andrzej Gutowski
4	Prabuty	M-W	Ul. Kwidzyńska 2, 82-550 Prabuty	(055) 278-20-01	(055) 278-20-02	Burmistrz: Bogdan Józef Pawłowski
5	Gardeja	W	Ul. Kwidzyńska 27, 88-520 Gardęja	(055) 262-40-50	(055) 262-40-55	Wójt: Kazimierz Kwiatkowski
6	Sadlinki	W	Ul. Kwidzyńska 12, 82-522 Sadlinki	(055) 275-75-10	(055) 275-75-80	Wójt: Elżbieta Teresa Krajewska
WOJEWÓDZTWO:		WARMIŃSKO - MAZURSKIE				
L.p.	Powiat	Status	Adres	Telefon	Fax	Dane personalne organu jednostki samorządu terytorialnego
1	Iławski	Z	Ul. Andersa 2A, 14-200 Iława	(089) 649-07-05	(089) 649-06-00	Starosta: Maciej Rygielski
	Gmina	Status	Adres	Telefon	Fax	Dane personalne organu jednostki samorządu terytorialnego
1	Iława	M	Ul. Niepodległości 13, 14-200 Iława	(089) 649-01-01	(089) 649-26-31	Burmistrz: Włodzimierz Ptasznik
2	Iława	W	Ul. Andersa 2A, 14-200 Iława	(089) 649-24-18	(089) 649-48-82	Wójt: Krzysztof Harmaciński
3	Kisielice	M	Ul. Daszyńskiego 5, 14-220 Kisielice	(055) 278-55-00	(055) 278-55-02	Burmistrz: Tomasz Koprowiak
4	Lubawa	M	Ul. Rzepnikowskiego 9, 14-260 Lubawa	(089) 645-33-00	(089) 645-25-58	Burmistrz: Maciej Radtke
5	Lubawa	W	Fijewo 73, 14-260 Lubawa	(089) 645-54-10	(089) 545-54-14	Wójt: Tomasz Ewertowski
6	Susz	M-W	Ul. Wybickiego 6, 14-240 Susz	(055) 278-60-15	(055) 278-62-22	Burmistrz: Krzysztof Stefan Pietrzykowski
7	Zalewo	M	Ul. Kolejowa 14, 14-230 Zalewo	(089) 758-83-77	(089) 758-82-72	Burmistrz: Marek Błażej Zylński
WOJEWÓDZTWO:		WARMIŃSKO - MAZURSKIE				
L.p.	Powiat	Status	Adres	Telefon	Fax	Dane personalne organu jednostki samorządu terytorialnego
2	Nowe Miasto Lubawskie	Z	ul. Rynek 1, 13-300 Nowe Miasto Lubawskie	(056) 472-42-20	(056) 472-42-22	Starosta: Ewa Dembek
	Gmina	Status	Adres	Telefon	Fax	Dane personalne organu jednostki samorządu terytorialnego
1	Nowe Miasto Lubawskie	W	Mszanowo, 13-300 Nowe Miasto Lubawskie	(056) 472-63-00	(056) 472-63-05	Wójt: Tomasz Waruszewski
2	Nowe Miasto Lubawskie	M	Ul. Rynek 1, 13-300 Nowe Miasto Lubawskie	(056) 474-24-24	(056) 474-27-14	Burmistrz: Józef Blank
3	Kurzętnik	W	Ul. Grunwaldzka 39, 13-306 Kurzętnik	(056) 474-05-80	(056) 474-82-84	Wójt: Wojciech Dereszewski
4	Grodziczno	W	Grodziczno 17A, 13-324 Grodziczno	(056) 472-97-10	(056) 472-97-25	Wójt: Kazimierz Konicz
5	Biskupiec	W	Ul. Rynek 1, 13-340 Biskupiec	(056) 474-50-57	(056) 474-52-89	Wójt: Kazimierz Tomaszewski
3	Działdowski	Z	ul. Kościuszki 3, 13-200 Działdowo	(023) 697-59-40	(023) 697-59-41	Starosta: Marian Janicki
	Gmina	Status	Adres	Telefon	Fax	Dane personalne organu jednostki samorządu terytorialnego


1	Działdowo	W	Ul. Księżdowska 10, 13-200 Działdowo	(023) 697-07-00	(023) 697-07-01	Wójt: Paweł Stanisław Cieśliński
2	Działdowo	M	Ul. Zamkowa 12, 13-200 Działdowo	(023) 697-04-00	(023) 697-04-02	Burmistrz: Bronisław Mazurkiewicz
3	Płońnica	W	Ul. Dworcowa 52, 13-206 Płońnica	(023) 696-80-08	(023) 696-80-05	Wójt: Krzysztof Groblewski
4	Howo - Osada	W	Ul. Wyzwolenia 5, 13-240 Howo - Osada	(023) 654-10-14	(023) 654-10-14	Wójt: Jan Zygmunt Przyborski
5	Rybno	W	Ul. Lubawska 15, 13-220 Rybno	(023) 696-60-55	(023) 696-68-11	Wójt: Edmund Ligman
WOJEWÓDZTWO:		ŁÓDZKIE				
<i>L.p.</i>	<i>Powiat</i>	<i>Status</i>	<i>Adres</i>	<i>Telefon</i>	<i>Fax</i>	<i>Dane personalne organu jednostki samorządu terytorialnego</i>
1	Kutnowski	Z	ul. Kościuszki 16, 99-300 Kutno	(024) 355-47-80	(024) 355-47-84	Starosta: Mirosława Gal Grabowska
	<i>Gmina</i>	<i>Status</i>	<i>Adres</i>	<i>Telefon</i>	<i>Fax</i>	<i>Dane personalne organu jednostki samorządu terytorialnego</i>
1	Kutno	M	Pl. Piłsudskiego 18, 99-300 Kutno	(024) 254-24-17	(024) 254-28-36	Prezydent: Zbigniew Paweł Burzyński
2	Kutno	W	Ul. Witosa 1, 99-300 Kutno	(024) 355-70-20	(024) 355-70-21	Wójt: Jerzy Bryła
3	Krzyżanów	W	Krzyżanów 10, 99-314 Krzyżanów	(024) 356-22-00	(024) 356-29-00	Wójt: Tomasz Jakubowski
4	Bedlno	W	Bedlno 24A, 99-311 Bedlno	(024) 282-14-20	(024) 282-17-50	Wójt: Krzysztof Kołach
5	Żychlin	M-W	Ul. Barlickiego 15, 99-320 Żychlin	(024) 285-10-06	(024) 285-26-83	Burmistrz: Grzegorz Ambroziak
6	Oporów	W	Oporów 12A, 99-322 Oporów	(024) 383-11-50	(024) 383-11-51	Wójt: Robert Pawlikowski
7	Strzelce	W	Ul. Główna 6/1, 99-307 Strzelce	(024) 356-66-01	(024) 356-66-15	Wójt: Tadeusz Jan Kaczmarek
8	Nowe Ostrowy	W	99-350 Nowe Ostrowy	(024) 356-14-00	(024) 356-14-00	Wójt: Zdzisław Kostrzewa
9	Łanięta	W	99-306 Łanięta	(024) 356-74-00	(024) 356-74-03	Wójt: Stanisław Jędrzejczak
10	Dąbrowice	W	Ul. Nowy Rynek 17, 99-352 Dąbrowice	(024) 252-25-87	(024) 252-25-87	Wójt: Małgorzata Stokfisz
11	Krośniewice	M	Ul. Poznańska 5, 99-340 Krośniewice	(024) 252-30-24	(024) 254-77-82	Burmistrz: Julianna Barbara Herman
WOJEWÓDZTWO:		MAZOWIECKIE				
<i>L.p.</i>	<i>Powiat</i>	<i>Status</i>	<i>Adres</i>	<i>Telefon</i>	<i>Fax</i>	<i>Dane personalne organu jednostki samorządu terytorialnego</i>
1	Żuromiński	Z	Pl. Piłsudskiego 4, 09-300 Żuromin	(023) 657-47-00	(023) 657-35-35	Starosta: Janusz Welenc
	<i>Gmina</i>	<i>Status</i>	<i>Adres</i>	<i>Telefon</i>	<i>Fax</i>	<i>Dane personalne organu jednostki samorządu terytorialnego</i>
1	Żuromin	M-W	Pl. Piłsudskiego 3, 09-300 Żuromin	(023) 657-25-58	(023) 657-25-40	Burmistrz: Zbigniew Cezary Nosek
2	Siemiatkowo	W	Ul. Władysława Reymonta 2, 09-135 Siemiatkowo	(023) 679-61-76	(023) 679-61-76	Wójt: Piotr Kostrzewski
3	Lutocin	W	Ul. Poniatowskiego 1, 09-317 Lutocin	(023) 658-10-01	(023) 658-10-01	Wójt: Ryszard Gałka
4	Lubowidz	W	Ul. Zielona 10, 09-304 Lubowidz	(023) 658-20-78	(023) 658-20-78	Wójt: Krzysztof Ziółkowski
5	Kuczbork – Osada	W	Ul. Mickiewicza 7c, 09-310 Kuczbork Osada	(023) 657-62-59	(023) 657-62-59	Wójt: Tadeusz Burakowski
6	Biezuń	M-W	Ul. Warszawska 2, 09-320 Biezuń	(023) 657-80-56	(023) 657-80-39	Burmistrz: Andrzej Szymański
2	Sierpecki	Z	Ul. Świętokrzyska 2A , 09-200 Sierpc	(024) 275-91-01	(024) 275-91-00	Starosta: Jan Laskowski
	<i>Gmina</i>	<i>Status</i>	<i>Adres</i>	<i>Telefon</i>	<i>Fax</i>	<i>Dane personalne organu jednostki samorządu terytorialnego</i>
1	Sierpc	M	Ul. Piastowska 11A, 09-200 Sierpc	(024) 275-86-86	(024) 275-86-33	Burmistrz: Marek Andrzej Kośmider
2	Sierpc	W	Ul. Biskupa Floriana 4, 09-200 Sierpc	(024) 275-57-01	(024) 275-57-01	Wójt: Tadeusz Wojciech Prekurat
3	Szczutowo	W	Ul. Lipowa 5A, 09-227 Szczutowo	(024) 276-71-67	(024) 276-71-96	Wójt: Andrzej Twardowski
4	Rościszewo	W	Ul. Jana Pawła II 19, 09-204 Rościszewo	(024) 276-40-76	(024) 276-42-01	Wójt: Jan Sugajski
5	Zawidz	W	Ul. Mazowiecka 24, 09-226 Zawidz	(024) 276-61-01	(024) 276-61-44	Wójt: Wojciech Kazimierz Gajewski
6	Gozdowo	W	Ul. Gozdawy 19, 09-213 Gozdawo	(024) 276-21-12	(024) 276-21-87	Wójt: Dariusz Kalkowski
7	Mochowo	W	Mochowo 20, 09-214 Mochowo	(024) 276-31-78	(024) 276-33-33	Wójt: Jadwiga Przedpełska
3	Płocki	Z	Ul. Bielska 59 , 09-400 Płock	(024) 267-68-00	(024) 267-68-48	Starosta: Piotr Zgorzelski
	<i>Gmina</i>	<i>Status</i>	<i>Adres</i>	<i>Telefon</i>	<i>Fax</i>	<i>Dane personalne organu jednostki samorządu terytorialnego</i>
1	Brudzeń Duży	W	Brudzeń Duży 1, 09-414 Brudzeń Duży	(024) 260-40-13	(024) 260-40-13	Wójt: Andrzej Dwojnych

2	Nowy Duninów	W	Ul. Osiedlowa 1, 09-505 Nowy Duninów	(024) 261-02-72	(024) 261-02-36	Wójt: Mirosław Jan Krysiak
3	Stara Biała	W	Biała 68, 09-411 Biała	(024) 366-87-10	(024) 365-61-65	Wójt: Sławomir Stanisław Wawrzyński
4	Bielsk	W	Pl. Wolności 3A, 09-230 Bielsk	(024) 261-55-05	(024) 261-51-89	Wójt: Józef Jerzy Rozkosz
5	Radzanowo	W	Ul. Płocka 32, 09-451 Radzanowo	(024) 261-34-97	(024) 261-34-10	Wójt: Tadeusz Zbigniew Pokorski
6	Staroźreby	W	Ul. Płocka 18, 09-440 Staroźreby	(024) 261-70-02	(024) 261-70-02	Wójt: Józef Stradomski
7	Bułkowo	W	Ul. Szkolna 60, 09-454 Bułkowo	(024) 265-20-13	(024) 265-23-50	Wójt: Gabriel Graczyk
8	Słupno	W	Ul. Miszewska 8A, 09-472 Słupno	(024) 261-95-60	(024) 261-95-38	Wójt: Stefan Jakubowski
9	Łąck	W	Ul. Gostynińska 2, 09-520 Łąck	(024) 384-14-00	(024) 384-14-15	Wójt: Zbigniew Białecki
10	Gąbin	M-W	Ul. Stary Rynek 16, 09-530 Gąbin	(024) 267-41-50	(024) 277-12-56	Burmistrz: Krzysztof Mieczysław Jadczyk
11	Słubice	W	Ul. Płocka 32, 09-537 Słubice	(024) 277-82-10	(024) 277-82-10	Wójt: Józef Walewski
12	Wyszogród	M-W	Ul. Rybowska 37, 09-450 Wyszogród	(024) 231-10-20	(024) 231-10-24	Burmistrz: Mariusz Bieniek
13	Mała Wieś	W	Ul. Kochanowskiego 1, 09-460 Mała Wieś	(024) 269-79-60	(024) 269-79-61	Wójt: Andrzej Barciński
14	Bodzanów	W	Ul. Bankowa 7, 09-470 Bodzanów	(024) 260-70-06	(024) 260-70-65	Wójt: Grażyna Pietrzak
WOJEWÓDZTWO:		MAZOWIECKIE				
<i>L.p.</i>	<i>Powiat</i>	<i>Status</i>	<i>Adres</i>	<i>Telefon</i>	<i>Fax</i>	<i>Dane personalne organu jednostki samorządu terytorialnego</i>
4	Płocki	M	Ul. Stary Rynek 1, 09-400 Płock	(024) 367-14-00	(024) 367-14-36	Prezydent: Andrzej Nowakowski
5	Gostyniński	Z	Ul. Dmowskiego 13, 09-500 Gostynin	(024) 236-79-81	(024) 236-79-85	Starosta: Jan Baranowski
	<i>Gmina</i>	<i>Status</i>	<i>Adres</i>	<i>Telefon</i>	<i>Fax</i>	<i>Dane personalne organu jednostki samorządu terytorialnego</i>
1	Gostynin	W	Pl. Wolności 26, 09-500 Gostynin	(024) 236-07-50	(024) 236-07-69	Wójt: Edmund Zieliński
2	Gostynin	M	Pl. Wolności 26, 09-500 Gostynin	(024) 236-07-10	(024) 236-07-12	Burmistrz: Włodzimierz Śniecikowski
3	Szczawin Kościelny	W	Ul. Jana Pawła II 10, 09-550 Szczawin Kościelny	(024) 235-13-72	(024) 235-13-66	Wójt: Jerzy Kazimierz Sochacki
4	Pacyna	W	Ul. Wyzwolenia 7, 09-541 Pacyna	(024) 285-80-54	(024) 285-80-64	Wójt: Krzysztof Woźniak
5	Sanniki	W	Ul. Warszawska 169, 09-541 Sanniki	(024) 277-68-51	(024) 277-68-51	Wójt: Gabriel Paweł Wieczorek
WOJEWÓDZTWO:		WIELKOPOLSKIE				
1	Kolski	Z	Pl. Sienkiewicza 21/23, 62-600 Koło	(063) 261-78-35	(063) 272-58-25	Starosta: Wienczysław Oblizajek
	<i>Gmina</i>	<i>Status</i>	<i>Adres</i>	<i>Telefon</i>	<i>Fax</i>	<i>Dane personalne organu jednostki samorządu terytorialnego</i>
1	Koło	M	Ul. Sienkiewicza 21/23, 62-600 Koło	(063) 272-08-10	(063) 272-29-84	Burmistrz: Mieczysław Tomasz Drożdżewski
2	Koło	W	Ul. Sienkiewicza 21/23, 62-600 Koło	(063) 272-01-66	(063) 272-01-66	Wójt: Piotr Fret
3	Osiek Mały	W	Ul. Główna 1, 62-613 Osiek Mały	(063) 262-41-70	(063) 271-73-11	Wójt: Marek Górczewski
4	Babiał	W	Pl. Wolności 5, 62-620 Babiał	(063) 271-10-71	(063) 262-41-71	Wójt: Wojciech Chojnowski
5	Przedecz	M-W	Pl. Wolności 1, 62-635 Przedecz	(063) 273-84-67	(063) 273-84-12	Burmistrz: Witold Siwiński
6	Kłodawa	M-W	Ul. Dąbska 17, 62-650 Kłodawa	(063) 273-06-22	(063) 273-06-88	Burmistrz: Józef Chudy
7	Chodów	W	Chodów 18, 62-652 Chodów	(063) 273-72-20	(063) 273-72-20	Wójt: Henryk Józef Tomczak
8	Olszówka	W	62-641 Olszówka	(063) 273-90-10	(063) 273-90-30	Wójt: Włodzimierz Michał Fraszczyk
9	Grzegorzew	W	Pl. Tysiąclecia Państwa Polskiego 1, 62-640 Grzegorzew	(063) 271-82-55	(063) 271-82-22	Wójt: Bożena Dominiak
10	Dąbie	M	Pl. Mickiewicza 1, 62-660 Dąbie	(063) 271-00-73	(063) 271-00-86	Burmistrz: Zbigniew Mielczarek
11	Kościelec	W	Ul. Turecka 7/3, 62-604 Kościelec	(063) 271-62-22	(063) 271-62-70	Wójt: Dariusz Ostrowski

WOJEWÓDZTWO:		WIELKOPOLSKIE				
2	Konin	M	Pl. Wolności 1, 62-500 Konin	(063) 240-11-11	(063) 242-99-20	Prezydent: Józef Zygmunt Nowicki
3	Koniński	Z	Ul. 1 Maja 9, 62-510 Konin	(063) 240-32-00	(063) 240-32-00	Starosta: Stanisław Bielik
	Gmina	Status	Adres	Telefon	Fax	Dane personalne organu jednostki samorządu terytorialnego
1	Wilczyn	W	Ul. Konińska 4, 62-550 Wilczyn	(063) 268-30-32	(063) 268-50-45	Wójt: Grzegorz Skowroński
2	Skulsk	W	Ul. Targowa 8, 62-560 Skulsk	(063) 268-20-18	(063) 268-20-18	Wójt: Andrzej Operacz
3	Wierzbicinek	W	Wierzbicinek 44, 62-619 Sadlno	(063) 261-13-80	(063) 261-13-81	Wójt: Paweł Szczepankiewicz
4	Kleczew	M-W	Pl. Kościuszki 5, 62-540 Kleczew	(063) 270-09-00	(063) 270-09-40	Burmistrz: Marek Kazimierz Wesołowski
5	Slesin	M-W	Ul. Marchlewskiego 15, 62-561 Slesin	(063) 270-40-11	(063) 270-41-98	Burmistrz: Mariusz Zaborowski
6	Sompolno	M-W	Ul. 11 Listopada 16, 62-610 Sompolno	(063) 271-14-054	(063) 271-10-57	Burmistrz: Andrzej Kossowski
7	Kazimierz Biskupi	W	Pl. Wolności 1, 62-530 Kazimierz Biskupi	(063) 241-12-15	(063) 241-12-15	Wójt: Janusz Kazimierz Puzkarek
8	Kramsk	W	Ul. Chopina 12, 62-511 Kramsk	(063) 247-00-04	(063) 247-03-11	Wójt: Józef Drop
9	Krzymów	W	Ul. Kościelna 2, 62-513 Krzymów	(063) 241-33-80	(063) 241-30-91	Wójt: Tadeusz Jankowski
10	Golina	M-W	Ul. Nowa 1, 62-590 Golina	(063) 241-80-95	(063) 241-80-06	Burmistrz: Tadeusz Piotr Nowacki
11	Rzgów	W	Ul. Konińska 8, 62-586 Rzgów	(063) 241-90-18	(063) 241-97-90	Wójt: Andrzej Grzeszczak
12	Stare Miasto	W	Ul. Główna 166, 62-571 Stare Miasto	(063) 241-62-16	(063) 241-65-80	Wójt: Ryszard Nawrocki
13	Rychwał	M-W	Pl. Wolności 16, 62-570 Rychwał	(063) 248-10-01	(063) 248-10-55	Burmistrz: Stefan Działara
4	Słupecki	Z	Ul. Poznańska 20, 62-400 Słupca	(063) 275-86-00	(063) 275-86-69	Starosta: Mariusz Roga
	Gmina	Status	Adres	Telefon	Fax	Dane personalne organu jednostki samorządu terytorialnego
1	Słupca	M	Ul. Pułaskiego 21, 62-400 Słupca	(063) 277-27-27	(063) 277-26-69	Burmistrz: Michał Pyrzyk
2	Słupca	W	Ul. Sienkiewicza 16, 62-400 Słupca	(063) 274-36-76	(063) 275-36-76	Wójt: Grażyna Teresa Kazuś
3	Lądek	W	Ul. Rynek 26, 62-406 Lądek	(063) 276-35-12	(063) 276-35-12	Wójt: Arleta Pleśniak
4	Zagorów	M-W	Ul. Kościelna 4, 62-410 Zagorów	(063) 274-88-10	(063) 274-88-11	Burmistrz: Wiesław Józef Radniecki
5	Strzałkowo	W	Ul. Prymasa Wyszyńskiego 6, 62-420 Strzałkowo	(063) 275-506-19	(063) 275-02-62	Wójt: Dariusz Marian Grzywański
6	Ostrowite	W	Ul. Lipowa 2, 62-402 Ostrowite	(063) 276-51-60	(063) 276-51-60	Wójt: Henryk Tylman
7	Powidz	W	Ul. 29 Grudnia 24, 62-430 Powidz	(063) 277-62-72	(063) 288-22-73	Wójt: Ryszard Grześkowiak
8	Orchowo	W	Ul. Kościuszki 6, 62-436 Orchard	(063) 268-40-90	(063) 268-40-90	Wójt: Teodor Bryka
5	Gnieźnieński	Z	Ul. Jana Pawła II 9/10, 62-200 Gniezno	(061) 424-07-06	(061) 424-07-70	Starosta: Dariusz Pilak
	Gmina	Status	Adres	Telefon	Fax	Dane personalne organu jednostki samorządu terytorialnego
1	Gniezno	M	Ul. Lecha 6, 62-200 Gniezno	(061) 426-04-00	(061) 426-16-87	Prezydent: Jacek Kowalski
2	Gniezno	W	Ul. Reymonta 2, 62-200 Gniezno	(061) 424-57-50	(061) 424-57-50	Wójt: Włodzimierz Stanisław Leman
3	Kiszkowo	W	Ul. Szkolna 2, 62-280 Kiszkowo	(061) 429-70-10	(061) 429-70-11	Wójt: Tadeusz Franciszek Bąkowski
WOJEWÓDZTWO:		WIELKOPOLSKIE				
4	Klecko	M	Ul. Dworcowa 14, 62-270 Klecko	(061) 427-01-25	(061) 427-02-21	Burmistrz: Marek Kozicki
5	Mieleszyn	W	Mieleszyn 23, 62-212 Mieleszyn	(061) 429-50-60	(061) 429-50-73	Wójt: Janusz Kamiński
6	Trzemeszno	M-W	Ul. Dąbrowskiego 2, 62-240 Trzemeszno	(061) 415-43-06	(061) 415-44-12	Burmistrz: Krzysztof Dereziński
7	Witkowo	M-W	Ul. Gnieźnieńska 1, 62-230 Witkowo	(063) 277-81-94	(063) 277-88-55	Burmistrz: Krzysztof Szukudlarek
8	Niechanowo	W	Ul. Różana 1, 62-220 Niechanowo	(061) 429-49-40	(061) 427-21-27	Wójt: Eugeniusz Zamiar
9	Łubowo	W	Łubowo 1, 62-260 Łubowo	(061) 427-59-20	(061) 427-58-58	Wójt: Andrzej Bernard Łozonowski
6	Wągrowiecki	Z	Ul. Kościuszki 15, 62-100 Wągrowiec	(067) 268-05-00	(067) 262-78-88	Starosta: Michał Piechocki
	Gmina	Status	Adres	Telefon	Fax	Dane personalne organu jednostki samorządu terytorialnego

1	Wągrowiec	M	Ul. Kościuszki 15a, 62-100 Wągrowiec	(067) 262-15-22	(067) 262-03-25	Burmistrz: Stanisław Wilczyński
2	Wągrowiec	W	Ul. Kolejowa 52, 62-100 Wągrowiec	(067) 268-08-00	(067) 268-08-03	Wójt: Przemysław Majchrzak
3	Skoki	(M-W)	Ul. Ciastowicza 11, 62-085 Skoki	(061) 892-58-00	(061) 892-58-03	Burmistrz: Tadeusz Antoni Kłos
4	Mieścisko	W	Pl. Powstańców Wlkp. 13, 62-290 Mieścisko	(061) 427-80-10	(061) 427-80-88	Wójt: Andrzej Michał Banaszyński
5	Damasławek	W	Ul. Rynek 8, 62-110 Damasławek	(067) 261-36-11	(067) 261-36-11	Wójt: Andrzej Krzysztof Szewczykowski
6	Wapno	W	Ul. Świerczewskiego 1A, 62-120 Wapno	(067) 261-14-59	(067) 261-10-19	Wójt: Andrzej Bąk
7	Gołańcz	M-W	Ul. Kowalika 2, 62-130 Gołańcz	(067) 261-59-11	(067) 261-59-11	Burmistrz: Mieczysław, Wojciech Durski
7	Piła	Z	Ul. Niepodległości 33/35, 64-920 Piła	(067) 210-93-01	(067) 210-93-02	Starosta: Mirosław Mantaj
	Gmina	Status	Adres	Telefon	Fax	Dane personalne organu jednostki samorządu terytorialnego
1	Piła	M	Pl. Staszica 10, 64-920 Piła	(067) 212-62-10	(067) 212-35-66	Prezydent: Krzysztof Głowski
2	Szydłowo	W	64-930 Szydłowo	(067) 211-55-11	(067) 216-12-36	Wójt: Dariusz Jan Chrobak
3	Ujście	M-W	Pl. Wiosny Ludów 2, 62-850 Ujście	(067) 284-00-03	(067) 284-01-51	Burmistrz: Henryk Kazana
4	Kaczory	W	Ul. Dworcowa 22, 64-910 Kaczory	(067) 284 23-71	(067) 284-12-33	Wójt: Brunon Wolski
5	Miasteczko Krajeńskie	W	Ul. Dąbrowskiego 16, 89-350 Miasteczko Krajeńskie	(067) 287-31-96	(067) 287-31-97	Wójt: Tadeusz Dąbrowski
6	Wysoka	M-W	Ul. Kościelna 4, 89-320 Wysoka	(067) 287-10-04	(067) 287-10-04	Burmistrz: Marek Madej
7	Białośliwice	W	Ul. Kordeckiego 1, 89-340 Białośliwice	(067) 287-57-30	(067) 287-57-91	Wójt: Franciszek Jan Tamas
8	Wyrzysk	M-W	Ul. Bydgoska 29, 89-307 Wyrzysk	(067) 286-24-00	(067) 286-26-26	Burmistrz: Maria Bratkowska
9	Łobżenica	M-W	Ul. Sikorskiego 7, 89-310 Łobżenica	(067) 286-00-30	(067) 286-12-33	Burmistrz: Eugeniusz Jan Cerlak
WOJEWÓDZTWO:		WIELKOPOLSKIE				
8	Złotów	Z	Al. Piasta 25, 77-400 Złotów	(067) 263-32-20	(067) 263-28-02	Starosta: Ryszard Goławski
	Gmina	Status	Adres	Telefon	Fax	Dane personalne organu jednostki samorządu terytorialnego
1	Złotów	M	Al. Piasta 1, 77-400 Złotów	(067) 265-00-25	(067) 263-33-06	Burmistrz: Stanisław Wełniak
2	Złotów	W	Ul. Leśna 7, 77-400 Złotów	(067) 263-25-37	(067) 263-25-37	Wójt: Piotr Lach
3	Zakrzewo	W	Ul. Kujańska 5, 77-424 Zakrzewo	(067) 266-70-75	(067) 266-73-71	Wójt: Henryk Dobrosielski
4	Lipka	W	Ul. Kościuszki 28, 77-420 Lipka	(067) 266-50-41	(067) 263-71-36	Wójt: Przemysław Kurdzieko
5	Krajenka	M-W	Ul. Jagiełły 9, 77-430 Krajenka	(067) 263-92-05	(067) 263-92-03	Burmistrz: Stefan Kitela
6	Tarnówka	W	Ul. Zwycięstwa 2, 77-416 Tarnówka	(067) 266-40-02	(067) 266-40-02	Wójt: Jerzy Baran
7	Jastrowie	M-W	Ul. Żymierskiego 79, 64-915 Jastrowie	(067) 266- 22-11	(067) 266-23-42	Burmistrz: Piotr Wojtiuk
8	Okonek	M-W	Ul. Niepodległości 53, 64-965 Okonek	(067) 266-90-03	(067) 266-99-76	Burmistrz: Andrzej Jasiłek

Źródło: opracowanie własne

 - starostwo powiatowe (ziemskie)

M – statut jednostki samorządu terytorialnego miejski

W – statut jednostki samorządu terytorialnego wiejski

M-W – statut jednostki samorządu terytorialnego miejsko-wiejski

Z – statut jednostki samorządu terytorialnego ziemski

Tabela 56. Wykaz teleadresowy powiatów i gmin województwa kujawsko-pomorskiego mogących współpracować w ramach działań operacyjnych zintegrowanego systemu państwowego ratownictwa medycznego

WOJEWÓDZTWO:		Z WOJEWÓDZTWEK POMSORSKIM				
L.p.	Powiat	Status	Adres	Telefon	Fax	Dane personalne organu jednostki samorządu terytorialnego
1.	Sępoleński	Z	Ul. Kościuszki 11, 89-400 Sępólno Krajeńkie	(052) 388-13-00	(052) 388-13-03	Starosta: Tomasz Cyganek
	Gmina	Status	Adres	Telefon	Fax	Dane personalne organu jednostki samorządu terytorialnego
1.	Kamień Krajeński	M-W	Pl. Odrodzenia 3, 89-430 Kamień Krajeński	(052) 389-45-10	(052)388-63-92	Burmistrz: Wojciech Głomski
2.	Sępólno Krajeńskie	M-W	Ul Kościuszki 11, 89-400 Sępólno Krajeńskie	(052) 389-42-30, 10	(052) 389-42-20	Burmistrz: Wldemar Stupałkowski
3.	Więcbork	M-W	Ul. Mickiewicza 22, 89-410 Więcbork	(052) 389-52-07	(052) 389-72-12	Burmistrz: Paweł Toczko
4.	Sośno	W	Ul. Nowa 1, 89-412 Sośno	(052) 389-01-10	(0520) 389-12-17	Wójt: Leszek Stroński
2.	Tucholski	Z	Ul. Pl. Zamkowy 1 89-500 Tuchola	(052) 559-07-00	(052) 559-07-01	Starosta: Dorota Gromowska
	Gmina	Status	Adres	Telefon	Fax	Dane personalne organu jednostki samorządu terytorialnego
1.	Tuchola	M-W	Pl. Zamkowy 1, 89-200 Tuchola	(052) 56-42-502	(052) 334-21-38	Burmistrz: Tadeusz Kowalski
2.	Gostycyn	W	Ul. Bydgoska 8, 89-520 Gostycyn	(052) 336-73-10	(052) 336-73-11	Wójt: Jacek Czerwiński
3.	Kęsowo	W	Ul. Główna 11, 89-506 Kęsowo	(052) 334-40-91	(052) 334-40-22	Wójt: Radosław Januszewski
4.	Lubiewo	W	Ul. Hallera 9, 89-526 Lubiewo	(052) 334-93-10	(052) 334-93-10	Wójt: Michał Skalecki
5.	Śliwice	W	Ul. Sychowskiego 30, 89-530 Śliwice	(052) 334-07-10	(052) 334-07-25	Wójt: Daniel Kozuch
6.	Cekcyn	W	Ul. Szkolna 2, 89-511 Cekcyn	(052) 334-75-50	(052) 334-75-80	Wójt: Jacek Brygman
3.	Świecki	Z	Ul. Wojska Polskiego 173, 86-100 Świecie	(052) 59-83-100	(052) 56-83-102	Starosta: Marzena Kempieńska
	Gmina	Status	Adres	Telefon	Fax	Dane personalne organu jednostki samorządu terytorialnego
1.	Nowe n. Wisłą	W	Ul. Św. Rocha 5, 86-170 Nowe n. Wisłą	(052) 333-72-10	(052)332-84-66	Burmistrz: Czesław Woliński
2.	Świecie n. Wisłą	M-W	Ul. Wojska Polskiego 124, 86-100 Świecie n. Wisłą	(052) 333-23-23	(052)333-23-11	Burmistrz: Tadeusz Grzegorz Pogoda
3.	Bukowiec	W	Ul. Ceynowy 14, 86-122 Bukowiec	(052) 33-09-314	(052) 330-93-12	Wójt: Adam Licznarski
4.	Warlubie	W	Ul. Dworcowa 15, 86-160 Warlubie	(052) 33-26-040	(052) 332-60-54	Wójt: Krzysztof Michałak
5.	Świekatowo	W	Ul. Dworcowa 20a, 86-185 Świekatowo	(052) 33-22-101	(052) 332-22-80	Wójt: Marek Topoliński
6.	Osie	W	Ul. Dworcowa 6, 86-150 Osie	(052) 332-95-40	(052) 332-95-40	Wójt: Michał Joachim Grabski
7.	Pruszcz	W	Ul. Główna 33, 86-120 Pruszcz	(052) 56-28-657	(052) 56-28-662	Wójt: Franciszek Koszowski
8.	Drzycim	W	Ul. Podgórna 10, 86-140 Drzycim	(052) 331-70-79	(052) 331-70-79	Wójt: Waldemar Moczyński
9.	Jeżewo	W	Ul. Świecka 12, 88-131 Jeżewo	(052) 331-80-25,77	(052) 331-80-68	Wójt: Mieczysław Walenty Pikula
10.	Lniano	W	Ul. Wyzwolenia 7, 86-134 Lniano	(052) 332-30-02	(052) 332-32-03 w.14	Wójt: Zofia Maria Topolińska
11.	Dragacz	W	86-134 Dragacz	(052) 33-06-125	(052) 332-49-74	Wójt: Andrzej Lorenc
WOJEWÓDZTWO:		Z WOJEWÓDZTWEK POMSORSKIM				
4.	Grudziądz Miasto	M	Ul. Ratuszowa 1, 86-300 Grudziądz	(056) 45-10-201	(056) 462-58-12	Prezydent Miasta: Robert Malinowski
5.	Grudziądzki	Z	Ul. Małomłyńska 1, 86-300 Grudziądz	(056) 451-44-00	(056) 451-44-01	Starosta: Marek Szczepanowski
	Gmina	Status	Adres	Telefon	Fax	Dane personalne organu jednostki samorządu terytorialnego
1.	Radzyń Chełmiński	M-W	Pl. Tow. Jaszczurczego 9, 87-220 Radzyń Chełmiński	(056) 688-65-11	(056) 688-60-99	Burmistrz: Krzysztof Chodubski
2.	Łasin	W	Ul. Radzyńska 2, 86-320 Łasin	(056) 466-50-43	(056) 466-50-46	Burmistrz: Franciszek Kawski

3.	Grudziądz	W	Ul. Wybickiego 38, 86-300 Grudziądz	(056) 451-11-31	(056) 451-11-32	Wójt: Jan Tesmer
4.	Gruta	W	86-330 Mełno	(056) 468-32-13	(056) 468-31-88	Wójt: Halina Kowalkowska
5.	Rogóźno	W	86-318 Rogóźno	(056) 468-84-94	(056) 468-85-11	Wójt: Henryk Szpringiel
6.	Świecie nad Osą	W	86-341 Świecie nad Osą	(056) 466-16-13	(056) 466-16-21	Wójt: Mirosław Osiewicz
WOJEWÓDZTWO:		Z WOJEWÓDZTWEW WARMIŃSKO - MAZURSKIM				
L.p.	Powiat	Status	Adres	Telefon	Fax	Dane personalne organu jednostki samorządu terytorialnego
1.	Grudziądz Miasto	M	Ul. Ratuszowa 1, 86-300 Grudziądz	(056) 45-10-201	(056) 462-58-12	Prezydent Miasta: Robert Malinowski
2.	Grudziądzki	Z	Ul. Małomłyńska 1, 86-300 Grudziądz	(056) 451-44-00	(056) 451-44-01	Starosta: Marek Szczepanowski
	Gmina	Status	Adres	Telefon	Fax	Dane personalne organu jednostki samorządu terytorialnego
1.	Radzyń Chełmiński	M-W	Pl. Tow. Jaszczurczego 9, 87-220 Radzyń Chełmiński	(056) 688-65-11	(056) 688-60-01	Burmistrz: Krzysztof Chodubski
2.	Łasin	W	Ul. Radzyńska 2, 86-320 Łasin	(056) 466-50-43	(056) 466-50-46	Burmistrz: Franciszek Kawski
3.	Grudziądz	W	Ul. Wybickiego 38, 86-300 Grudziądz	(056) 451-11-11	(056) 451-11-32	Wójt: Jan Tesmer
4.	Gruta	W	86-330 Mełno	(056) 468-31-18	(056) 468-31-88	Wójt: Halina Kowalkowska
5.	Rogóźno	W	86-318 Rogóźno	(056) 468-84-94	(056) 468-85-11	Wójt: Henryk Szpringiel
6.	Świecie nad Osą	W	86-341 Świecie nad Osą	(056) 466-16-13	(056) 466-16-21	Wójt: Mirosław Osiewicz
3.	Brodnicki	Z	Ul. Kamionka 18, 87-300 Brodnica	(056) 495-08-43	(056) 495-08-01	Starosta: Piotr Boiński
	Gmina	Status	Adres	Telefon	Fax	Dane personalne organu jednostki samorządu terytorialnego
1.	Brodnica	M	Ul. Kamionka 23, 87-300 Brodnica	(056) 49-30-305	(056) 498-26-26	Burmistrz: Jarosław Radacz
2.	Jabłonowo Pomorskie	M-W	Ul. Główna 28, 87-330 Jabłonowo Pomorskie	(056) 697-68-12	(056) 697-90-01	Burmistrz: Tadeusz Fuks
3.	Górzno	M-W	Ul. Rynek 1, 87-320 Górzno	(056) 498-92-49	(056) 489-92-49	Burmistrz: Robert Stańko
4.	Brodnica	W	Ul. Zamkowa 13 a, 87-300 Brodnica	(056) 494-16-12	(056) 494-16-40	Wójt: Edward Łukaszewski
5.	Bobrowo	W	87-327 Bobrowo	(056) 49-51-962	(056) 495-18-10	Wójt: Paweł Klonowski
6.	Brzozie	W	87-373 Brzozie	(056) 491-29-12	(056) 493-64-89	Wójt: Mieczysław Jętczak
7.	Grążawy	W	Bartniczka Gm. Grążawy 89	(056) 493-65-24	(056) 493-64-89	Wójt: Wiesław Biegański
8.	Osiek	W	87-340 Osiek	(056) 49-38-191	(056) 49-38-121	Wójt: Kazimierz Wolfram
9.	Świedziebnia	W	87-335 Świedziebnia	(056) 493-87-28	(056) 493-84-10	Wójt: Szymon Zalewski
WOJEWÓDZTWO:		Z WOJEWÓDZTWEW WARMIŃSKO - MAZURSKIM				
10.	Zbiczno	W	Zbiczno 140, Zbiczno 87-305	(056) 49-39-317	(056) 49-39-317	Wójt: Wojciech Rakowski
WOJEWÓDZTWO:		Z WOJEWÓDZTWEW ŁÓDZKIM				
L.p.	Powiat	Status	Adres	Telefon	Fax	Dane personalne organu jednostki samorządu terytorialnego
1.	Włocławek	M	Ul. Zielony Rynek 11/13, 87-800 Włocławek	(054) 41-13-500	(054) 411-36-00	Prezydent: Andrzej Pałucki
2.	Włocławski	Z	Ul. Cyganka 28, 87-800 Włocławek	(054) 230-46-00	(054) 230-46-71	Starosta: Kazimierz Kaca
	Gmina	Status	Adres	Telefon	Fax	Dane personalne organu jednostki samorządu terytorialnego
1.	Kowal	M	Ul. Piwna 24, 87-820 Kowal	(054) 284-12-55	(054) 284-22-31	Burmistrz: Eugeniusz Gotembiewski
2.	Brześć Kujawski	M-W	Pl. Łokietka 1, 87-880 Brześć Kujawski	(054) 231-63-11	(054) 231-63-11	Burmistrz: Wojciech Zawadzki
3.	Lubraniec	M-W	Ul. Brzeska 49, 87-890 Lubraniec	(054) 286-20-13	(054) 286-24-98	Burmistrz: Krzysztof Wrzesiński
4.	Chodecz	M-W	Ul. Kaliska 2, 87-860 Chodecz	(054) 284-21-29	(054) 284-80-48	Burmistrz: Kazimierz Sawiński
5.	Izbica Kujawska	M-W	Ul. Piłsudskiego 32, 87-865 Izbica Kujawska	(054) 286-50-09	(054) 286-50-09	Burmistrz: Marek Śledziński
6.	Lubień Kujawski	M-W	Ul. Wojska Polskiego 27, 87-840 Lubień Kujawski	(054) 284-30-03	(054) 284-35-00	Burmistrz: Paweł Wiktorski
7.	Włocławek	W	Ul. Królewiecka 7, 87-800 Włocławek	(054) 231-34-26	(054) 232-42-75	Wójt: Ewa Braszkiewicz
8.	Kowal	W	Ul. Piwna 33, 87-820 Kowal	(054) 284-12-55	(054)284-22-31	Wójt: Stanisław Adamczyk


9.	Chocień	W	Ul. Sikorskiego 4, 87-850 Chocień	(054) 284-66-17	(054) 284-66-40	Wójt: Roman Nowakowski
10.	Baruchowo	W	87-821 Baruchowo	(054) 284-55-57	(054) 284-58-48	Wójt: Stanisław Sadowski
11.	Boniewo	W	87-851 Boniewo	(054) 284-01-81	(054) 284-06-71	Wójt: Marek Klimkiewicz
12.	Fabianki	W	87-811 Fabianki	(054) 251-72-10	(054) 251-72-29	Wójt: Jan Krzyżanowski
13.	Lubanie	W	87-732 Lubanie	(054) 251-33-72	(054) 251-33-12	Wójt: Sławomir Piernikowski
WOJEWÓDZTWO: Z WOJEWÓDZTWE MAZOWIECKIM						
L.p.	Powiat	Status	Adres	Telefon	Fax	Dane personalne organu jednostki samorządu terytorialnego
1.	Brodnicki	Z	Ul. Kamionka 23, 87-300 Brodnica	(056) 494-10-05	(056) 494-10-06	Starosta: Piotr Boiński
	Gmina	Status	Adres	Telefon	Fax	Dane personalne organu jednostki samorządu terytorialnego
1.	Brodnica	M	Ul. Kamionka 23, 87-300 Brodnica	(056) 49-30-305	(056) 498-26-26	Burmistrz: Jarosław Radacz
2.	Jabłonowo Pomorskie	M-W	Ul. Główna 28, 87-330 Jabłonowo Pomorskie	(056) 697-68-12	(056) 697-90-01	Burmistrz: Tadeusz Fuks
3.	Górzno	M-W	Ul. Rynek 1, 87-320 Górzno	(056) 498-92-49	(056) 489-92-49	Burmistrz: Robert Stańko
4.	Brodnica	W	Ul. Zamkowa 13 a, 87-300 Brodnica	(056) 494-16-12	(056) 498-28-06	Wójt: Edward Łukaszewski
5.	Bobrowo	W	87-327 Bobrowo	(056) 49-51-962	(056) 495-18-10	Wójt: Paweł Klonowski
6.	Brzozie	W	87-373 Brzozie	(056) 491-29-12	(056) 493-64-89	Wójt: Mieczysław Jętczak
7.	Grażawy	W	Bartniczka Gm. Grażawy 89	(056) 493-65-24	(056) 493-64-89	Wójt: Wiesław Biegański
8.	Osiek	W	87-340 Osiek	(056) 49-38-191	(056) 49-38-121	Wójt: Kazimierz Wolfram
9.	Świedziebna	W	87-335 Świedziebna	(056) 493-87-28	(056) 493-84-10	Wójt: Szymon Zalewski
WOJEWÓDZTWO: Z WOJEWÓDZTWE MAZOWIECKIM						
10.	Zbiczno	W	Zbiczno 140, Zbiczno 87-305	(056) 49-39-317	(056) 49-39-317	Wójt: Wojciech Rakowski
2.	Włocławek	M	Ul. Zielony Rynek 11/13, 87-800 Włocławek	(054) 41-13-500	(054) 411-36-00	Prezydent: Andrzej Pałucki
3.	Włocławski	Z	Ul. Cyganka 28, 87-800 Włocławek	(054) 231-56-18	(054) 231-56-80	Starosta: Jan Ambrożewicz
	Gmina	Status	Adres	Telefon	Fax	Dane personalne organu jednostki samorządu terytorialnego
1.	Kowal	M	Ul. Piwna 24, 87-820 Kowal	(054) 284-22-85	(054) 284-22-31	Burmistrz: Eugeniusz Golembiewski
2.	Brześć Kujawski	M-W	Pl. Łokietka 1, 87-880 Brześć Kujawski	(054) 252-12-37	(054) 231-63-24	Burmistrz: Wojciech Zawadzki
3.	Lubraniec	M-W	Ul. Brzeska 49, 87-890 Lubraniec	(054) 286-20-13	(054) 286-24-98	Burmistrz: Krzysztof Wrzesiński
4.	Chodecz	M-W	Ul. Kaliska 2, 87-860 Chodecz	(054) 284-80-70	(054) 284-80-48	Burmistrz: Kazimierz Sawiński
5.	Izbica Kujawska	M-W	Ul. Piłsudskiego 32, 87-865 Izbica Kujawska	(054) 286-50-09	(054) 286-50-09	Burmistrz: Marek Śledziński
6.	Lubień Kujawski	M-W	Ul. Wojska Polskiego 27, 87-840 Lubień Kujawski	(054) 284-30-89	(054) 284-35-00	Burmistrz: Paweł Wiktorski
7.	Włocławek	W	Ul. Królewiecka 7, 87-800 Włocławek	(054) 231-34-26	(054) 232-42-75	Wójt: Ewa Braszkiewicz
8.	Kowal	W	Ul. Piwna 33, 87-820 Kowal	(054) 284-22-52	(054) 284-22-53	Wójt: Stanisław Adameczyk
9.	Chocień	W	Ul. Sikorskiego 4, 87-850 Chocień	(054) 284-66-17	(054) 284-66-93	Wójt: Roman Nowakowski
10.	Baruchowo	W	87-821 Baruchowo	(054) 284-56-11	(054) 284-58-48	Wójt: Stanisław Sadowski
11.	Boniewo	W	87-851 Boniewo	(054) 284-01-81	(054) 284-06-71	Wójt: Marek Klimkiewicz
12.	Fabianki	W	87-811 Fabianki	(054) 251-66-16	(054) 251-33-13	Wójt: Jan Krzyżanowski
13.	Lubanie	W	87-732 Lubanie	(054) 251-35-47	(054) 251-33-12	Wójt: Sławomir Piernikowski
4.	Rypiński	Z	Ul. Nowy Rynek 17, 87-500 Rypin	(054) 280-24-32	(054) 280-25-49	Starosta: Marek Tyburski
	Gmina	Status	Adres	Telefon	Fax	Dane personalne organu jednostki samorządu terytorialnego
1.	Rypin	M	Ul. Warszawska 40, 87-500 Rypin	(054) 280-24-21	(054) 280-20-60	Burmistrz: Paweł Grzybowski
2.	Rypin	W	Ul. Lipnowska 17, 87-500 Rypin	(054) 280-21-37	(054) 280-21-37	Wójt: Janusz Tyburski
3.	Brzuze	W	87-521 Ugoszcz	(054) 270-11-23/38	(054) 280-09-07	Wójt: Jan Koprowski

4.	Rogowo	W	87-515 Rogowo	(054) 280-16-22/23	(054) 280-28-32	Wójt: Barbara Nowakowska
5.	Skrwilno	W	Ul. Rypińska 7, 87-510 Skrwilno	(054) 270-00-12	(054) 270-02-14	Wójt: Dariusz Kolczyński
6.	Wąpielsk	W	87-337 Wąpielsk	(056) 493-83-21	(056) 493-83-22	Wójt: Henryk Kowalski
WOJEWÓDZTWO:		Z WOJEWÓDZTWEW WIELKOPOLSKIM				
L.p.	Powiat	Status	Adres	Telefon	Fax	Dane personalne organu jednostki samorządu terytorialnego
1.	Włocławek	M	Ul. Zielony Rynek 11/13, 87-800 Włocławek	(054) 41-24-000	(054) 411-36-00	Prezydent: Andrzej Pałucki
2.	Włocławski	Z	Ul. Cyganka 28, 87-800 Włocławek	(054) 231-56-18	(054) 231-56-80	Starosta: Jan Ambrożewicz
	Gmina	Status	Adres	Telefon	Fax	Dane personalne organu jednostki samorządu terytorialnego
1.	Kowal	M	Ul. Piwna 24, 87-820 Kowal	(054) 284-22-85	(054) 284-22-31	Burmistrz: Eugeniusz Golembiewski
2.	Brześć Kujawski	M-W	Pl. Łokietka 1, 87-880 Brześć Kujawski	(054) 252-12-37	(054) 231-63-24	Burmistrz: Wojciech Zawidzki
3.	Lubraniec	M-W	Ul. Brzeska 49, 87-890 Lubraniec	(054) 286-20-13	(054) 286-24-98	Burmistrz: Krzysztof Wrzesiński
4.	Chodecz	M-W	Ul. Kaliska 2, 87-860 Chodecz	(054) 284-80-70	(054) 284-80-48	Burmistrz: Kazimierz Sawiński
5.	Izbica Kujawska	M-W	Ul. Piłsudskiego 32, 87-865 Izbica Kujawska	(054) 286-50-09	(054) 286-50-09	Burmistrz: Marek Śledziński
6.	Lubień Kujawski	M-W	Ul. Wojska Polskiego 27, 87-840 Lubień Kujawski	(054) 284-30-89	(054) 284-35-00	Burmistrz: Paweł Wiktorski
7.	Włocławek	W	Ul. Królewiecka 7, 87-800 Włocławek	(054) 231-34-26	(054) 232-42-75	Wójt: Ewa Braszkiewicz
8.	Kowal	W	Ul. Piwna 33, 87-820 Kowal	(054) 284-22-52	(054) 284-22-53	Wójt: Stanisław Adamczyk
9.	Chocień	W	Ul. Sikorskiego 4, 87-850 Chocień	(054) 284-66-17	(054) 284-66-93	Wójt: Roman Nowakowski
10.	Baruchowo	W	87-821 Baruchowo	(054) 284-56-11	(054) 284-58-48	Wójt: Stanisław Sadowski
11.	Boniewo	W	87-851 Boniewo	(054) 284-01-81	(054) 284-06-71	Wójt: Marek Klimkiewicz
12.	Fabianki	W	87-811 Fabianki	(054) 251-66-16	(054) 251-33-13	Wójt: Jan Krzyżanowski
13.	Lubanie	W	87-732 Lubanie	(054) 251-35-47	(054) 251-33-12	Wójt: Sławomir Piernikowski
3.	Radziejowski	Z	Ul. Kościuszki 17, 88-200 Radziejów	(054) 285-22-87	(054) 285-22-87	Starosta: Marian Zieliński
	Gmina	Status	Adres	Telefon	Fax	Dane personalne organu jednostki samorządu terytorialnego
1.	Radziejów	M	Ul. Kościuszki 20/22, 88-200 Radziejów	(054) 285-36-81	(054) 285-71-05	Burmistrz: Sławomir Bykowski
2.	Piotrków Kujawski	M-W	Ul. Kościelna 1, 88-230 Piotrków Kujawski	(054) 265-41-80	(054) 265-51-23	Burmistrz: Mirosław Skonieczny
3.	Dobre	W	Ul. Dworcowa 6, 88-210 Dobre	(054) 285-01-57	(054) 285-06-60	Wójt: Stefan Śpibida
4.	Osięciny	W	Ul. I Armii WP 14, 88-220 Osięciny	(054) 265-00-05	(054) 265-00-45/30	Wójt: Jerzy Izydorski
5.	Radziejów	W	Ul. Kościuszki 20/22, Radziejów	(054) 285-36-86/87	(054) 285-33-37	Wójt: Marek Szuszman
6.	Bytoń	W	88-231 Bytoń	(054) 285-13-17/27/77	(054) 285-13-77	Wójt: Zygmunt Sosnowski
7.	Topólka	W	87-875 Topólka	(054) 286-90-35	(054) 286-90-68	Wójt: Henryk Orłowski
4.	Mogileński	Z	Ul. Narutowicza 1, 88-300 Mogilno	(052) 318-03-04	(052) 318-03-04/05	Starosta: Tomasz Barczak
	Gmina	Status	Adres	Telefon	Fax	Dane personalne organu jednostki samorządu terytorialnego
1.	Strzelno	M-W	Ul. Cieśliewicza 2, 88-320 Strzelno	(052) 318-92-91	(052) 318-93-50	Burmistrz: Ewaryst Matczak
2.	Mogilno	M-W	Ul. Narutowicza 1, 88-300 Mogilno	(052) 315-22-11	(052) 315-26-93	Burmistrz: Leszek Duszyński
3.	Dąbrowa	W	Ul. Kasztanowa 16, 88-306 Dąbrowa	(052) 315-32-16	(052) 315-32-01	Wójt: Marcin Barczykowski
4.	Jeziora Wielkie	W	88-324 Jeziora Wielkie	(052) 318-72-20	(052) 318-74-40	Wójt: Zbysław Woźniakowski
5.	Żniński	Z	Ul. Potockiego 1, 88-400 Żnin	(052) 303-13-02	(052) 303-13-02	Starosta: Zbigniew Jaszczuk
	Gmina	Status	Adres	Telefon	Fax	Dane personalne organu jednostki samorządu terytorialnego
OJEWÓDZTWO:		Z WOJEWÓDZTWEW WIELKOPOLSKIM				
1.	Łabiszyn	M-W	Ul. Pl. 1000-lecia 1, 89-210 Łabiszyn	(052) 384-40-52	(052) 384-40-63	Burmistrz: Jacek Kaczmarek
2.	Żnin	M-W	Ul. 700-lecia 39, 88-400 Żnin	(052) 303-13-01	(052) 303-11-03	Burmistrz: Robert Luchowski
3.	Janowiec Wielkopolski	M-W	Ul. Gnieźnieńska 3, 88-430 Janowiec	(052) 302-30-22	(052) 302-30-22	Burmistrz: Maciej Sobczak

			Wielkopolski			
4.	Barcin	M-W	Ul. Artylerzystów 9, 88-190 Barcin	(052) 383-22-18	(052) 383-34-43	Burmistrz: Michał Pęziak
5.	Rogowo	W	Ul. Kościelna 8, 88-420 Rogowo	(052) 302-40-77	(052) 302-42-75	Wójt: Józef Sosnkowski
6.	Gąsawa	W	Ul. Żnińska 8, 88-140 Gąsawa	(052) 302-50-10	(052) 302-51-09	Wójt: Błażej Łabęcki
6.	Nakielski	Z	Ul. Dąbrowskiego 54, 89-100 Nakło n. Notecią	(052) 386-07-71	(052) 386-07-71	Starosta: Tadeusz Sobol
	Gmina	Status	Adres	Telefon	Fax	Dane personalne organu jednostki samorządu terytorialnego
1.	Mrocza	M-W	Ul. Pl. 1-go Maja 20, 89-115 Mrocza	(052) 385-60-13/33	(052) 385-62-41	Burmistrz: Wiesław Gozdek
2.	Szubin	M-W	Ul. Kcyńska 12, 89-200 Szubin	(052) 391-07-00	(052) 384-80-71	Burmistrz: Ignacy Pogodziński
3.	Nakło n. Notecią	M-W	Ul. Ks. Piotra Skargi 7, 89-100 Nakło n. Notecią	(052) 386-01-15/58	(052) 386-01-04	Burmistrz: Sławomir Napierała
4.	Kcynia	M	Ul. Rynek 23, 89-240 Kcynia	(052) 589-37-20/21	(052) 589-37-22	Burmistrz: Piotr Hemmerling
5.	Sadki	W	Ul. Mickiewicza 9, 89-110 Sadki	(052) 385-07-81	(052) 385-08-23	Wójt: Zygmunt Gliszczyński
7.	Sępoleński	Z	Ul. Kościuszki 11, 89-400 Sępólno Krajeńskie	(052) 388-13-00	(052) 388-13-03	Starosta: Tomasz Cyganek
	Gmina	Status	Adres	Telefon	Fax	Dane personalne organu jednostki samorządu terytorialnego
1.	Kamień Krajeński	M-W	Pl. Odrodzenia 3, 89-430 Kamień Krajeński	(052) 388-45-10	(052)388-60-67	Burmistrz: Wojciech Głomski
2.	Sępólno Krajeńskie	M-W	Ul Kościuszki 11, 89-400 Sępólno Krajeńskie	(052) 389-42-30, 10	(052) 389-42-20	Burmistrz: Wldemar Stupałkowski
3.	Więcbork	M-W	Ul. Mickiewicza 22, 89-410 Więcbork	(052) 389-52-07	(052) 389-72-12	Burmistrz: Paweł Toczko
4.	Sośno	W	Ul. Nowa 1, 89-412 Sośno	(052) 389-01-10	(052) 389-12-79	Wójt: Leszek Stroński

Źródło: opracowanie własne

 - miasto na prawach powiatu

 - starostwo powiatowe (ziemskie)

M – statut jednostki samorządu terytorialnego miejski

W – statut jednostki samorządu terytorialnego wiejski

M-W – statut jednostki samorządu terytorialnego miejsko-wiejski

Z – statut jednostki samorządu terytorialnego ziemski

9. Jednostki współpracujące z systemem, o którym mowa w art. 15 ustawy z dnia 8 września 2006 r. o Państwowym Ratownictwie Medycznym, w poszczególnych powiatach

Zgodnie z art. 15 ustawy o PRM jednostkami współpracującymi z systemem są służby ustawowo powołane do niesienia pomocy osobom w stanie nagłego zagrożenia zdrowotnego, w szczególności: jednostki organizacyjne Państwowej Straży Pożarnej (PSP); jednostki ochrony przeciwpożarowej włączone do krajowego systemu ratowniczo-gaśniczego, podmioty uprawnione do wykonywania ratownictwa wodnego i inne jednostki podległe lub nadzorowane przez ministra właściwego do spraw wewnętrznych i Ministra Obrony Narodowej.

Jednostkami współpracującymi z systemem mogą być również społeczne organizacje ratownicze, które w ramach swoich zadań ustawowych lub statutowych, są obowiązane do niesienia pomocy osobom w stanie nagłego zagrożenia zdrowotnego, jeżeli zostaną wpisane do rejestru jednostek współpracujących z systemem.

Jednostki współpracujące z systemem udzielają kwalifikowanej pierwszej pomocy osobom znajdującym się w stanie nagłego zagrożenia zdrowotnego.

Na dzień 1 kwiecień 2015 r. w województwie Kujawsko-Pomorskim było 5 917 ratowników zatrudnionych lub pełniących służbę w :

- jednostkach PSP – 1 560;
- jednostkach OSP – 4 148;
- jednostkach WOPR – 207.

Ponadto w rejestrze jednostek współpracujących z systemem PRM wpisanych jest 6 organizacji społecznych.

**Jednostki współpracujące z systemem, o których mowa w art. 15 ustawy z dnia 8 września 2006 r.
o Państwowym Ratownictwie Medycznym**

Tabela 57. Jednostki PSP w KSRG

Lp.	Nazwa jednostki współpracującej z systemem PRM	Siedziba i adres jednostki współpracującej z systemem PRM	Obszar działania jednostki współpracującej z systemem PRM	Liczba ratowników posiadających ważne zaświadczenia o ukończeniu kursu i uzyskaniu tytułu ratownika	Wykaz wyposażenia jakim dysponuje jednostka współpracująca z systemem PRM	Maksymalny czas dotarcia ratowników jednostki do miejsca zdarzenia	Numery telefonów kontaktowych do jednostki
1.	Komenda Miejska PSP w Toruniu JRG 1	Toruń ul. Legionów 70/76	* prawobrzeżna część administracyjna miasta Torunia od ul. Wschodniej, ulicą Winnica do rzeki Wisły w dół jej nurtu, od płn. ograniczona szlakiem kolejowym w kierunku Olsztyna * gminy: Łysomice, Zławieś Wielka. * Obszar powierzchni chronionej wynosi 361,0 km ² .	65	- zestaw PSP R1- 3 - zestaw PSP R 2 - 1	25 min.	565119285
2.	Komenda Miejska PSP w Toruniu JRG 2	Toruń ul. Paderewskiego 4-6	* lewobrzeżna część administracyjna miasta Torunia do rzeki Wisły * gmina: Wielka Nieszawka * Obszar powierzchni chronionej wynosi 244,5 km ² .	35	- zestaw PSP R1- 2 - zestaw PSP R 2 - 1	15 min.	56652168

3.	Komenda Miejska PSP w Toruniu JRG 3	Toruń ul. Olsztyńska 6	* prawobrzeżna część administracyjna miasta Torunia od ul. Wschodniej-Winnica do rzeki Wisły w górę jej nurtu, szlak kolejowy w kierunku Olsztyna- pld. Strona15566752008 * gminy : Lubicz, Obrowo, Czernikowo * Obszar powierzchni chronionej w rejonie 468,6 km2.	47	- zestaw PSP R1 - 3	20 min.	566390001
4.	Komenda Miejska PSP w Toruniu JRG Chełmża	Chełmża ul. Sądowa 2A	* miasto Chełmża * gminy: Chełmża, Łubianka. * Obszar powierzchni chronionej wynosi 271,1 km2.	35	- zestaw PSP R1 - 2	15 min.	566752008
5.	Komenda Powiatowa PSP w Aleksandrowie Kujawskim JRG Aleksandrów Kuj.	Aleksandrów Kujawski ul. Halinowo 2a	powiat aleksandrowski	33	- zestaw PSP R1 – 1 - zestaw R2 – 1 - deska ortopedyczna – 3 - szyny wyciągowe KRAMER – 2 kpl. - zest. do tlenoterapii –1	25 min.	542318918
6.	Komenda Powiatowa PSP w Aleksandrowie Kujawskim JRG Ciechocinek	Ciechocinek ul. Strażacka 1	powiat aleksandrowski	28	- zestaw PSP R1 – 2 - szyny wyciągowe KRAMER – 2 kpl.	30 min.	542836123
7.	Komenda Powiatowa PSP Brodnica JRG Brodnica	Brodnica ul. Sienkiewicza 23	powiat brodnicki	56	- zestaw PSP R1 - 3	15 min.	564950600
8.	Komenda Miejska PSP w Bydgoszczy JRG 1	Bydgoszcz ul. Pomorska 16	powiat bydgoski	69	- zestaw PSP R1 - 4 - nosze typu deska - 3	30 min.	523600700
9.	Komenda Miejska PSP w Bydgoszczy JRG 2	Bydgoszcz ul. Produkcyjna 5	powiat bydgoski	44	- zestaw PSP R1 – 2 - nosze typu deska - 2	30 min.	523607925
10.	Komenda Miejska PSP w Bydgoszczy JRG 3	Bydgoszcz ul. Ludwikowo 1	powiat bydgoski	41	- zestaw PSP R1 - 4 - nosze typu deska - 2	45 min.	523238232
11.	Komenda Miejska PSP w Bydgoszczy JRG 4	Bydgoszcz ul. Łochowska 69	powiat bydgoski	33	- zestaw PSP R1 – 2 - nosze typu deska - 2	30 min.	523796660
12	Szkoła Podoficerska PSP w Bydgoszczy JRG 5 SP PSP	Bydgoszcz ul. Glinki 86	powiat bydgoski	40	- zestaw PSP R1 - 3	35 min.	523796661

13.	Komenda Powiatowa PSP w Chełmnie JRG Chełmno	Chełmno ul. Łunawska 3 a	powiat chełmiński	46	- zestaw PSP R1 – 2 - nosze typu deska - 3 - nosze miękkie – - zestaw szyn KRAMERA – 2 - defibrylator AED – 1 - zestaw TRIAGE – 2 - butla z zapasem tlenu 2,7l - 2	15 min.	566864464
14.	Komenda Powiatowa PSP w Golubiu – Dobrzyniu JRG Golub-Dobrzyń	Golub-Dobrzyń ul. Lipnowska 9	powiat golubsko - dobrzyński	46	- zestaw PSP R1– 2 - - nosze typu deska - 2 - defibrylator AED - 1	23 min	566832245 566835389
15.	Komenda Miejska PSP w Grudziądzu JRG 1	Grudziądz ul. Piłsudzkiego 25- 27	powiat grudziądzki	45	Zestaw ratowniczy PSP R-1 szt. 2 Zestaw ratowniczy PSP R-2 szt. 1 Nosze typu deska szt. 3	41 min.	564506631 564506632
16.	Komenda Miejska PSP w Grudziądzu JRG 2	Grudziądz ul. Strażacka 1	powiat grudziądzki	32	Zestaw ratowniczy PSP R-1 szt. 2 Nosze szt. 2	38 min.	564506631 564506632
17.	Komenda Powiatowa PSP w Inowrocławiu JRG 1	Inowrocław ul. Poznańska 133	powiat inowrocławski	44	- zestaw PSP R1 – 2 - zestaw PSP R2 – 2 - szyny Kramera – 4 - nosze typu Deska – 4 - kamizelka KED – 1 - defibrylator – 1 - respirator - 2 - nosze składane płachtowe – 1	45 min.	523575 021
18.	Komenda Powiatowa PSP w Inowrocławiu JRG 2	Inowrocław ul. MC Skłodowskiej 62	powiat inowrocławski	32	- zestaw PSP R1 – 2 - szyny Kramera – 2 - nosze typu Deska – 3 - nosze pneumatyczne – 1	45 min.	523578887
19.	Komenda Powiatowa PSP w Lipnie JRG Lipno	Lipno ul. Sportowa 16 a	powiat lipnowski	54	- zestaw PSP R 1 - 4	35 min.	542886560

20.	Komenda Powiatowa PSP w Mogilno Mogilno JRG Mogilno	Mogilno ul. 900-lecia 3	powiat mogileński	43	- zestaw PSP R1 – 2 - zestaw PSP R 0 - 3 - kamizelka ortopedyczna – 1 - kołnierze szyjne - 2 kpl. - zestaw szyn KRAMERA – 2 kpl. - nosze typu deska – 2 - nosze podbierakowe – 1 - zestaw do TRIAGE - 1 - walizka medyczna GALIO – 1	45 min.	523152351 523152651
21.	Komenda Powiatowa PSP w Nakle nad Notecią JRG Nakło nad Notecią	Nakło ul. Strażacka 3	powiat nakielski	34	- zestaw PSP R1 - 1	30 min.	523867010
22.	Komenda Powiatowa PSP w Nakle nad Notecią JRG Szubin	Szubin ul. Sportowa 7	powiat nakielski	36	- zestaw PSP R1 - 1	40 min.	523848261
23.	Komenda Powiatowa PSP w Radziejowie JRG Radziejów	Radziejów ul. Szpitalna 17	powiat radziejowski	43	- zestaw PSP R1 – 3 - defibrylator AED – 1	30 min.	542854548
24.	Komenda Powiatowa PSP w Rypinie JRG Rypin	Rypin ul. Strażacka 4	powiat rypiński	46	- zestaw PSP R-1 – 3 - deska ortopedyczna dla dzieci – 1 - deska ortopedyczna – 1	30 min.	542803737
25.	Komenda Powiatowa PSP w Sępólnie Krajeńskim JRG Sępólno Kraj.	Sępólno Krajeńskie ul. Sienkiewicza 54	powiat sępoleński	33	- zestaw PSP R1 – 2	25 min.	523888350 523888388 523888371
26.	Komenda Powiatowa PSP w Świeciu JRG Świecie	Świecie ul. Laskowicka 2	powiat świecki	48	- zestaw PSP R1 – 2 - zestaw PSP R2 – 1 - zestaw PSP R0 – 1 - defibrylator AED – 2 - nosze typu deska – 4 - butla tlenowa – 4 - respirator CARE vent - 1 - szyny wyciągowe KRAMER – 3 kpl.	30 min.	523311450 523311444

27.	Komenda Powiatowa PSP w Tucholi JRG Tuchola	Tuchola ul. Sępoleńska 20	powiat tucholski	42	- zestawy PSP R1 - 2 - walizka medyczna - 1 - defibrylator - 1 - nosze typu deska - 3 - zestawy do tlenoterapii - 3	30 min.	523361228 523361227
28.	Komenda Powiatowa PSP w Wąbrzeźnie, JRG Wąbrzeźno	Wąbrzeźno ul. św. Floriana 6	powiat wąbrzeski	45	- zestaw PSP R1 - 3 - defibrylator - 1 - kamizelka KED - 1	20 min.	566890900
29.	Komenda Miejska PSP we Włocławku JRG 1	Włocławek ul. Rolna 1	powiat włocławski	71	- nosze typu deska - 5 - zestaw rat. med. PSP - 5 - respirator - 1 - defibrylator - 2 - kamizelka-szyna kręgosłupa - 2 - komplet szyn - 5	45 min.	542306510 542320805
30.	Komenda Miejska PSP we Włocławku JRG 2	Włocławek ul. Płocka 7a	powiat włocławski	40	- nosze typu deska - 1 - zestaw rat. med. - 4 - defibrylator AED - 1 - kamizelka-szyna kręgosłupa - 2	45 min.	542306510
31.	Komenda Powiatowa PSP w Żninie JRG Żnin	Żnin, ul. Spokojna 24	powiat żniński	46	- zestaw PSP R1 - 3 - nosze typu deska - 3	25	523033340 523033360

Dane sporządzone na podstawie rejestru wojewody znak: WBZK.III.6310.2.2015

Tabela 58. Jednostki OSP w KSRG

Lp.	Nazwa jednostki współpracującej z systemem PRM	Siedziba i adres jednostki współpracującej z systemem PRM	Obszar działania jednostki współpracującej z systemem PRM	Liczba ratowników posiadających ważne zaświadczenia o ukończeniu kursu i uzyskaniu tytułu ratownika	Wykaz wyposażenia jakim dysponuje jednostka współpracująca z systemem PRM	Maksymalny czas dotarcia ratowników jednostki do miejsca zdarzenia	Numery telefonów kontaktowych do jednostki
1.	OSP Czernikowo	87-640 Czernikowo ul. Szkolna 4	powiat toruński	3	- zestaw PSP R1 - 2	60 min.	607153398
2.	OSP Dobrzejewice	87-123 Dobrzejewice	powiat toruński	3	- zestaw PSP R1 - 1	50 min.	697062900
3.	OSP Grębocin	87-162 Lubicz Grębocin ul. Lubicka 4	powiat toruński	9	- zestaw PSP R1 - 2	40 min.	515168909
4.	OSP Lulkowo	87-148 Łysomice Lulkowo	powiat toruński	10	- zestaw PSP R1 - 2	40 min.	604349777
5.	OSP Łubianka	87-152 Łubianka ul. Toruńska 4	powiat toruński	14	- zestaw PSP R1 - 2	60 min.	691838662
6.	OSP Młyniec	87-162 Lubicz Młyniec I ul. Toruńska 3a	powiat toruński	6	- zestaw PSP R1 - 1	50 min.	608874818
7.	OSP Osiek n/Wisłą	87-125 Osiek n / Wisłą	powiat toruński	3	- zestaw PSP R1 – 1	60 min.	509485816
8.	OSP Papowo Toruńskie	87-148 Łysomice Papowo Toruńskie ul. Warszawska 43	powiat toruński	19	- zestaw PSP R1 - 1 - zestaw PSP R3 - 1	40 min.	504084171
9.	OSP Skąpe	87-140 Chełmża Skąpe	powiat toruński	5	- zestaw PSP R1 - 1	60 min.	514677609
10.	OSP Toporzysko	87-134 Zławieś Wielka Toporzysko	powiat toruński	10	- zestaw PSP R1 - 2	60 min.	880273110
11.	OSP Szembekowo	87-123 Dobrzejewice Szembekowo	powiat toruński	6	- zestaw PSP R1 - 1	50 min.	787374661
12.	OSP Złotoria	87-124 Złotoria ul. Toruńska 54	powiat toruński	8	- zestaw PSP R1 - 2	50 min.	607482713
13.	OSP Łążyn	87-133 Rzęczkowo Łążyn	powiat toruński	11	- zestaw PSP R1 - 2	60 min.	566780890
14.	OSP Służewo	87-710 Służewo ul. Marii Wodzińskiej 1	powiat aleksandrowski	0	- zestaw PSP R1 – 1 - deska ortopedyczna - 2	35 min.	54 282-01-40, 694-710-100
15.	OSP Żabieniec	87-705 Bądkowo Żabieniec	powiat aleksandrowski	0	- zestaw PSP R1 – 1 - deska ortopedyczna - 1	35 min.	54 272-40-08, 691-567-246
16.	OSP Koneck	87-702 Koneck	powiat aleksandrowski	5	- zestaw PSP R1 – 1 - deska ortopedyczna - 1	30 min.	889 633 939, 692 507 404
17.	OSP Straszewo	87-702 Koneck Straszewo	powiat aleksandrowski	3	- zestaw PSP R1 – 1 - deska ortopedyczna - 1	30 min.	54 272-20-68, 668 989 643
18.	OSP Nieszawa	87-730 Nieszawa ul. Sienkiewicza 13	powiat aleksandrowski	3	- zestaw PSP R1 – 1 - deska ortopedyczna - 1	40 min.	54 283-81-88, 600 993 055

19.	OSP Raciążek	87-721 Raciążek ul. Rynkowa 6a	powiat aleksandrowski	3	- zestaw PSP R1 – 1 - deska ortopedyczna - 1	40 min.	54 283-19-98, 723 572 740
20.	OSP Zbrachlin	87-731 Waganiec Zbrachlin 12	powiat aleksandrowski	0 (5 w trakcie kursu)	- zestaw PSP R1 – 1 - deska ortopedyczna - 1	30 min.	54 283-04-68, 609 200 510
21.	OSP Zakrzewo	87-707 Zakrzewo ul.Osiedlowa 139/4	powiat aleksandrowski	4	- zestaw PSP R1 – 2 - deska ortopedyczna - 2	30 min.	54 272-00-88, 669 390 737
22.	OSP Brzozie	87-313 Brzozie 13	powiat brodnicki	5	- zestaw PSP R1 – 1	20 min.	698199416
23.	OSP Górzno	87-320 Górzno	powiat brodnicki	5	- zestaw PSP R1 – 1	30 min.	606474548
24.	OSP Grążawy	87-321 Grążawy	powiat brodnicki	6	- zestaw PSP R1 – 1	20 min.	692424305
25.	OSP Jabłonowo Pomorskie	87-330 Jabłonowo Pomorskie ul. Nowy Rynek 5	powiat brodnicki	10	- zestaw PSP R1 – 1	30 min.	608553182
26.	OSP Nieżywieć	87-326 Nieżywieć 43	powiat brodnicki	5	- zestaw PSP R1 – 1	30 min.	501673680
27.	OSP Osiek	87-340 Osiek	powiat brodnicki	4	- zestaw PSP R1 – 1	20 min.	606406046
28.	OSP Strzygi	87-340 Strzygi	powiat brodnicki	1	- zestaw PSP R1 – 1	20 min.	605495950
29.	OSP Świedziebnia	87-335 Świedziebnia	powiat brodnicki	3	- zestaw PSP R1 – 1	20 min.	885824820
30.	OSP Zbiczno	87-305 Zbiczno 170	powiat brodnicki	7	- zestaw PSP R1 – 1	20 min.	604151795
31.	OSP Zgniłobłoty	87-327 Zgniłobłoty	powiat brodnicki	3	- zestaw PSP R1 – 1	20 min.	564951003
32.	OSP Pokrzydowo	87-312 Pokrzydowo 76A	powiat brodnicki	9	- zestaw PSP R1 – 1	20 min.	501447244
33.	OSP Dąbrowa Chełmińska	86-070 Dąbrowa Chełmińska ul. Strażacka 1	powiat bydgoski	9	- zestaw PSP R1 – 1	30 min.	523816102
34.	OSP Dobrcz	86-022 Dobrcz Ogrodowa 1	powiat bydgoski	19	- zestaw PSP R1 – 2	30 min.	523649835
35.	OSP Koronowo	86-010 Koronowo Ogrodowa 59	powiat bydgoski	9	- zestaw PSP R1 – 1 - nosze typu deska - 2	30 min.	523822226
36.	OSP Nowa Wieś Wielka	86-060 Nowa Wieś Wielka Aleja Pokoju 7	powiat bydgoski	13	- zestaw PSP R1 – 2	30 min.	523812336
37.	OSP Wojnowo	86-014 Wojnowo	powiat bydgoski	5	- zestaw PSP R1 – 1	30 min.	525870688
38.	OSP Solec Kujawski	86-050 Solec Kujawski 29 Listopada 6	powiat bydgoski	31	- zestaw PSP R1 – 5	30 min.	523871388
39.	OSP Mąkowsko	86-013 Mąkowsko Tucholska 29a	powiat bydgoski	10	- zestaw PSP R1 – 3	35 min.	523823121
40.	OSP Czarze	86-070 Czarze Chełmińska 66	powiat bydgoski	18	- zestaw PSP R1 – 1	30 min.	523816573
41.	OSP Brzoza	86-061 Brzoza ul. Przemysłowa 1b	powiat bydgoski	12	- zestaw PSP R1 – 1	30 min.	523810152
42.	OSP Kruszyn	86-014 Sicienko ul. Strażacka 5	powiat bydgoski	8	- zestaw PSP R1 – 1	30 min.	525831902
43.	OSP Brzozowo	Brzozowo	powiat chełmiński	2	- zestaw PSP R1 – 2 - nosze typu deska - 1 - zestaw szyn KRAMERA - 1	26 min.	602369852

44.	OSP Kijewo Królewskie	Kijewo Królewskie	powiat chełmiński	4	- zestaw PSP R1 – 1 - nosze typu deska - 1	28 min.	696154397
45.	OSP Bieńkówka	Bieńkówka	powiat chełmiński	2	- zestaw PSP R1 – 1 - nosze typu deska – 1 - butla z tlenem - 1	43 min.	661333851
46.	OSP Rybieniec	Rybieniec	powiat chełmiński	1	- zestaw PSP R1 – 1 - nosze typu deska - 1	28 min.	608185416
47.	OSP Robakowo	Robakowo	powiat chełmiński	2	- zestaw PSP R1 – 1 - nosze typu deska – 1 - zestaw szyn KRAMERA - 1	34 min.	790034477
48.	OSP Papowo Biskupie	Papowo Biskupie	powiat chełmiński	5	- zestaw PSP R1 – 2 - nosze typu deska – 2 - zestaw szyn KRAMERA - 1	31 min.	601968735
49.	OSP Nowa Wieś Chełmińska	Nowa Wieś Chełmińska	powiat chełmiński	4	- zestaw PSP R1 – 1 - nosze typu deska – 1 - butla z tlenem - 1	36 min.	784592840
50.	OSP Lisewo	Lisewo	powiat chełmiński	4	- zestaw PSP R1 – 1 - nosze typu deska – 2 - zestaw szyn KRAMERA – 2 - butla z tlenem (zapas 5l) - 1 - zestaw do TRIAGE - 1	37 min.	608134596
51.	OSP Grzybno	Grzybno	powiat chełmiński	3	- zestaw PSP R1 – 1 - nosze typu deska – 1 - zestaw szyn KRAMERA - 1	44 min.	697999755
52.	OSP Kokocko	Kokocko	powiat chełmiński	2	- zestaw szyn KRAMERA – 2 - butla z tlenem - 1	35 min.	668831349
53.	OSP Unisław	Unisław	powiat chełmiński	9	- zestaw PSP R1 – 1 - nosze typu deska – 2 - zestaw szyn KRAMERA - 1	32 min.	722111998
54.	OSP Podwiesk	Podwiesk	powiat chełmiński	6	- zestaw PSP R1 – 1 - nosze typu deska – 1	45 min.	695387961
55.	OSP Radomin	87- 404 Radomin	powiat golubsko - dobrzyński	2	- zestaw PSP R1 – 1 - nosze typu deska – 1	25 min.	604236868
56.	OSP Łubki	87- 404 Radomin Łubki	powiat golubsko - dobrzyński	1	- zestaw PSP R1 – 1 - nosze typu deska – 1	28 min.	566839526

57.	OSP Zbójno	87- 645 Zbójno	powiat golubsko - dobrzyński	1	- zestaw PSP R1 – 1 - nosze typu deska – 1	25 min.	542801846
58.	OSP Działyń	87- 645 Zbójno Działyń	powiat golubsko - dobrzyński	0	- zestaw PSP R1 – 1 - nosze typu deska – 1	25 min.	605037326
59.	OSP Świętosław	87- 408 Ciechocin Świętosław	powiat golubsko - dobrzyński	1	- zestaw PSP R1 – 1 - nosze typu deska – 1	36 min.	500095955
60.	OSP Kowalewo - Pomorskie	87- 410 Kowalewo- Pomorskie	powiat golubsko - dobrzyński	0	- zestaw PSP R1 – 1 - nosze typu deska – 1	30 min.	507129121
61.	OSP Wielkie Rychnowo	87- 410 Kowalewo - Pomorskie Wielkie Rychnowo	powiat golubsko - dobrzyński	3	- zestaw PSP R1 – 1 - nosze typu deska – 1	28 min.	665732547
62.	OSP Wrocki	87-400 Golub-Dobrzyń Wrocki	powiat golubsko - dobrzyński	2	- zestaw PSP R1 – 1 - nosze typu deska – 1	30 min.	797412057
63.	OSP Szynych	Szynych	powiat grudziądzki	5	- zestaw PSP R1 – 1	45 min.	brak
64.	OSP Ruda	Mały Rudnik	powiat grudziądzki	3	- zestaw PSP R1 – 1	45 min.	brak
65.	OSP Wielki Wełcz	Wielki Wełcz	powiat grudziądzki	7	- zestaw PSP R1 – 1	45 min.	brak
66.	OSP Rogózno	Rogózno	powiat grudziądzki	14	- zestaw PSP R1 – 1	30 min.	564687098
67.	OSP Gruta	Gruta	powiat grudziądzki	11	- zestaw PSP R1 – 1	30 min.	564683180
68.	OSP Radzyń Chełmiński	Radzyń Chełmiński ul.1000-lecia 12	powiat grudziądzki	14	- zestaw PSP R1 – 1	30 min.	566886008
69.	OSP Świecie nad Osą	Świecie nad Osą	powiat grudziądzki	6	- zestaw PSP R1 – 2	30 min.	brak
70.	OSP Łasin	Łasin ul. Odrodzenia Polski 2	powiat grudziądzki	17	- zestaw PSP R1 – 1	30 min.	564664777
71.	OSP Modliborzyce	88-110 Dąbrowa Biskupia Modliborzyce 69	powiat inowrocławski	3	- zestaw PSP R1 – 1	70 min.	brak
72.	OSP Gniewkowo	88-140 Gniewkowo ul. Piasta7	powiat inowrocławski	5	- zestaw PSP R1 – 2 - szyny Kramera – 2 - nosze typu Deska – 2	58 min.	523510998
73.	OSP przy Soda Polska Ciech S.A. zakład produkcyjny w Inowrocławiu	88-101 Inowrocław ul. Fabryczna 4	powiat inowrocławski	6	- zestaw PSP R1 – 1 - szyny Kramera – 2 - nosze typu Deska – 2 - siodełko ratownicze – 1 - kamizelka kręgosłupa – 1	53 min.	523541425
74.	OSP przy Soda Polska Ciech S.A. zakład produkcyjny w Janikowie	88-160 Janikowo ul. Przemysłowa 30	powiat inowrocławski	16	- zestaw PSP R1 – 1 - szyny Kramera – 1 - nosze typu Deska – 1	88 min.	523544450

75.	OSP Trląg	88-160 Janikowo Trląg 38	powiat inowrocławski	2	- zestaw PSP R1 – 1 - nosze typu Deska – 1	72 min.	brak
76.	OSP Kruszwica	88-150 Kruszwica ul. Niepodległości 47a	powiat inowrocławski	16	- zestaw PSP R1 – 2 - szyny Kramera – 1 - nosze typu Deska – 1	45 min.	523515281
77.	OSP Witowice	88-121 Chełmce Witowice 27	powiat inowrocławski	3	- zestaw PSP R1 – 1 - nosze typu Deska – 1	51 min.	brak
78.	OSP Pakość	88-170 Pakość ul. Szkolna 2	powiat inowrocławski	14	- zestaw PSP R1 – 2 - szyny Kramera – 2 - nosze typu Deska – 2	58 min.	523518998
79.	OSP Rojewo	88-111 Rojewo Rojewo 105	powiat inowrocławski	6	- zestaw PSP R1 – 2 - nosze typu Deska – 1	85 min.	523511207
80.	OSP Złotniki Kujawskie	88-180 Złotniki Kujawskie, ul. Kasztanowa 10	powiat inowrocławski	7	- zestaw PSP R1 – 1 - nosze typu Deska – 1	82 min.	523517508
81.	OSP Chełmce	88-121 Chełmce Chełmce 90	powiat inowrocławski	11	- zestaw PSP R1 – 1	57 min.	brak
82.	OSP Bobrowniki	87-617 Bobrowniki Plac Wolności 4	powiat lipnowski	3	- zestaw PSP R1 – 1	60 min.	696468545
83.	OSP Chlebowo	87-600 Lipno Chlebowo 14	powiat lipnowski	2	- zestaw PSP R1 – 1	50 min.	515137978
84.	OSP Chrostkowo	87-602 Chrostkowo	powiat lipnowski	4	- zestaw PSP R1 – 1	55 min.	515283338
85.	OSP Dobrzyń n/W	87-610 Dobrzyń n/W ul. Szkolna 28	powiat lipnowski	0	- zestaw PSP R1 – 1	60 min.	504627995
86.	OSP Kikół	87-620 Kikół ul. Targowa 1	powiat lipnowski	4	- zestaw PSP R1 – 1	50 min.	515482386
87.	OSP Lipno	87-600 Lipno ul. Bulwarska 1	powiat lipnowski	5	- zestaw PSP R1 – 1	40 min.	532316120
88.	OSP Łochocin	87-600 Lipno Łochocin 108	powiat lipnowski	7	- zestaw PSP R1 – 1	50 min.	600093121
89.	OSP Mokowo	87-610 Dobrzyń n/W Mokowo 24	powiat lipnowski	0	- zestaw PSP R1 – 1	60 min.	697495099
90.	OSP Radomice	87-600 Lipno Radomice 102	powiat lipnowski	2	- zestaw PSP R1 – 1	40 min.	660787425
91.	OSP Skępe	87-630 Skępe ul. Dobrzyńska 1	powiat lipnowski	4	- zestaw PSP R1 – 1.	50 min.	601255721
92.	OSP Tłuchowo	87-605 Tłuchowo ul. Sierpecka 24	powiat lipnowski	2	- zestaw PSP R1 – 1	55 min.	530419075
93.	OSP Wielgi	87-603 Wielgie ul. Starowiejska 81	powiat lipnowski	1	- zestaw PSP R1 – 1	50 min.	660156958

94.	OSP Wioska	87-630 Skepe Wioska	powiat lipnowski	2	- zestaw PSP R1 – 1	50 min.	506053655
95.	OSP Zadzuszni	87-603 Wielgie Zadzuszni 30a	powiat lipnowski	1	- zestaw PSP R1 – 1	55 min.	608706251
96.	OSP Strzelno	88-320 Strzelno ul. Sportowa 6	powiat mogileński	8	- zestaw PSP R1 – 2 - zestaw PSP R0 – 1 - kołnierze szyjne - 2 - zestaw szyn KRAMERA – 2 kpl. - nosze typu deska – 3	40 min.	523189208
97.	OSP Dąbrowa	88-306 Dąbrowa ul. Kasztanowa16	powiat mogileński	9	- zestaw PSP R1 – 1 - zestaw PSP R0 – 1 - kołnierze szyjne - 2 - zestaw szyn KRAMERA – 1 kpl. - nosze typu deska – 1	52 min.	523153216
98.	OSP Gębice	88-330 Gębice ul. Wolności 10	powiat mogileński	16	- zestaw PSP R1 – 2 - zestaw PSP R0 – 1 - kołnierze szyjne - 8 - zestaw szyn KRAMERA – 2 kpl. - nosze typu deska – 2	22 min.	523150475
99.	OSP Jeziora Wielkie	88-324 Jeziora Wielkie 98	powiat mogileński	8	- zestaw PSP R1 – 2 - zestaw PSP R0 – 1 - kołnierze szyjne - 8 - zestaw szyn KRAMERA – 2 kpl. - nosze typu deska – 2	50 min.	523187470
100.	OSP Ostrowo	Ostrowo 88- 320	powiat mogileński	3	- zestaw PSP R1 – 1 - kołnierze szyjne - 6 - zestaw szyn KRAMERA – 1 kpl. - nosze typu deska – 1	43 min.	523521068
101.	OSP Dziewierzewo	89-240 Kcynia Dziewierzewo 195a	powiat nakielski	0	- zestaw PSP R1 – 1	46 min.	795562308
102.	OSP Gromadno	89-240 Kcynia Gromadno 17a	powiat nakielski	2	- zestaw PSP R1 – 1	40 min.	531420069
103.	OSP Kcynia	89-240 Kcynia ul. Libelta 3	powiat nakielski	3	- zestaw PSP R1 – 1	39 min.	693342977
104.	OSP Sipiory	89-240 Kcynia Sipiory ul. Czterdziestka 46	powiat nakielski	1	- zestaw PSP R1 – 1	36 min.	693827549
105.	OSP Drzewianowo	89-115 Mrocza Drzewianowo 51	powiat nakielski	2	- zestaw PSP R1 – 1	51 min.	669409404

106.	OSP Mrocza	89-115 Mrocza ul. Wodna 1	powiat nakielski	1	- zestaw PSP R1 – 1	44 min.	511816860
107.	OSP Witosław	89-115 Mrocza Witosław 33	powiat nakielski	1	- zestaw PSP R1 – 1	47 min.	605601982
108.	OSP Nakło nad Not.	89-100 Nakło nad Not. ul. Dąbrowskiego 50	powiat nakielski	5	- zestaw PSP R1 – 1	31 min.	692993005
109.	OSP Paterek	89-100 Nakło nad Not. Paterek ul. Wyzwolenia 5	powiat nakielski	1	- zestaw PSP R1 – 1	28 min.	608657306
110.	OSP Potulice	89-100 Nakło nad Not. Potulice ul. Bydgoska 5	powiat nakielski	1	- zestaw PSP R1 – 1	38 min.	792951331
111.	OSP Ślesin	89-100 Nakło nad Not. Ślesin ul. Strażacka 2	powiat nakielski	4	- zestaw PSP R1 – 1	40 min.	606203358
112.	OSP Sadki	89-110 Sadki ul. Strażacka 9	powiat nakielski	8	- zestaw PSP R1 – 1	42 min.	663519679
113.	OSP Królikowo	89-200 Szubin Królikowo Chraplewska 1	powiat nakielski	7	- zestaw PSP R1 – 1	50 min.	692215037
114.	OSP Rynarzewo	89-200 Szubin Rynarzewo ul. Strażacka 3	powiat nakielski	4	- zestaw PSP R1 – 1	41 min.	523845573
115.	OSP Szubin	89-200 Szubin ul. Paderewskiego 12	powiat nakielski	8	- zestaw PSP R1 – 1	40 min.	605684600
116.	MOSP Radziejów	88-200 Radziejów ul. Kościuszki 2	powiat radziejowski	4	- zestaw PSP R1 – 1.	35 min.	660691082
117.	OSP Piotrków Kujawski	88-230 Piotrków Kujawski ul. Strażacka 2	powiat radziejowski	2	- zestaw PSP R1 – 1.	40 min.	782432563
118.	OSP Bycz	88-230 Piotrków Kujawski Bycz	powiat radziejowski	0	- zestaw PSP R1 – 1	45 min.	721608919
119.	OSP Bytoń	88-231 Bytoń	powiat radziejowski	0	- zestaw PSP R1 – 1.	40 min.	695720169
120.	OSP Dobrze	88-210 Dobrze ul. Powstańców 1863 r. 6a	powiat radziejowski	6	- zestaw PSP R1 – 1.	40 min.	793507247
121.	OSP Krzywosądz	88-210 Dobrze, Krzywosądz	powiat radziejowski	3	- zestaw PSP R1 – 1	45 min.	501599697
122.	OSP Topólka	87-875 Topólka	powiat radziejowski	1	- zestaw PSP R1 – 1.	45 min.	542869013
123.	OSP Osiećciny	88-220 Osiećciny ul. Rataja 4	powiat radziejowski	1	- zestaw PSP R1 – 1	45 min.	604966674
124.	OSP Giżynek	87-517 Brzuze	powiat rypiński	5	- zestaw PSP R1 – 1	50 min.	604526379
125.	OSP Rogowo	87-515 Rogowo	powiat rypiński	6	- zestaw PSP R1 – 1	45 min.	514023865
126.	OSP Kowalki	87-500 Rypin	powiat rypiński	7	- zestaw PSP R1 – 1	35 min.	666159019
127.	OSP Sadłowo	87-512 Sadłowo	powiat rypiński	4	- zestaw PSP R1 – 1	35 min.	604883151

128.	OSP Skrwilno	87-510 Skrwilno ul. Rypińska	powiat rypiński	4	- zestaw PSP R1 – 2	55 min.	512576712
129.	OSP Długie	87-537 Wapielsk	powiat rypiński	5	- zestaw PSP R1 – 1	35 min.	723207312
130.	OSP Radziki Duże	87-518 Radziki Duże	powiat rypiński	4	- zestaw PSP R1 – 1	55 min.	508535299
131.	OSP Wapielsk	87-537 Wapielsk	powiat rypiński	4	- zestaw PSP R1 – 1	45 min.	516077913
132.	OSP Kamień Krajeński	89-430 Kamień Krajeński ul. Leśna 9	powiat sępoleński	9	- zestaw PSP R1 – 2	25 min.	523886098
133.	OSP Więcbork	89-410 Więcbork ul. Strzelecka 26	powiat sępoleński	16	- zestaw PSP R1 – 2	25 min.	523897088
134.	OSP Sypniewo	89-422 Sypniewo ul. Strażacka 6	powiat sępoleński	9	- zestaw PSP R1 – 2	25 min.	523892498
135.	OSP Sośno	89-412 Sośno ul. Nowa 9	powiat sępoleński	4	- zestaw PSP R1 – 1	25 min.	523891304
136.	OSP Bukowiec	86-122 Bukowiec ul. Dworcowa 7	powiat świecki	9	- zestaw PSP R1 – 2 - szyny wyciągowe – 2 kpl. - nosze typu deska - 2 - defibrylator AED -1 - kamizelka KED - 1	50 min.	669038879
137.	OSP Przysiersk	85-122 Przysiersk ul. Św. Floriana 2	powiat świecki	7	- zestaw PSP R1 - 2 - szyny wyciągowe – 2 kpl. - nosze typu deska -1 - defibrylator AED - 1 - kamizelka KED - 1	50 min.	661990295
138.	OSP Górna Grupa	86-134 Górna Grupa ul. Świecka 16	powiat świecki	6	- zestaw PSP R1 - 2 - nosze typu deska - 2 - szyny wyciągowe 1 kpl. - nosze typu deska -1 - defibrylator AED - 1 - kamizelka KED - 1	100 min.	600223504
139.	OSP Drzycim	86-140 Drzycim ul. Młyńska 10	powiat świecki	5	- zestaw PSP R1 - 1 - nosze typu deska 2 - szyny wyciągowe 1 kpl. - nosze typu deska -1 - defibrylator AED - 1 - kamizelka KED - 1	50 min.	523316983
140.	OSP Jezewo	86-131 Jezewo ul. Główna 2	powiat świecki	8	- zestaw PSP R1 - 1 - nosze typu deska - 1 --szyny wyciągowe – 1 kpl. - nosze typu deska -1 - defibrylator AED - 1 - kamizelka KED – 1 - butla tlenowa 2,7l – 1	50 min.	518465223

141.	OSP Lniano	86-141 Lniano ul. Długa	powiat świecki	12	- zestaw PSP R1 - 2 - nosze typu deska - 2 - szyny wyciągowe – 1 kpl. - nosze typu deska -1 - defibrylator AED - 1 - kamizelka KED - 1	50 min.	695654261
142.	OSP Nowe	86-170 Nowe ul. Aleje 3 Maja 5	powiat świecki	5	- zestaw PSP R1 - 2 - nosze typu deska - 2 - szyny wyciągowe – 2 kpl. - defibrylator AED - 1 - kamizelka KED - 1	100 min.	603639620
143.	OSP Osie	86-150 Osie ul. Rynek 2A	powiat świecki	12	- zestaw PSP R1 - 3 - nosze typu deska - 2 - szyny wyciągowe – 2 kpl. - nosze składane podbierakowe - 1 - nosze zwykłe płachtowe- 1 - defibrylator AED - 1 - kamizelka KED - 1	70 min.	602373147
144.	OSP Brzeżno	86-120 Brzeżno 36	powiat świecki	3	- zestaw PSP R1 - 1 - nosze typu deska - 1 - szyny wyciągowe – 1 kpl. - defibrylator AED - 1 - kamizelka KED – 1 - walizka medyczna - 1	100 min.	606304354
145.	OSP Przechowo	86-105 Przechowo ul. Sportowa 16	powiat świecki	16	- zestaw PSP R1 - 2 - nosze typu deska 2 - szyny wyciągowe 2 kpl. - defibrylator AED - 1 - kamizelka KED – 1 - walizka medyczna - 1	35 min.	692527842
146.	OSP Gruczno	86-105 Gruczno ul. Chełmińska 4	powiat świecki	5	- zestaw PSP R1 - 1 - nosze typu deska - 1 - szyny wyciągowe – 1 kpl. - defibrylator AED - 1 - kamizelka KED - 1 - walizka medyczna - 2 - butla tlenowa 2,7l.	45 min.	606344916

147.	OSP Świekatowo	86-182 Świekatowo ul. Koronowska 7	powiat świecki	8	- zestaw PSP R1 - 1 - nosze typu deska - 1 - szyny wyciągowe – 1 kpl. - defibrylator AED - 1 - kamizelka KED – 1 - walizka medyczna - 1	100 min.	600234031
148.	OSP Warlubie	86-160 Warlubie ul. Bąkowska 12	powiat świecki	4	- zestaw PSP R1 - 1 - nosze typu deska - 1 - szyny wyciągowe – 1 kpl. - defibrylator AED - 1 - kamizelka KED – 1 - walizka medyczna - 1	90 min.	601831513
149.	OSP Pruszcz	86-120 Pruszcz ul. Sportowa 10	powiat świecki	5	- zestaw PSP R1 - 1 - nosze typu deska - 1 - szyny wyciągowe – 1 kpl. - defibrylator AED - 1 - kamizelka KED - 1 - walizka medyczna - 1 - butla tlenowa 2,7l - 1	100 min.	697485052
150.	OSP Ratownik	86-100 Świecie ul. Laskowicka 2	powiat świecki	26	- zestaw PSP R1 - 2 - nosze typu deska – 2 szt., - szyny wyciągowe – 2 kpl. - deska pediatryczna 1 - defibrylator AED - 1 - kamizelka KED - 1	35 min.	603303346
151.	OSP Raciąż	89-502 Raciąż ul. Kasztelańska 1 a	powiat tucholski	6	- zestaw PSP R1 - 1 - nosze typu deska – 1	40 min.	783913619
152.	OSP Legbąd	89-504 Legbąd ul. Szkolna 4	powiat tucholski	5	- zestaw PSP R1 - 1 - nosze typu deska – 1	44 min.	523341519 523341535
153.	OSP Gostycyn	89-520 Gostycyn ul. Główna 37	powiat tucholski	5	- zestaw PSP R1 - 1 - zestaw PSP R0 - 1 - nosze typu deska - 2	50 min.	523367008 523346055
154.	OSP Cekcyn	89-511 Cekcyn ul. Ogrodowa 17	powiat tucholski	4	- zestaw PSP R1 - 1 - nosze typu deska – 1	40 min.	523347213 523347141
155.	OSP Kęsowo	89-506 Kęsowo ul. Wyzwolenia 10	powiat tucholski	5	- zestaw PSP R1 - 1 - nosze typu deska – 1	48 min.	526420951 524805640
156.	OSP Śliwice	89-530 Śliwice ul. Dworcowa 11	powiat tucholski	10	-zestaw PSP R1 - 2 - nosze typu deska - 2 - defibrylator - 1	50 min.	523340152

157.	OSP Lubiewo	89-526 Lubiewo ul. Wojska Polskiego 15	powiat tucholski	5	- zestaw PSP R1 - 2 - nosze typu deska - 1 - defibrylator - 1	50 min.	523349378 523349381
158.	OSP Bysław	89-510 Bysław ul. Strażacka 1	powiat tucholski	18	- zestaw PSP R1 - 2 - nosze typu deska - 2	40 min.	523349660 523349881
159.	OSP Książki	87-222 Książki ul. Strażacka 2	powiat wąbrzeski	2	- torba PSP R1 - 1 - nosze typu deska - 1 - szyny ortopedyczne – 1 kpl.	30 min.	609073348
160.	OSP Blizienko	87-222 Książki Blizienko	powiat wąbrzeski	2	- torba OSP R1 - 1 - nosze typu deska - 1 - szyny ortopedyczne – 1 kpl.	35 min.	502602465
161.	OSP Dębowa Łąka	87-207 Dębowa Łąka	powiat wąbrzeski	0	- torba OSP R1 - 1 - nosze typu deska - 1 - szyny ortopedyczne – 1 kpl.	28 min.	606610525
162.	OSP Kurkocin	87-207 Dębowa Łąka Kurkocin	powiat wąbrzeski	0	- torba OSP R1 - 1	35 min.	604132891
163.	OSP Płużnica	87-214 Płużnica	powiat wąbrzeski	8	- torba OSP R1 - 1 - nosze typu deska - 1 - szyny ortopedyczne – 1 kpl.	30 min.	660673894
164.	OSP Nowa Wieś Królewska	87-214 Płużnica Nowa Wieś Królewska	powiat wąbrzeski	0	- torba OSP R1 - 1 - nosze typu deska - 1 - szyny ortopedyczne – 1 kpl.	35 min.	663041544
165.	OSP Ryńsk	87-213 Ryńsk ul. Jaszczurkowców	powiat wąbrzeski	5	- torba OSP R1 - 1 - nosze typu deska - 1 - szyny ortopedyczne – 1 kpl.	27 min.	661416757
166.	OSP Zieleń	87-200 Wąbrzeźno Zieleń	powiat wąbrzeski	0	- torba OSP R1 - 1 - nosze typu deska - 1 - szyny ortopedyczne – 1 kpl.	26 min.	512802200
167.	OSP Błenna	Błenna 9	powiat wrocławski	4	- zestaw PSP R1 - 1 - nosze typu Deska - 1	45 min.	brak
168.	OSP Brześć Kujawski	Brześć Kujawski ul. Kolejowa 3	powiat wrocławski	3	- zestaw PSP R1 - 1 - nosze typu Deska - 1	35 min.	brak
169.	OSP Chocień	Chocień ul. Świerczewskiego 29	powiat wrocławski	4	- zestaw PSP R1 - 1 - nosze typu Deska – 1	26 min.	brak

170.	OSP Chodecz	Chodecz ul. Leśna 2	powiat włocławski	4	- zestaw PSP R1 - 1 - nosze typu Deska - 1	45 min.	brak
171.	OSP Czerniewice	Czerniewice ul. Wiejska 24 A	powiat włocławski	6	- zestaw PSP R1 - 1 - nosze typu Deska - 1	25 min.	brak
172.	OSP Izbica Kujawska	Izbica Kujawska ul. Narutowicza 20	powiat włocławski	5	- zestaw PSP R1 - 1 - nosze typu Deska - 1	45 min.	brak
173.	OSP Kąkowa Wola	Kąkowa Wola	powiat włocławski	4	- zestaw PSP R1 - 1 - nosze typu Deska - 1	35 min.	brak
174.	OSP Kruszyn	Kruszyn 63 A	powiat włocławski	6	- zestaw PSP R1 - 1 - nosze typu Deska - 1	23 min.	brak
175.	OSP Lubraniec	Lubraniec ul. Strażacka 10	powiat włocławski	2	- zestaw PSP R1 - 1 - nosze typu Deska - 1	37 min.	brak
176.	OSP Machnacz	Machnacz	powiat włocławski	7	- zestaw PSP R1 - 1 - nosze typu Deska - 1	24 min.	brak
177.	OSP Nakonowo	Nakonowo 18	powiat włocławski	5	- zestaw PSP R1 - 1 - nosze typu Deska - 1	25 min.	brak
178.	OSP Śmiłowice	Śmiłowice 3B	powiat włocławski	6	- zestaw PSP R1 - 1 - nosze typu Deska - 1	26 min.	brak
179.	OSP Bogucin	Bogucin	powiat włocławski	3	- zestaw PSP R1 - 1 - nosze typu Deska - 1	49 min.	brak
180.	OSP Kłóbka	Kłóbka 18 A	powiat włocławski	0	- zestaw PSP R1 - 1 - nosze typu Deska - 1	35 min.	brak
181.	OSP Kłótno	Kłótno 71 A	powiat włocławski	6	- zestaw PSP R1 - 1 - nosze typu Deska - 1	49 min.	brak
182.	OSP Kowal	Kowal ul. Zamkowa 4	powiat włocławski	5	- zestaw PSP R1 - 1 - nosze typu Deska - 1	26 min.	brak
183.	OSP Lubień Kujawski	Lubień Kujawski ul. Wojska Polskiego 29	powiat włocławski	0	- zestaw PSP R1 - 1 - nosze typu Deska - 1	45 min.	brak
184.	OSP Smólnik	Smólnik 18 B	powiat włocławski	6	- zestaw PSP R1 - 1 - nosze typu Deska - 1	47 min.	brak
185.	OSP Świątkowice	Świątkowice	powiat włocławski	10	- zestaw PSP R1 - 1 - nosze typu Deska - 1	45 min.	brak
186.	OSP Lubanie	Lubanie 38	powiat włocławski	0	- zestaw PSP R1 - 1 - nosze typu Deska - 1	44 min.	brak
187.	OSP Barcin	Barcin ul. Dworcowa 1	powiat żniński	11	- zestaw PSP R1 - 3 - nosze typu Deska - 3	40 min.	523836770
188.	OSP Białożewin	Białożewin 7	powiat żniński	8	- zestaw PSP R1 - 1 - nosze typu Deska - 1	35 min.	523021712 523021480
189.	OSP Gąsawa	Gąsawa ul. Żnińska 19	powiat żniński	9	- zestaw PSP R1 - 1 - nosze typu Deska - 1	45 min.	523036248
190.	OSP Janowiec Wlkp.	Janowiec Wlkp. ul. Gnieźnieńska 3	powiat żniński	7	- zestaw PSP R1 - 1 - nosze typu Deska - 1	50 min.	601847155 785138902
191.	OSP Łabiszyn	Łabiszyn ul. Sienkiewicza 30	powiat żniński	9	- zestaw PSP R1 - 2 - nosze typu Deska - 2	50 min.	523844008

192.	OSP Rogowo	Rogowo ul. Bydgoska 9a	powiat żniński	15	- zestaw PSP R1 - 1 - nosze typu Deska - 1	45 min.	523024129
193.	OSP Świątkowo	Świątkowo	powiat żniński	6	- zestaw PSP R1 - 1	50 min.	523029194 523029001
194.	OSP Nowawieś Pałucka	Nowawieś Pałucka	powiat żniński	5	- zestaw PSP R1 - 1 - nosze typu Deska - 1	60 min.	523025898 523025888
195.	OSP Piechcin	Piechcin ul. Fabryczna 2	powiat żniński	10	- zestaw PSP R1 - 1 - nosze typu Deska - 1	50 min.	523837368
196.	OSP Żnin	Żnin ul. Spokojna 24	powiat żniński	14	- zestaw PSP R1 - 1 - nosze typu Deska - 1	35 min.	692668645

Tabela 59. Jednostki Policji

Lp.	Nazwa jednostki współpracującej z systemem PRM	Siedziba i adres jednostki współpracującej z systemem PRM	Obszar działania jednostki współpracującej z systemem PRM	Liczba ratowników posiadających ważne zaświadczenia o ukończeniu kursu i uzyskaniu tytułu ratownika	Wykaz wyposażenia jakim dysponuje jednostka współpracująca z systemem PRM	Maksymalny czas dotarcia ratowników jednostki do miejsca zdarzenia	Numery telefonów kontaktowych do jednostki
0	1	2	3	4	5	6	7
1	KMP w Bydgoszczy	85-171 Bydgoszcz ul. Wojska Polskiego 4F	miasto Bydgoszcz i teren powiatu bydgoskiego	30	<ul style="list-style-type: none"> - Rękawiczki jednorazowe - 18 opakowań - Maski ochronna - p/pyłowa – 184 szt. - Opatrunek indywidualny - 125 szt. - Kompres gazowy 5X5 cm - 109 szt. - Kompresor gazowy 7X7 cm - 490szt. - Plaster bez gazy - 10 szt. - Płyn do dezynfekcji rąk typu „Skinmann” - 35 szt. - Pakiet ochronny p/HIV 2-częściowy - 9 op. - Pakiet ochronny p/HIV 3-częściowy -26 kpl. - Pudełko „Pułapka” - 65 szt. - Apteczka biurowa pierwszej pomocy wyposażona zgodnie z Zarządzeniem nr 550 KGP z dnia 11.06.2007 roku; zestaw nr 26a - 67 kpl. - Apteczki samochodowe – 173 szt., - Defibrylator - 1 szt. - Nóż do cięcia pasów bezpieczeństwa w pojazdach – 218 szt. - Zestaw ratownictwa medycznego RO – 3 szt. 	nie dotyczy	<p>telefon: 52-588-12-49</p> <p>faks: 52-588-12-87</p>
2	KMP w Toruniu	87-100 Toruń ul.Grudziądzka 17/27	miasto Toruń i teren powiatu toruńskiego	nie dotyczy	<ul style="list-style-type: none"> - Rękawiczki jednorazowe - 2400 szt. - Maski ochronna - p/pyłowa – 30 szt. - Kompres gazowy 5X5 cm - 200 szt. - Kompresor gazowy 7X7 cm –200 szt. - Plaster z gazą - 20 szt. - Plaster bez gazy – 20 szt. - Płyn do dezynfekcji rąk - 10 szt.. - Płyn do dezynfekcji powierzchni typu „Incidur”- 12 szt. - Pakiet ochronny p/HIV 2-częściowy – 37 szt. - Apteczka biurowa pierwszej pomocy wyposażona zgodnie z Zarządzeniem nr 550 KGP z dnia 11.06.2007 roku; zestaw nr 26a – 54 szt. - apteczki samochodowe - 103 szt. - Walizka pomocy przed medycznej - - 12 szt. - Defibrylator - 1 - nóż do cięcia pasów bezp. w pojazdach, - 96 szt. 	nie dotyczy	<p>56 641 23 80 56 641 23 81</p> <p>fax : 56 641 22 03</p>

3	KMP w Grudziądzu	86-300 Grudziądz ul. Chełmińska 111	miasto Grudziądz i teren powiatu grudziądzkiego	2	<ul style="list-style-type: none"> - Rękawiczki jednorazowe (1 opakowanie- 50 par) - 20 op - Maski ochronna p/pyłowa - 100 szt. - Opatrunek indywidualny - 300 szt. - Opaski dziane - 20 szt. - Kompres gazowy 5x5 - 400 szt. - Kompres gazowy 7x7 - 200 szt. - Plaster z gazą - 15 szt. - Plaster bez gazy - 10 szt. - Płyny do dezynfekcji rąk typu „Skinmann” - 10 szt. - Płyny do dezynfekcji powierzchni typu „Incidur” - 5 szt. - Pakiety ochronne p/HIV 2 częściowe - - Pakiety ochronne p/HIV 3 częściowe - 50 szt. - Pudełko „Pułapka” - - Apteczka biurowa pierwszej pomocy wyposażona zgodnie z Zarządzeniem nr 550 KGP z dnia 11.06.2007 zestaw nr 26a - 27 szt. - Apteczka samochodowa wyposażona zgodnie z Zarządzeniem nr 550 KGP z dnia 11.06.2007 zestaw nr 26c - 42 szt. - Apteczki samochodowe - - Walizki pomocy przedmedycznej - 10 szt. - Defibrylator - Defibrylator szkoleniowy - - Nóż do cięcia pasów bezpieczeństwa w pojazdach - 32 szt. - Młotek życia - 21 szt. - Pojemniki z zamknięciem na odpady - - Kieszonkowe maski do sztucznej wentylacji - 18szt. - Koc termoizolacyjny - - Rurki ustno-gardłowe wielorazowe - Szyna usztywniająca - - Walizki wypadkowe - - inne – torba sanitarna - 1 szt. - zestaw rat. med. RO - 1 kpl 	nie dotyczy	tel. 564513222 faks 564513247
---	---------------------	--	---	---	--	-------------	----------------------------------

4	KMP we Włocławku	87-800 Włocławek ul. Okrężna 25 woj. kujawsko-pomorskie	miasto Włocławek i teren powiatu włocławskiego	15	<ul style="list-style-type: none"> - Rękawiczki jednorazowe – 800 szt. - Maski ochronne – p/pyłowa - 120 szt. - Kompres gazowy 5x5 cm - 2000 szt. - Kompresor gazowy 7x7 cm - 1830 szt. - Plaster z gazą – 58 szt. - Plaster bez gazy - 58 szt. - Płyn do dezynfekcji rąk typu - 20 szt. - Płyn do dezynfekcji powierzchni typu „Incidur” - 30 szt. - Pakiet ochronny p/HIV 2-częściowy - 60 szt. - Pakiet ochronny p/HIV 3-częściowy - 30 szt. - Pudełko „Pułapka” - 40 szt. - Apteczka biurowa pierwszej pomocy wyposażona zgodnie z Zarządzeniem nr 550 KGP z dnia 11.06.2007 roku; zestaw nr 26a - 29 szt. - Apteczka samochodowa wyposażona zgodnie z Zarządzeniem nr 550 KGP z dnia 11.06.2007 roku; zestaw nr 26c - 74 szt. - Walizka pomocy przed medycznej - 5 szt. - Defibrylator - 2 szt. - nóż do cięcia pasów bezp. w pojazdach 102 szt. - Koc termoizolacyjny - 16 szt. - Rurki ustno-gardłowe wielorazowe - 50 szt. - Maseczki Sztucznego oddychania – 85 szt. - Kołnierz ortopedyczny - 1 szt. - Szyna Kramera – 1 szt. 	nie dotyczy	<p>54 414 50 25 54 414 50 26 54 414 50 27 54 414 51 48</p> <p>faks: 54 232 78 14</p>
5	KPP w Aleksandrowie Kuj.	Aleksandrów Kujawski ul. Wojska Polskiego 15	powiat aleksandrowski	nie dotyczy	<ul style="list-style-type: none"> - zestaw ratownictwa medycznego (1 zestaw) -11 apteczek w pomieszczeniach -20 apteczek w pojazdach -20 noży życia -5 sztuk apteczek pomocą przedmedyczną -około 1000 sztuk rękawic jednorazowego u życia 	nie dotyczy	<p>7536 200 54 2318 200</p>
6	KPP w Brodnicy	ul. Zamkowa 13 87-300 Brodnica	powiat brodnicki	2	<ul style="list-style-type: none"> - Apteczka Pomocy Przedmedycznej - 5 szt. - Zestaw Ratownictwa Medycznego - 1 szt. - Apteczka samochodowa - 26 szt. 	nie dotyczy	<p>564914200 564914221</p>

7	KPP w Chełmnie	86-200 Chełmno ul. Świętojerska 5	powiat chełmiński	3	<ul style="list-style-type: none"> - Rękawiczki jednorazowe -1000 szt - Maski ochronna – p/pyłowa – 39 szt - Opatrunek indywidualny – 123 szt - Kompres gazowy 7x7 cm = 100 szt - Płyn do dezynfekcji rąk Skiman Soft – 23 op - Płyn do dezynfekcji powierzchni typu „Incidur” – 12 op - Pakiet ochronny p/HIV 2 - częściowy – 60 szt - Pakiet ochronny p/HIV 3 - częściowy – 20 szt - Apteczka biurowa pierwszej pomocy wyposażona zgodnie z Zarządzeniem nr 550 KGP z dn. 11.06.2007 – 9 szt - Apteczka samochodowa wyposażona zgodnie z zarządzeniem nr 550 KGP z dn. 11.06.2007 - 25 szt - Walizka pomocy przedmedycznej – 8 szt - Nóż do cięcia pasów bezpieczeństwa w pojazdach – 15 szt - Pojemniki z zamknięciem na odpady – 27 szt - Kieszonkowe maski do sztucznej wentylacji – 15 szt - Pakiet ochronny p. HIV 5 częściowy – 8 szt - Kołnierz ortopedyczny – 2 szt 	nie dotyczy	56 677 42 00 56 677 42 21
8	KPP w Golubiu- Dobrzynie	ul. Piłsudskiego 19 87-400 Golub-Dobrzyń	powiat golubsko-dobrzyński	nie dotyczy	<ul style="list-style-type: none"> - Apteczka pomocy przedmedycznej 4 szt.; - Apteczka sanitarna (biura) 7 szt.; - Zestaw ratownictwa medycznego R.O. – 1 szt.; - Apteczki samochodowe – 18 szt.; - Rękawice jednorazowego użytku 600 sztuk. 	nie dotyczy	[56] 68 23 200 [56] 68 23 221
9	KPP w Inowrocławiu	ul. Toruńska 15 88-100 Inowrocław	powiat inowrocławski	2	<ul style="list-style-type: none"> - rękawiczki jednorazowe lateksowe - płyn do dezynfekcji rąk typu Skinnam Complete - płyn do odkażania powierzchni typu Incidur Spray - maseczki do sztucznego oddychania - pakiety ochronne PHIV 2 częściowe - pakiety ochronne PHIV 3 częściowe - apteczka biurowa pierwszej pomocy 21 szt. - apteczki samochodowe - walizki pomocy przedmedycznej 21 szt. - pojemniki z zamknięciem na odpady - kieszonkowe maski do sztucznej wentylacji 	nie dotyczy	Tel. 52/5665210 Fax: 52/5665247 52/5665347

10	KPP w Lipnie	ul. Platanowa 1 87-600 Lipno	powiat lipnowski	nie dotyczy	<ul style="list-style-type: none"> - rękawiczki jednorazowe lateksowe – 35 par - opaski dziane 4cm x 10m 29 szt. - kompresory gazowe 7cm x 7cm i 5cm x 5cm – 29 szt. - płyny do dezynfekcji rąk typu SKINMANN – 29 szt. - płyny do dezynfekcji powierzchni typu „INEIDUR” – 29 szt. - pakiety ochronne p/HIV 2 częściowe – 26 szt. - pakiety ochronne p/HIV 3 częściowe – 26 szt. - apteczki biurowe pierwszej pomocy – 6 szt. - apteczki opatrunkowe – 6 szt. - apteczki samochodowe - 30 szt. - nóż do cięcia pasów bezpieczeństwa w pojazdach – 30 szt. - kieszonkowe maski do szt. wentylacji – 25 szt. - walizki wypadkowe – 1 szt. o zawartości: - (kompresy gazowe, gaza opatrunkowa bawełniana, opatrunek hydrożelowy, kołnierz usztywniający, codofix – rozmiary 2,3,6,14, opaska dziana podtrzymująca, maska twarzowa, aparat do płukania oka, szyna usztywniająca, bandaż elastyczny, koc termoizolacyjny, nożyczki ratownicze) 	nie dotyczy	<p>tel. (54) 231-86-00</p> <p>fax. (54) 231-86-37</p>
11	KPP w Mogilnie	ul. Rynek 6 88-300 Mogilno	powiat mogileński	2	<ul style="list-style-type: none"> - apteczki opatrunkowe - 7 szt. - apteczki pomocy przedmedycznej - 7 szt. - apteczki samochodowe - 21 szt. - rękawiczki lateksowe jednorazowe - 10 kartonów po 100 szt. - opatrunki indywidualne - 100 szt. - płyn do dezynfekcji rąk - 50 szt. - płyn do dezynfekcji powierzchni - 14 szt. - pakiety ochronne P/HIV 2 częściowe - 25 szt. - pakiety ochronne P/HIV 3 częściowe - 40 szt. - fartuch ochronny chirurgiczny - 8 szt. - pojemniki z zamknięciem na odpady - 21 szt. 	nie dotyczy	523159500 7527200
12	KPP w Nakle nad Notecią	ul. Poczтовая 11 89-100 Nakło nad Notecią	powiat nakielski	4 i 2 na kursie	<ul style="list-style-type: none"> - apteczka ratownictwa medycznego z wyposażeniem szt. 5, - apteczki pierwszej pomocy z wyposażeniem szt. 42, - opatrunek indywidualnego wyposażenia szt. 152, - środek do odkażania rąk 7 opakowań - środek do odkażania przedmiotów 10 opakowań - rękawiczki lateksowe w bieżącym użytkowaniu 	nie dotyczy	52 33 93 200
13	KPP w Radziejowie	ul. Kościuszki 31 88-230 Radziejów	powiat radziejowski	2	<ul style="list-style-type: none"> - Walizki wypadkowe - zestawy pomocy przedmedycznej szt. 5 - apteczki samochodowe szt. 19; - apteczki biurowe pierwszej pomocy szt. 3; - rękawice jednorazowe szt. 800; - płyny do dezynfekcji rąk typu „Skinman”, szt. 30 - płyny do dezynfekcji powierzchni typu „Incidur Spray”, szt. 20; - „Nóż życia” do cięcia pasów bezpieczeństwa szt.14; - młotki do zbijania szyb samochodowych szt. 9; 	nie dotyczy	54 2318400 fax 54 2318427

14	KPP w Rypinie	ul. Piłsudskiego 19 87-500 Rypin	powiat rypiński	10	<ul style="list-style-type: none"> - Apteczki biurowe pierwszej pomocy szt. 5 (wyposażenie zgodne z zarządzeniem nr 550 KGP) - Apteczki samochodowe szt. 18 (wyposażenie zgodne z zarządzeniem nr 550 KGP) - Zestaw pierwszej pomocy RO szt.3 (wyposażenie zgodne z zarządzeniem nr 550 KGP) - Pakiety HIV szt. 18 - Rękawiczki jednorazowe LATEX 500 szt. 	nie dotyczy	54 2308200
15	KPP w Sępólnie Kraj.	ul. Kościuszki 8 89-400 Sępólno Kraj.	powiat sępoleński	nie dotyczy	<ul style="list-style-type: none"> - rękawiczki jednorazowe lateksowe 300 szt. - maska ochronna p/pyłowa 40 szt. - opatrunki osobiste 80 szt. - opaski dziane 20 szt. - kompres gazowy 5x5 cm 200 szt. - kompres gazowy 7x7 cm 200 szt. - plaster z gazą 10 szt. - plaster bez gazy 6 szt. - płyn do dezynfekcji rąk typu „skimann” 10 szt. - płyn do dezynfekcji powierzchni typu „ineidur” 10 szt. - pakiety ochronne P/HIV 2-częściowe 10 szt. - pakiety ochronne P/HIV 3-częściowe 10 szt. - apteczki samochodowe 16 szt. - walizki pomocy przedmedycznej 4 szt. - nóż do cięcia pasów 16 szt. - pojemniki z zamknięciem na odpady 20 szt. 	nie dotyczy	52 389 02 00 52 389 02 10 52 389 02 21 fax 52 389 02 47
16	KPP w Świeciu	ul. Wojska Polskiego 153 86-100 Świecie	powiat świecki	3	<ul style="list-style-type: none"> - maska ochronna p/pyłowa – szt. 8 - kompres gazowy 5x5 cm – szt. 50 - kompres gazowy 7.5x7,5 – szt. 10 - płyn do dezynfekcji rąk typu Skinman Soft – szt. 10 - płyn do dezynfekcji Incidur Spray – szt. 10 - pakiet ochronny p/HIV2-częściowy – szt. 20 - pakiet ochronny p/HIV 3-częściowy – szt.16 - kieszonkowe maski do szt. wentylacji – szt. 30 - koc termoizolacyjny – szt. 1 - zestaw higieniczny EUROGLOVES.NET (5 częściowy tj. kombinezon, gogle, półmaska, rękawice, ochronniki obuwia) – szt. 26 - buty dł. powlekane niejałowe POR-GOL – szt. 1 - pojemnik z zamknięciem na odpady – szt. 17 - apteczka samochodowa wyposażona zgodnie z zarządzeniem 550 KGP, zestaw nr 26C – szt. 1 - rękawiczki jednorazowe/lateksowe – w każdym pojeździe/apteczce/walizce - opatrunek indywidualny – każdy policjant - walizka wypadkowa – szt. 2 - torba pierwszej pomocy – szt. 6 - aparat do sztucznego oddychania AM-4 – szt. 1 - apteczka biurowa pierwszej pomocy wyposażona zgodnie z zarządzeniem 550 KGP, zestaw nr 26a – szt. 11 - apteczka samochodowa wyposażona zgodnie z zarządzeniem 550 KGP, zestaw nr 26C – szt. 42 	nie dotyczy	52 3332500 52 3332510 fax: 52 3332537

17	KPP w Tucholi	ul. Świecka 23, 89 – 500 Tuchola	Powiat tucholski	5	<ul style="list-style-type: none"> - 8 apteczek biurowych pierwszej pomocy; - środki opatrunkowe: - gaziki małe 5 X 5 cm - 8 op. - gaziki średnie 7 X 7 cm - 8 op. - przylepiec z opatrunkiem - 16 op. - przylepiec zwykły - 16 szt. - woda utleniona - 8 flakonów - antybiotyk w aerosolu - 8 pojem. - opatrunek w aerosolu - 8 pojem. - środki przeciwbólowe i inne: - tabletki na ból głowy (paracetamol), rozkurczowe (no-spa), krople żołądkowe, na ból zastawkowy (polopiryna), krople uspokajające - po 8 jednostek (tabl. lub flak.) - 18 apteczek samochodowych; - rękawice lateksowe - 54 szt. - nóż / nożyce do przecięcia pasów - 18 szt. - opatrunki jałowe - 18 op. - bandaże dziane - 90 szt. - bandaże elastyczne - 36 szt. - woda utleniona -18 flakonów - folia termoizolacyjna -18 szt. - opatrunki hydrożelowe - 54 szt. - rurka ustno – gardłowa- 18 szt. - preparat dezynfekcyjny <i>Aerodesin 2000</i> - 18 szt. - 5 zestawów pierwszej pomocy RO; - opatrunek osobisty wodoszczelny - "W" nowy wzór - 10 szt. - opatrunek osobisty wodoszczelny typu B - 10 szt. - opatrunek pyłoszczelny typu A - 5 szt. - bandaż osobisty zielony z ruchomą podściółką absorpcyjną o szer. 15 cm x 4,5 cm - 5 szt. - opatrunek koagulacyjny do tamowania bardzo silnych krwotoków umieszczony w jałowej gazie - 5 szt. - gaza opatrunkowa jałowa 1 m²- 10 szt. - chusta trójkątna - 10 szt. - opatrunek hydrożelowy schładzający na oparzenia 12 cm x 24 cm - 5 szt. - opatrunek hydrożelowy schładzający na oparzenia 22 cm x 28 cm - 5 szt. - opatrunek hydrożelowy schładzający 12 cm x 24 cm - 5 szt. - opatrunek hydrożelowy na twarz – 5 szt. - kompresy gazowe 9 cm x 9 cm (3 szt. w 1 op.) - 10 op. - siatka opatrunkowa typu Codofix nr 3 - 5 szt. - siatka opatrunkowa typu Codofix nr 6 - 5 szt. - opaska elastyczna 4 m x 12 cm - 10 szt. - opaska dziana 4 m x 10 cm - 20 szt. - plaster bez opatrunku 2 cm x 5 m – 10 szt. - plaster 1 m x 6 cm z opatrunkiem – 10 szt. - opatrunek wentylowy z zastawką jednokierunkową na rany klute, postrzałowe klatki piersiowej – 5 szt. - kołnierze ortopedyczne dwuczęściowe, dla 	nie dotyczy	(52) 33 66 200 (52) 33 66 201 (52) 33 66 205
----	------------------	-------------------------------------	---------------------	---	---	-------------	--

					<ul style="list-style-type: none"> - dorosłych w dwóch rozmiarach - prosta szyna typu SAM SPLINT - długość 91 cm - 10 szt. - maska do sztucznego oddychania z filtrem, zastawką i ustnikiem - 5 szt. - koc izotermiczny - 5 szt. - nożyczki ratownicze - 5 szt. - agrafka - 50 szt. - rękawiczki ochronne, ratownicze, nitylowe, jednorazowego użytku do pracy w zagrożeniu biologicznym i chemicznym - 25 par - rurki ustno-gardłowe, kodowane kolorami - 15 szt. - płyn do dezynfekcji rąk 100 ml - 5 szt. - broker receptorów węchowych w postaci żelu - 50 saszetek - młotek do wybijania szyb z nożem do cięcia pasów - 5 szt. - torba transportowa koloru granatowego oznakowana krzyżem św. Andrzeja, z możliwością przenoszenia w rękę, na ramieniu oraz na plecach, z demontowanym pasem odbłaskowym z napisem POLICJA - 5 szt. - 87 opatrunków indywidualnych (na stanie każdego f-sza) - 87 pakietów p-ko HIV (na stanie każdego f-sza) - 2300 szt. rękawiczek jednorazowych (PDOZ, pomieszczenie OPI, magazyn) - 9 szt. płynu do dezynfekcji powierzchni <i>Incidur Spray</i> - 15 szt. płynu do dezynfekcji skóry / rąk <i>Skinman Soft</i> 		
18	KPP w Wąbrzeźnie	ul. Wolności 28 87-200 Wąbrzeźno	powiat wąbrzeski	1	<ul style="list-style-type: none"> - rękawiczki ochronne, - sterylne opatrunki hydrożelowe, - płynne środki odkażające ciało oraz przedmioty, - kompresy z gazy – jałowe oraz opaski podtrzymujące, 	nie dotyczy	Nr. tel. 056/6877200 Nr. fax. 056/6877204

19	KPP w Żninie	ul. Plac Wolności 4 88-400 Żnin	powiat żniński	6	<ul style="list-style-type: none"> -Apteczka samochodowa 27szt a w każdej po: -Rękawiczki lateksowe 3 pary -Nóż lub nożyce do przecięcia pasów bezpieczeństwa, ubrań 1 sztuka -Opatrunki jałowe 7,5 cm x 7,5 cm 1 opakowanie (100 sztuk) -Bandaże dziane 2 m x 10 cm 5 sztuk -Bandaże elastyczne 3 m x 1 5 cm 2 sztuki -Woda utleniona (100 ml) 1 flakon -Folia termoizolacyjna 1 sztuka -Opatrunki hydrożelowe 3 sztuki -Rurka ustno-gardłowa 1 sztuka -Preparat dezynfekcyjny (np. Aerodesin 2000) -Zestaw pierwszej pomocy RO 1 szt. a w każdym: -Opatrunek osobisty wodoszczelny - "W" nowy wzór 2 sztuki -Opatrunek osobisty wodoszczelny typu B 2 sztuki -Opatrunek pyłoszczelny typu A 1 sztuka -Bandaż osobisty zielony z ruchomą podściółką absorpcyjną o szer. 15 cm x 4,5 cm 1 sztuka -Opatrunek koagulacyjny do tamowania bardzo silnych krwotoków umieszczony w jałowej gazie 1 sztuka -Gaza opatrunkowa jałowa 1 m2 2 sztuki -Chusta trójkątna 2 sztuki -Opatrunek hydrożelowy schładzający na oparzenia 12 cm x 24 cm 1 sztuka -Opatrunek hydrożelowy schładzający na oparzenia 22 cm x 28 cm 1 sztuka -Opatrunek hydrożelowy schładzający 12 cm x 24 cm 1 sztuka -Opatrunek hydrożelowy na twarz 1 sztuka -Kompresy gazowe 9 cm x 9 cm (3 szt. w 1 op.) 2 opakowania -Siatka opatrunkowa typu Codofix nr 3 1 sztuka -Siatka opatrunkowa typu Codofix nr 6 1 sztuka -Opaska elastyczna 4 m x 12 cm 2 sztuki -Opaska dziana 4 m x 10 cm 4 sztuki -Plaster bez opatrunku 2 cm x 5 m 2 sztuki -Plaster 1 m x 6 cm z opatrunkiem 2 sztuki -Opatrunek wentylowy z zastawką jednokierunkową na rany klute, postrzałowe klatki piersiowej 1 sztuka -Kołnierze ortopedyczne dwuczęściowe, dla dorosłych w dwóch rozmiarach -Prosta szyna typu SAM SPLINT - długość 91 cm 2 sztuki -Maska do sztucznego oddychania z filtrem, zastawką i ustnikiem 1 sztuka -Koc izotermiczny 1 sztuka -Nożyczki ratownicze 1 sztuka -Agrafka 10 sztuk -Rękawiczki ochronne, ratownicze, nitylowe, jednorazowego użytku do pracy w zagrożeniu biologicznym i chemicznym 5 par -Rurki ustno-gardłowe, kodowane kolorami 3 sztuki 	nie dotyczy	52 303 32 00 fax 52 303 32 47
----	-----------------	------------------------------------	-------------------	---	--	-------------	-------------------------------------

					<ul style="list-style-type: none"> - Płyn do dezynfekcji rąk 100 ml 1 sztuka - Broker receptorów węchowych w postaci żelu 10 saszetek - Młotek do wybijania szyb z nożem do cięcia pasów 1 sztuka - Torba transportowa koloru granatowego oznakowana krzyżem św. Andrzeja, z możliwością przenoszenia w rękę, na ramieniu oraz na plecach, z demontowanym pasem odblaskowym z napisem POLICJA. 1 sztuka <p>Apteczka Biurowa 7 szt a w każdej: Gaziki małe 5 cm x 5 cm 1 opakowanie (100 sztuk) Gaziki średnie 7 cm x 7 cm 1 opakowanie (100 sztuk) Przylepiec z opatrunkiem 1 m x 8 cm 2 opakowania Przylepiec zwykły 2 sztuki Woda utleniona (100 ml) 1 flakon Antybiotyk w aerosolu (np. Neomycyna) 1 pojemnik Opatrunek w aerosolu (np. Acutol) 1 pojemnik II Środki przeciwbólowe i inne Paracetamol - na ból głowy - tabletki (0,5 g) 20 tabletek Tabletki rozkurczowe (np. No-spa-forte) 20 tabletek Krople żołądkowe - na ostry niezżyt żołądka (30 ml) 2 flakony Ból zamostkowy - Nitrogliceryna w aerosolu (np. Nitromint) 1 pojemnik - Kwas acetylosalicylowy (np. Polopiryna, aspiryna) - tabletki (0,3 g) 20 tabletek Krople uspokajające (np. nervosol 50 ml) 2 flakony</p> <ul style="list-style-type: none"> - Pojemniki z zamknięciem na odpady 100szt - Płyn do dezynfekcji ineidur 50szt - Szyny typu Kramer 2szt 		
20	OPP w Bydgoszczy	ul. Poniatowskiego 3 85-671 Bydgoszcz	województwo kujawsko – pomorskie	2 • lekarz • pielęgniarka	<ul style="list-style-type: none"> - Kartetka – VW Crafter - szt. 1 - Nosze wózkowe - szt. 1 - Nosze typu fotel – szt. 1 - Nosze podbierakowe – szt. 2 - Nosze parciane – szt. 2 - Nosze typu deska – szt. 2 - Defibrylator AED – szt. 1 - Defibrylator Lifepack 12 – szt. 1 - Ssak automatyczny – szt. 1 - Respirator – szt. 1 - Worek do sztucznego oddychania – szt. 6 - Przyrząd do infuzji – szt. 23 - Zestaw ssący ręczny – szt. 3 - Ciśnieniomierz – szt. 2 - Rurka ustno – gardłowa – szt. 5 - Butla z tlenem – szt. 6 - Maski do podawania tlenu – szt. 4 - Reduktor do butli z tlenem – szt. 5 - Maseczka do sztucznego oddychania – szt. 50 	nie dotyczy	tel. 52 525 53 59 Fax. 52 525 53 70

					<ul style="list-style-type: none"> - Walizka pomocy przedmedycznej – szt. 2 - Plecak R-1 – szt. 2 - Stetoskop – szt. 3 - Glukometr – szt. 2 - Płyn do dezynfekcji skóry „tibacic” – szt. 7 - Płyn do dezynfekcji powierzchni „oncidur” – szt. 2 - Płyn do dezynfekcji rąk „skinman” – 22 but. 100ml. - Rękawiczki jednorazowe – 27 kart. - Opatrunek indywidualny – szt. 124 - Maseczka na twarz – szt. 80 - Sztuczny lód – szt. 10 - Opaska elastyczna – szt. – 41 - Opaska dziana podtrzymująca – szt. 200 - Elastyczna siatka opatrunkowa – szt. 11 - Plaster z opatrunkiem na włóknie – szt. 32 - Przylepiec tkaninowy – szt. 6 - Fartuchy medyczne niejałowe – szt. 500 - Cewnik do wkłuc dożylnych – szt. 16 - Koc termoizolacyjny – szt. 74 - Indywidualny pakiet ochrony biologicznej – szt. 2 - Szyna Kramera – szt. 30 - Kołnierz szyjny – szt. 20 - Sorbonit – 1 op. - Glukoza 5% - 10 but. 500 ml. - Laremid – 10 op. - Dicloratio – 3 op. ampulek - Ketonal – tabletki – 1 op. - NO-SPA – 3 op. - Relanium 10mg. amp. – 1 op. - Captopril – 2 op. - Adrenalina - 3 amp. - Ventolin aerozol – szt. 1 - Strzykawki – szt. 130 - Igły – 1,2 x 40 mm 4 op. - Igły – 0,8 x 40 mm 4 op. - Igły – 0,6 x 25 mm 2 op. - Zestaw HIV 2 częściowy - szt. 140 - Zestaw HIV 3 częściowy - szt. 100 	
--	--	--	--	--	---	--

Tabela 60. Wodne Ochotnicze Pogotowie Ratunkowe

Lp.	Nazwa jednostki współpracującej z systemem PRM	Siedziba i adres jednostki współpracującej z systemem PRM	Obszar działania jednostki współpracującej z systemem PRM	Liczba ratowników posiadających ważne zaświadczenia o ukończeniu kursu i uzyskaniu tytułu ratownika	Wykaz wyposażenia jakim dysponuje jednostka współpracująca z systemem PRM	Max. czas dotarcia ratowników jednostki do miejsca zdarzenia	Numerы telefonów kontaktowych do jednostki
0	1	2	3	4	5	6	7
1	WOPR Województwa Kujawsko-Pomorskiego	85-880 Bydgoszcz, ul. Toruńska 157	powiaty: bydgoski i tucholski	„R” WOPR - 30 osób	1 łódź hybryd., 3 łodzie motor., skuter rat., 1 samochód ter, 1 sam. transp., sprzęt ratowniczy pierwszej pomocy	90 min.	693 534 275
2	Rejonowe WOPR w Toruniu	87-100 Toruń, ul. Popiełuszki 3	rz. Wisła	„R” WOPR - 20 osób	1 łódź hybryd., 3 łodzie motor., sprzęt ratowniczy pierwszej pomocy	60 min.	56 661 3230 667 662 761 695 880 315
3	Wdeckie WOPR w Tleniu	86-150 Tleń, ul. Czerska 10	powiat świecki	„R” WOPR - 5 osób	2 łodzie motorowe, sprzęt ratowniczy pierwszej pomocy	60 min.	603 643 681
4	Drużyna w Brodnicy	87-300 Brodnica, ul. Łazienna 31	pojezierze brodnickie	„R” WOPR - 10 osób	1 łódź motorowa, sprzęt ratowniczy pierwszej pomocy	60 min.	605 061 865
5	Jednostka powiatowa WOPR w Ciechocinku	87-720 Ciechocinek Ul. Widok 22	rz. Wisła	„R” WOPR - 6 osób	2 łodzie motorowe, sprzęt ratowniczy pierwszej pomocy	45 min.	603 663 567
6	Rejonowe WOPR w Bydgoszczy	85-880 Bydgoszcz, ul. Toruńska 157	rz. Wisła, rz. Brda	„R” WOPR - 20 osób	6 łodzi motorowych, sprzęt ratowniczy pierwszej pomocy	60 min.	667 671 178
7	Lipnowskie WOPR	87-600 Lipno ul. 11 listopada 13	powiat lipnowski	„R” WOPR - 15 osób	3 łodzie motorowe, sprzęt ratowniczy pierwszej pomocy	60 min.	608 323 172
8	Borowiackie WOPR	89-500 Tuchola Plac Zamkowy 1	powiat tucholski	„R” WOPR - 5 osób	2 łodzie motorowe, sprzęt ratowniczy pierwszej pomocy	60 min.	503 370 172
9	Grudziądzkie WOPR	86-300 Grudziądz ul. Za basenem 2	powiat grudziądzki	„R” WOPR - 10 osób	1 łódź motorowa, sprzęt ratowniczy pierwszej pomocy	60 min.	696 133 185
10	Nadgoplańskie WOPR	88-150 Kruszwica ul. Popieła	powiat inowrocławski, jez. Gopło	„R” WOPR - 15 osób	3 łodzie motorowe, sprzęt ratowniczy pierwszej pomocy	60 min.	607 638 309
11	Pałuckie WOPR	88-400 Żnin ul. Szkolna 12	powiat żniński	„R” WOPR - 10 osób	2 łodzie motorowe, sprzęt ratowniczy pierwszej pomocy	60 min.	604 121 127
12	Radziejowskie WOPR	88-200 Radziejów ul. Kościuszki 58	powiat radziejowski	„R” WOPR - 10 osób	1 łódź motorowa, sprzęt ratowniczy pierwszej pomocy	60 min.	606 897 561
13	Miejski WOPR Włocławek	87-800 Włocławek ul. Chopina 10/12	rz. Wisła od m. Dobiegniewo do m. Bobrowniki	„R” WOPR - 6 osób	1 łódź hybryd., sprzęt ratowniczy pierwszej pomocy	45 min.	601 917 275 601 916 963

Tabela 61. Jednostki społecznych organizacji ratowniczych

Lp.	Nazwa jednostki współpracującej z systemem PRM	Siedziba i adres jednostki współpracującej z systemem PRM	Obszar działania jednostki współpracującej z systemem PRM	Liczba ratowników posiadających ważne zaświadczenia o ukończeniu kursu i uzyskaniu tytułu ratownika	Wykaz wyposażenia jakim dysponuje jednostka współpracująca z systemem PRM	Maksymalny czas dotarcia ratowników jednostki do miejsca zdarzenia	Numery telefonów kontaktowych do jednostki	Informacja o decyzji wojewody wpisującej podmiot do rejestru jednostek współpracujących z systemem PRM		
								Data wniosku	Data wydania decyzji	Znak decyzji
0	1	2	3	4	5	6	7	8	9	10
1	Grupa Ratownictwa Polskiego Czerwonego Krzyża przy Kujawsko-Pomorskim zarządzie Okręgowym PCK w Bydgoszczy	85-054 Bydgoszcz, ul. Warmińskiego 10,	Województwo Kujawsko-Pomorskie	16 (8 rat. med. i 8 rat.)	Ambulans - 1 Apteczka placakowa-opatunkowa -12 Butla tlenowa z reduktorem - 4 Worek resuscytacyjny - 4 Ssak ręczny - 4 Komplet rurek ustno-gardłowych - 4 Deska ortopedyczna ze stabilizatorami i pasami - 4 Szyny Kramera – komplet (15 szt.) - 2 Kaski zapinane pod szyją - 22 Oświetlenie osobiste – czołówka - 20 Defibrylator AED - 1 Radiotelefon nasobny (pasmo 2m) - 6 Radiotelefon stacjonarny (pasmo 2m) - 1 Maszt antenowy 5 m - 1 Zestaw do	3 godziny	511-736-463 (052) 322-22-60	02.01.2008r. (uzupełniony w dniu 12.02.2009r.)	25.02.2009	WBZK.IV.A.5212.D-JW./1/2009

					segregacji TRIAGE - 1 Latarka typu szperacz - 4 Nosze podbierakowe - 1 Kamizelka KED -1 Ciśnieniomierz - 1 Glukometr - 2 Agregat prądotwórczy o mocy 4kW - 1 Przedłużacz o długości 150 m - 3 Przenośny zestaw najaśnic 500 W - 4 Bluza polarowa oznakowana wg standardu - 20 Bluza oznakowana wg standardu - 20 Spodnie oznakowane wg standardu - 20 Kurtka ochronna wg standardu - 20 Specjalistyczny kombinezon jednoczęściowy wg standardu - 25 Namiot ekspresowy 3x5m - 1 Namiot – punkt medyczny 25x6 m - 1 Namiot – punkt medyczny 10x4 m - 1 Namiot dla ratowników 9 osobowy - 3 Przenośna kuchenka gazowa wraz z butlą - 1 Przenośna kuchenka elektryczna -1				
--	--	--	--	--	--	--	--	--	--

Lp.	Nazwa jednostki współpracującej z systemem PRM	Siedziba i adres jednostki współpracującej z systemem PRM	Obszar działania jednostki współpracującej z systemem PRM	Liczba ratowników posiadających ważne zaświadczenia o ukończeniu kursu i uzyskaniu tytułu ratownika	Wykaz wyposażenia jakim dysponuje jednostka współpracująca z systemem PRM	Maksymalny czas dotarcia ratowników jednostki do miejsca zdarzenia	Numery telefonów kontaktowych do jednostki	Informacja o decyzji wojewody wpisującej podmiot do rejestru jednostek współpracujących z systemem PRM		
								Data wniosku	Data wydania decyzji	Znak decyzji
2	Stowarzyszenie Maltańska Służba Medyczna – Pomoc Medyczna Oddział Bydgoszcz	85-466 Bydgoszcz, ul. Gradowa 28,	Województwo Kujawsko-Pomorskie	14 (3 ratowników medycznych i 11 ratowników)	Zestaw R-1 (1 szt.), Apteczka plecakowo - opatrunkowa (6 szt.), Nosze składane (1 szt.), Nosze pachtowe (2 szt.), Nosze typu deska (2 szt.), Nosze podbierakowe (1 szt.), Defibrylator AED (1 szt.), Kamizelka KED (1 szt.), Zestaw szyn Kamera (1 szt.)	3 godziny	731-122-122 lub 501-552-452 (Komendant) 512-345-995 (z-ca komendanta) 509-342-254 (kwatremistrz)	16.01.2010	02.12.2010	WBZK.III-TM-5212-1-1/10

Lp.	Nazwa jednostki współpracującej z systemem PRM	Siedziba i adres jednostki współpracującej z systemem PRM	Obszar działania jednostki współpracującej z systemem PRM	Liczba ratowników posiadających ważne zaświadczenia o ukończeniu kursu i uzyskaniu tytułu ratownika	Wykaz wyposażenia jakim dysponuje jednostka współpracująca z systemem PRM	Maksymalny czas dotarcia ratowników jednostki do miejsca zdarzenia	Numery telefonów kontaktowych do jednostki	Informacja o decyzji wojewody wpisującej podmiot do rejestru jednostek współpracujących z systemem PRM		
								Data wniosku	Data wydania decyzji	Znak decyzji
3	Jednostka Poszukiwawczo - Ratownicza w Kowalewu - Baza Operacyjna „Północ”	89-240 Kcynia, Kowalewko 28	powiat nakielski	5	Samochód operacyjny Fiat Brava, samochód kwatermistrz Daewoo Espero samochód rat. med. VW T4 Radiotelefon motorola GP 300; Torba rat. med. PSP-R1; Zestawy rat. wysokościowych-6; Namioty typu NS 64M - 8; Odzież ochr. OP1 - 100; Agregaty prądowórcze - 2; Zestawy pletw. - 4; Piły do drewna - 2; Łóżka polowe – 50; Materac koszarowo-polowy - 40; Przyczepka transportowa jednoosiowa - 1; Łodzie pneumatyczne LMR-6 – 1.	45 minut	0664-922-305 (052) 342-23-36	18.02.2011r.	14.03.2011r.	WBZK.III.6310.1.1.2011.TM

Lp.	Nazwa jednostki współpracującej z systemem PRM	Siedziba i adres jednostki współpracującej z systemem PRM	Obszar działania jednostki współpracującej z systemem PRM	Liczba ratowników posiadających ważne zaświadczenia o ukończeniu kursu i uzyskaniu tytułu ratownika	Wykaz wyposażenia jakim dysponuje jednostka współpracująca z systemem PRM	Maksymalny czas dotarcia ratowników jednostki do miejsca zdarzenia	Numery telefonów kontaktowych do jednostki	Informacja o decyzji wojewody wpisującej podmiot do rejestru jednostek współpracujących z systemem PRM		
								Data wniosku	Data wydania decyzji	Znak decyzji
4	Toruńska Grupa Ratownictwa Polskiego Czerwonego Krzyża przy Zarządzie Rejonowym Polskiego Czerwonego Krzyża w Toruniu	87-100 Toruń ulica Legionów 70/76	województwo kujawsko-pomorskie	12 (5 ratowników medycznych i 7 ratowników)	Ambulans - 1; Defibrylator - 1; Radiotelefon nasobny Motorola CP040 - 4; Radiotelefon stacjonarny - 1; Maszt antenowy 5m -1; Agregat prądowórczy o mocy 3,5kW - 1; Przedłużacz o długości 50m - 1 Materac próżniowy - 1; Zestaw do segregacji TRIAGE - 1; Latarka typu szperacz - 1; Deska ortopedyczna ze stabilizatorami i pasami - 2; Nosze podbierakowe -1; Kamizelka KED - 1; Kołnierz ort. - 4; Zestaw szyn Kramera - 1; Torba PSP-R1 - 2 Butla tlenowa z reduktorem - 2;	3 godziny	883-787-998 605-348-289	5.09.2011r.	6.10.2011r.	WBZK.III.6310.1.2.2011.TM

					<p> Worek resuscytacyjny - 3; Maska twarzowa AMBU - 4; Ssak ręczny - 2; Komplet rurek ustno-gardłowych - 3; Ciśnieniomierz - 4; Glukometr - 4; Stojak pod kroplówki - 3; Oświetlenie stojące - 1; Lodówka przenośna - 1; Kanadyjki aluminiowe - 1; Parawan - 2; Kaski zapinane pod szyją - 7; Oświetlenie osobiste (czołówka) - 7; Koce - 20; Kamizelka PCK - 15; Koszulka ratownik - 20; Kurtka ochronna wg standardu - 10; Bluza oznakowana wg standardu - 10; Spodnie oznakowane wg standardu – 10 </p>				
--	--	--	--	--	--	--	--	--	--

Lp.	Nazwa jednostki współpracującej z systemem PRM	Siedziba i adres jednostki współpracującej z systemem PRM	Obszar działania jednostki współpracującej z systemem PRM	Liczba ratowników posiadających ważne zaświadczenia o ukończeniu kursu i uzyskaniu tytułu ratownika	Wykaz wyposażenia jakim dysponuje jednostka współpracująca z systemem PRM	Maksymalny czas dotarcia ratowników jednostki do miejsca zdarzenia	Numery telefonów kontaktowych do jednostki	Informacja o decyzji wojewody wpisującej podmiot do rejestru jednostek współpracujących z systemem PRM		
								Data wniosku	Data wydania decyzji	Znak decyzji
5	Nadgoplańskie Wodne Pogotowie Ratunkowe w Kruszwicy	88-150 Kruszwica ulica Popiela 2	Jezioro Gopło, rzeka Noteć Górna, jezioro Szarlejskie (powiat inowrocławski)	21 ratowników wodnych + KPP 5 ratowników medycznych	<u>Środki transportu:</u> - łódź ratownicza – motorowa Mariusz 520 – 1 szt. - łódź ratownicza – motorowa ŁS – 1 szt. - łódź patrolowo ratownicza – motorowa Cameo 440 – 1 szt. - skuter wodny ratowniczy z platformą ratowniczą Kawasaki STX 15 – 1 szt. - łódź wiosłowa Mewa – 1 szt. - łódź wiosłowa AGA – 1 szt. - samochód terenowy Renault Kangoo 4x4 – 1 szt. - przyczepa podłodziowa – 2 szt. <u>Środki medyczne:</u> - torba medyczna PSP R-1 - 2 szt. - torba medyczna PSP R-0 - 2 szt. - deska ortopedyczna – 2 szt. - defibrylator AED – 1 szt.	30-45 min.	607-638-309	7.03.2014r.	03.04.2014r.	WBZK.III.6310.2.1.2014.TM

					<p>- namiot 4x4 Punkt medyczny – 1 szt.</p> <p><u>Śprzet ratowniczy:</u></p> <p>- bojka SP – 8 szt.</p> <p>- koło ratunkowe – 3 szt.</p> <p>- koło ratunkowe z zasobnikiem linki 25m – 2 szt.</p> <p>- koło ratunkowe ślizgowe – 2 szt.</p> <p>- pas ratowniczy typu Węgorz – 3 szt.</p> <p>Rzutka ratownicza – 4 szt.</p> <p>- bosak ratowniczy – 3 szt.</p> <p>- kołowrót z szelkami ratowniczymi z linką – 1 szt.</p> <p>- zestaw ABC – 4 szt.</p> <p>- kamizelki asekuracyjne RATOWNIK – 5 szt.</p> <p>- kamizelki asekuracyjne – 6 szt.</p> <p>- kamizelki ratunkowe – 6 szt.</p> <p>- kask ratowniczy – 3 szt.</p> <p>- kombinezon neoprenowy RATOWNIK – 5 szt.</p> <p>- buty neoprenowe – 4 pary</p> <p><u>Środki łączności:</u></p> <p>- radio koordynacji ratownictwa powiatu inowrocławskiego – KANAŁ GOPŁO – radio bazowe Motorola DM</p>				
--	--	--	--	--	--	--	--	--	--

					3600; - radio stacjonarne łodzi ratowniczej – ICOM – 1 szt.; - radio stacjonarne łodzi ratowniczej – Motorola CM 1040 – 1 szt.; radio stacjonarne łodzi ratowniczej – HYT TM 610 V – 1 szt.; - radio przenośne z zestawem słuchawkowym – Motorola CP040 – 2 szt.					
--	--	--	--	--	---	--	--	--	--	--

Lp.	Nazwa jednostki współpracującej z systemem PRM	Siedziba i adres jednostki współpracującej z systemem PRM	Obszar działania jednostki współpracującej z systemem PRM	Liczba ratowników posiadających ważne zaświadczenia o ukończeniu kursu i uzyskaniu tytułu ratownika	Wykaz wyposażenia jakim dysponuje jednostka współpracująca z systemem PRM	Maksymalny czas dotarcia ratowników jednostki do miejsca zdarzenia	Numery telefonów kontaktowych do jednostki	Informacja o decyzji wojewody wpisującej podmiot do rejestru jednostek współpracujących z systemem PRM		
								Data wniosku	Data wydania decyzji	Znak decyzji
6	Polskie Towarzystwo Ratunkowe w Bydgoszczy	85-015 Bydgoszcz ul. Markwarta 7 (Wojewódzka Stacja Pogotowia Ratunkowego); lokalizacja zespołu ratowniczego – WSPR ul. Markwarta 8, 85-015 Bydgoszcz	województwo kujawsko-pomorskie i wielkopolskie	3 ratowników medycznych, 5 ratowników	automatyczny defibrylator zewnętrzny – 1 szt.; torba R1 – 1 szt.; butla z tlenem + reduktor – 1 szt.; deska + pasy+stabilizator – 1 zestaw; kołnierze ortopedyczne – 1 zestaw; zestaw szyn Kramera – 1 zestaw; szyna wyciągowa – 1 szt., aparat do płukania oka -1 szt.; materac próżniowy 12 komorowy z podłogą – 1 szt.	3-godziny zespół z województwa kujawsko-pomorskiego; 5 godzin w momencie powołania zespołu z województwa wielkopolskiego	609-112-242 695-980-956 (dyrektor, kierownik)	2.06.2014r..	09.06.2014r.	WBZK.III.6310.2.3.2014.TM

10. informacje na temat zatwierdzonych przez Wojewodę kursów w zakresie kwalifikowanej pierwszej pomocy, w szczególności wskazanie danych identyfikujących podmiot prowadzący kurs kwalifikowanej pierwszej pomocy.

Ustawa o Państwowym Ratownictwie Medycznym wprowadziła pojęcie kwalifikowanej pierwszej pomocy – czynności podejmowanych wobec osoby w stanie nagłego zagrożenia zdrowotnego przez ratownika, który jest członkiem jednostek współpracujących z systemem PRM.

Ratownikiem może być osoba, która posiada między innymi ważne zaświadczenie o ukończeniu kursu w zakresie kwalifikowanej pierwszej pomocy oraz uzyskała tytuł ratownika.

Podmiot zamierzający prowadzić kursy w zakresie kwalifikowanej pierwszej pomocy jest zobowiązany uzyskać zatwierdzenie programu kursu przez właściwego wojewodę ze względu na swią siedzibę. Wojewoda zatwierdza program kursu między innymi po stwierdzeniu jego zgodności z ramowym programem kursu, o którym mowa w rozporządzeniu Ministra Zdrowia z dnia 19 marca 2007 r. w sprawie kursu w zakresie kwalifikowanej pierwszej pomocy (Dz. U. Nr 60, poz. 408) oraz przeprowadzeniu weryfikacji kwalifikacji kadry dydaktycznej, a także spełnieniu wymagan w zakresie wyposażenia sal ćwiczeniowych. Odmowa zatwierdzenia oraz cofnięcia zatwierdzenia programu kursu przez wojewodę następuje w drodze decyzji administracyjnej.

Każda zmiana programu kursu obejmująca zakres merytoryczny dokonana przez podmiot, który uzyskał zatwierdzenie programu kursu wymaga ponownego zatwierdzenia przez wojewodę.

W ramach nadzoru nad systemem Państwowe Ratownictwo Medyczne wojewoda jest uprawniony do przeprowadzenia kontroli podmiotów prowadzących kursy w zakresie kwalifikowanej pierwszej pomocy.

Tabela 62 Ewidencja podmiotów prowadzących kurs w zakresie kwalifikowanej pierwszej pomocy na terenie województwa kujawsko-pomorskiego

Lp.	Nazwa podmiotu prowadzącego kurs	Adres podmiotu prowadzącego kurs	Data wydania decyzji/dokumentu	Numer decyzji/dokumentu
1	Zespołu Szkół Medycznych – Medyczna Szkoła Policealna nr 1 w Grudziądzu	Grudziądz, ul. Kochanowskiego 11-13	13.11.2007	WZK.V.A5212. D-K/1/2007
2	Ośrodek Szkolenia przy Komendzie Wojewódzkiej Państwowej Straży Pożarnej w Toruniu	Toruń, ul. Olsztyńska 6	16.11.2007	WZK.V.A5212. D-K/2/2007
3	Fundacja „Pierwsza Pomoc” w Bydgoszczy	Bydgoszcz, ul. Gdańska 143/8	12.05.2008	WBZK.V.C.5212. D-K/3/2008
4	10 Wojskowy Szpital Kliniczny z Polikliniką – SPZOZ w Bydgoszczy	Bydgoszcz, ul. Powstańców Warszawy 5	19.06.08	WBZK.V.C.5212. D-K/4/2008
5	Towarzystwo Wiedzy Powszechnej Oddział Regionalny w Bydgoszczy	85-236 Bydgoszcz, ul. Grunwaldzka 32	02.09.2008	WBZK.V.A.5212. D-K/5/2008
6	Ośrodek Szkolenia Kierowców, Szkoła Specjalistów Pożarnictwa w Grupie	86-132 Grupa, ul. Dworcowa 82, miejsce prowadzenia kursu: 86-300 Grudziądz, ul. Bema 2	13.10.2008	WBZK.V.A5.212. D-K/6/2008
7	Szkoła Podoficerska Państwowej Straży Pożarnej w Bydgoszczy	85-861 Bydgoszcz, ul. Glinki 86	12.06.2009	WBZK.IV.B.5212. D-K/7/2009
8	Ośrodek Szkoleniowo- Doradczy „CAMPUS” w Chełmnie	86-200 Chełmno, ul. Wojska Polskiego 1/5	17.12.2009	WBZK.IV.B.5212 D-K/8/2009

9	AQUA-SFERA Kursy szkolenia w Gdyni	86-611 Gdynia, ul. Wielkokacka 8/67 miejsce prowadzenia kursu w województwie kujawsko – pomorskim: 86-134 Dragacz, Fletowo 51a	09.10.2012	WBZK.III.6312.1.3.2012.TM
10.	MED-SAR Szkolenia-Asekuracja-Ratownictwo w Grudziądzu	86-300 Grudziądz, ul. Chełmińska 112/10	28.02.2013	WBZK.III.6312.1.4.2013.TM
11.	Wodne Ochotnicze Pogotowie Ratunkowe Województwa Kujawsko-Pomorskiego w Bydgoszczy	85-880 Bydgoszcz, ul. Toruńska 157 miejsce prowadzenia kursu: 85-739 Bydgoszcz, ul. Fordońska 120 (Zespół Szkół Zakładu Doskonalenia Zawodowego)	26.04.2013	WBZK.III.6312.2.4.2013.TM
12.	Ośrodek Szkolenia Kierowców „Szkola Jazdy LECH RÓŻYCKI” w Tucholi	89-500 Tuchola, ul. 15 Lutego 6	02.05.2013	WBZK.III.6312.3.2.2013.TM
13.	Wyższa Szkoła Humanistyczno – Ekonomiczna we Włocławku	87-800 Włocławek, ul. Okrzei 94 i 94A	02.05.2013	WBZK.III.6312.4.2.2013.TM
14.	Powiatowy Ośrodek Doskonalenia Nauczycieli w Tucholi	89-500 Tuchola, ul. Pocztowa 7	28.05.2013	WBZK.III.6312.5.3.2013.TM
15.	Firma szkoleniowa „Profesjonalni” w Papowie Toruńskim (Osieki)	87-148 Łysomice ul. Heweliusza 15/4	13.08.2013	WBZK.III.6312.6.3.2013.TM

16.	Firma FANTOMAN w Wichrowicach	87-850 Chocień Wichrowice 1 miejsce prowadzenia kursu w remizie OSP Lubień Kujawski ul. Wojska Polskiego 29, 87-840 Lubień Kujawski	14.07.2014	WBZK.III.6312.8.2014.TM
17.	Firma „SZKOLMED” Brygida Kiełpikowska	86-122 Bukowiec ul. Dworcowa 4a	20.02.2014	WBZK.III.6312.1.2014.TM
18.	USŁUGI MEDYCZNO- RATOWNICZE – Bogdan Wiśniewski w Grudziądzu	86-300 Grudziądz, ul. Chełmińska 168/4 miejsce prowadzenia kursu: 86-134 Dragacz, Fletowo 51a	27.03.2014	WBZK.III.6312.3.2014.TM
19.	Stowarzyszenie Polskiego Towarzystwa Ratunkowego w Bydgoszczy	85-015 Bydgoszcz ul. Markwarta 7	25.04.2014	WBZK.III.6312.4.2014.TM
20.	Firma Medical STACH Ratownictwo Medyczne i Edukacja	88-153 Kruszwica ul. Kujawska 5/8	25.06.2014	WBZK.III.6312.5.2014.TM
21.	Fundacja MaxLife w Skapem	87-140 Skąpe, ul. Lipowa 3 miejsce prowadzenia kursu: w Gimnazjum im. Jana Pawła II w Pluskowężach 87-140 Chełmża	16.07.2014	WBZK.III.6312.6.2014.TM
22.	EDUMED Ewa Zieliński W Bydgoszczy	88-200 Bydgoszcz, ul. Łokietka 29/1	30.01.2015	WBZK.III.6312.1.2015.TM

11. Informacja na temat personelu pracującego w jednostkach systemu, bez względu na formę zatrudnienia

Pracownikiem jednostek systemu PRM zgodnie z zapisami ustawy o PRM jest:

- lekarz systemu – czyli lekarz posiadający tytuł specjalisty w dziedzinie medycyny ratunkowej albo lekarz, który ukończył co najmniej drugi rok specjalizacji w dziedzinie medycyny ratunkowej, z zastrzeżeniem, iż do dnia 31 grudnia 2020 r. może być to również lekarz posiadający specjalizację albo który ukończył co najmniej drugi rok specjalizacji w dziedzinie: anestezjologii i intensywnej terapii, chorób wewnętrznych, chirurgii ogólnej, chirurgii dziecięcej, ortopedii i traumatologii narządu ruchu lub pediatrii, albo lekarz, który posiada 3000 godzin doświadczenia w wykonywaniu zawodu lekarza w szpitalnym oddziale ratunkowym, zespole ratownictwa medycznego lub izbie przyjęć szpitala.
- Pielęgniarka systemu – czyli pielęgniarka posiadająca tytuł specjalisty lub specjalizująca się w dziedzinie pielęgniarstwa ratunkowego, anestezjologii i intensywnej opieki, chirurgii, kardiologii, pediatrii, a także pielęgniarkę posiadającą ukończony kurs kwalifikacyjny w dziedzinie pielęgniarstwa ratunkowego, anestezjologii i intensywnej opieki, chirurgii, kardiologii, pediatrii oraz posiadającą co najmniej 3-letni staż pracy w oddziałach tych specjalności, oddziałach pomocy doraźnej, izbach przyjęć lub pogotowiu ratunkowym.
- Ratownik medyczny – osoba posiadająca pełną zdolność do czynności prawnych, stan zdrowia pozwalający na wykonywanie tego zawodu, wykazująca znajomość języka polskiego w stopniu wystarczającym do wykonywania tego zawodu oraz spełniająca następujące wymagania:
 - ukończyła studia wyższe na kierunku (specjalności) ratownictwo medyczne;
 - lub ukończyła publiczną szkołę policealną lub niepubliczną szkołę policealną o uprawnieniach szkoły publicznej i posiada dyplom potwierdzający uzyskanie tytułu zawodowego „ratownika medycznego”

W województwie Kujawsko-Pomorskim w jednostkach systemu PRM zgodnie ze stanem na dzień 1 marca 2015 r. zatrudnionych było pracowników, z czego:

- 351 lekarzy systemu;
- 270 pielęgniarek systemu;
- 1056 ratowników medycznych.

94,75% wyżej wymienionego personelu pracowało w zespołach ratownictwa medycznego lub szpitalnych oddziałach ratunkowych.

Tab. 63 Informacja na temat personelu pracującego w jednostkach systemu

Personel zatrudniony w jednostkach systemu - stan na dzień 31.12.2014r.

1	2				3	4		5		6	
Lp.	Dysponent jednostki				Rodzaj jednostki systemu	Liczba wszystkich lekarzy	w tym: liczba lekarzy systemu	Liczba wszystkich pielęgniarek	w tym: liczba pielęgniarek systemu	Liczba ratowników medycznych	
	2a	2b	2c	2d		4a	4b	5a	5b		
	Nazwa	Adres	<u>Numer księgi rejestrowej zoz 1)</u>	<u>Kod TERYT z opisem 2)</u>		SOR					
1	Szpital Powiatowy spółka z o.o.	ul. dr J. G. Koppa 1 E, 87-400 Golub-Dobrzyń	589	405011	SOR						
					ZRM						
					LZRM						
					RAZEM	0	0	0	0	0	
2	NZOZ "Nowy Szpital"	ul. Wojska Polskiego 126, 86-100 Świecie n. Wisłą	19502	414094	SOR	16	14	10	7	4	
					ZRM	10	10	7	7	29	
					LZRM	0	0	0	0	0	
					RAZEM	26	24	17	14	33	
3	Wojewódzka Stacja Pogotowia Ratunkowego	ul. Markwarta 7, 85-015 Bydgoszcz	2265	461011	SOR	0	0	0	0	0	
					ZRM	25	25	20	20	137	
					LZRM	0	0	0	0	0	
					RAZEM	25	25	20	20	137	
4	SP ZOZ	uL. Szpitalna 3, 88-200 Radziejów	2447	411011	SOR	0	0	0	0	0	
					ZRM	7	1	3	3	24	
					LZRM	0	0	0	0	0	
					RAZEM	7	1	3	3	24	
5	NZOZ "Nowy Szpital"	ul. Wolności 27 87-200 Wąbrzeźno	22714	417011	SOR	0	0	0	0	0	
					ZRM	5	5	0	0	17	
					LZRM	0	0	0	0	0	
					RAZEM	5	5	0	0	17	

6	SP ZOZ	ul. Plac Rydygiera 1 86-200 Chełmno	2391	404011	SOR	0	0	0	0	0
					ZRM	11	11	3	3	17
					LZRM	0	0	0	0	0
					RAZEM	11	11	3	3	17
7	SP ZOZ	uL. 3 Maja 2 87-500 Rypin	2449	412011	SOR	0	0	0	0	0
					ZRM	10	10	8	8	24
					LZRM	0	0	0	0	0
					RAZEM	10	10	8	8	24
8	SW ZOZ	ul. Poznańska 97 88-100 Inowrocław	2232	407011	SOR	36	30	30	25	20
					ZRM	17	17	5	5	64
					LZRM	0	0	0	0	0
					RAZEM	53	47	35	30	84
9	RSS im. dr Wł. Biegańskiego	ul. Rzdziądzka 15-17, 86-300 Grudziądz	2428	462011	SOR	42	37	27	22	44
					ZRM	17	16	11	11	69
					LZRM	0	0	0	0	0
					RAZEM	59	53	38	33	113
10	Zespół Opieki Zdrowotnej	ul. Wiejska 9, 87-300 Brodnica	2388	402011	SOR	16	15	9	8	9
					ZRM	7	6	0	0	27
					LZRM	0	0	0	0	0
					RAZEM	23	21	9	8	36
11	SP ZOZ	ul. Dworcowa 55, 86-010 Koronowo	2241	403043	SOR	0	0	0	0	0
					ZRM	10	10	4	4	10
					LZRM	0	0	0	0	0
					RAZEM	10	10	4	4	10
12	10 Wojskowy Szpital Kliniczny z Polikliniką SPZOZ	ul. Powstańców Warszawy 5, 85-681 Bydgoszcz	18558	461011	SOR	4	4	21	13	13
					ZRM	0	0	0	0	0
					LZRM	0	0	0	0	0
					RAZEM	4	4	21	13	13
13	N ZOZ Szpital Powiatowy	ul. Słowackiego 18, 87-700 Aleksandrów Kujawski	2894	401011	SOR	0	0	0	0	0
					ZRM	4	4	0	0	24
					LZRM	0	0	0	0	0
					RAZEM	4	4	0	0	24

14	Pałuckie Centrum Zdrowia sp. z o.o. NZOZ	ul. Szpitalna 30 88-400 Żnin	2917	419064	SOR	8	8	11	6	5
					ZRM	6	6	6	6	29
					LZRM	0	0	0	0	0
					RAZEM	14	14	17	12	34
15	Wojewódzki Szpital Specjalistyczny	ul. Wieniecka 49 87-800 Włocławek	155388	464011	SOR	6	6	10	10	0
					ZRM	19	12	5	5	107
					LZRM	0	0	0	0	0
					RAZEM	25	18	15	15	107
16	NZOZ "Szpital Lipno" sp. z o.o.	ul. Nieszawska 6 87-600 Lipno	23149	408011	SOR	0	0	0	0	0
					ZRM	5	5	3	3	32
					LZRM	0	0	0	0	0
					RAZEM	5	5	3	3	32
17	Wojewódzki Szpital Zespolony im. L. Rydygiera	ul. Św. Józefa 53/59 87-100 Toruń	2403	463011	SOR	5	4	15	15	32
					ZRM	17	17	15	15	87
					LZRM	0	0	0	0	0
					RAZEM	22	21	30	30	119
18	"Szpital Tucholski" sp. z o.o.	ul. Nowodworskiego 14-18, 89-500 Tuchola	2756	416064	SOR	0	0	0	0	0
					ZRM	7	7	4	4	16
					LZRM	0	0	0	0	0
					RAZEM	7	7	4	4	16
19	Szpital Powiatowy NZOZ prowadzony przez NOVUM-MED. Sp. z o.o.	ul. Mickiewicza 26 89-410 Wigėbork	2919	413044	SOR	0	0	0	0	0
					ZRM	12	12	4	4	19
					LZRM	0	0	0	0	0
					RAZEM	12	12	4	4	19
20	Szpital Uniwersytecki im. dr A. Jurasza, Klinika Medycyny Ratunkowej	ul. M. Skłodowskiej-Curie 9, 85-094 Bydgoszcz	18588	461011	SOR	20	20	29	27	20
					ZRM	0	0	0	0	0
					LZRM	0	0	0	0	0
					RAZEM	20	20	29	27	20
21	NZOZ "Nowy Szpital w Nakle i Szubinie" sp. z o.o.	ul. Mickiewicza 7, 89-100 Nakło n. Notecia	20437	410034	SOR	0	0	0	0	0
					ZRM	5	5	2	2	27
					LZRM	0	0	0	0	0
					RAZEM	5	5	2	2	27

22	Szpital Powiatowy Sp. z o.o.	ul. Szewska 23 87-140 Chełmża	590	415011	SOR	0	0	0	0	0
					ZRM	5	4	0	0	10
					LZRM	0	0	0	0	0
					RAZEM	5	4	0	0	10
23	SP ZOZ Szpital Powiatowy	ul. Kościuszki 6 88-300 Mogilno	2225	409034	SOR	0	0	0	0	0
					ZRM	8	1	0	0	8
					LZRM	0	0	0	0	0
					RAZEM	8	1	0	0	8
24	Szpital Wojewódzki	ul. Wieniecka 49 87-800 Włocławek	155388	464011	SOR	6	6	10	10	0
					ZRM	19	12	5	5	107
					LZRM	0	0	0	0	0
					RAZEM	25	18	15	15	107
25	Szpital Uniwersytecki nr2 im. dr J. Bizuela, Oddział Kliniczny Medycyny Ratunkowej	ul. Ujejskiego 75 85-168 Bydgoszcz	22330	461011	SOR	4	3	40	22	13
					ZRM	0	0	0	0	0
					LZRM	0	0	0	0	0
					RAZEM	4	3	40	22	13
					SOR	163	147	212	165	160
					ZRM	234	204	105	105	896
					LZRM	0	0	0	0	0
					RAZEM	397	351	317	270	1056